

中央新幹線 天竜川橋りょうほか新設 ～工事の進捗報告会～

令和5年5月24日（水）19：00～

於：阿島北コミュニティ消防センター

発注者：東海旅客鉄道株式会社

施工者：中央新幹線天竜川橋りょうほか新設工事共同企業体

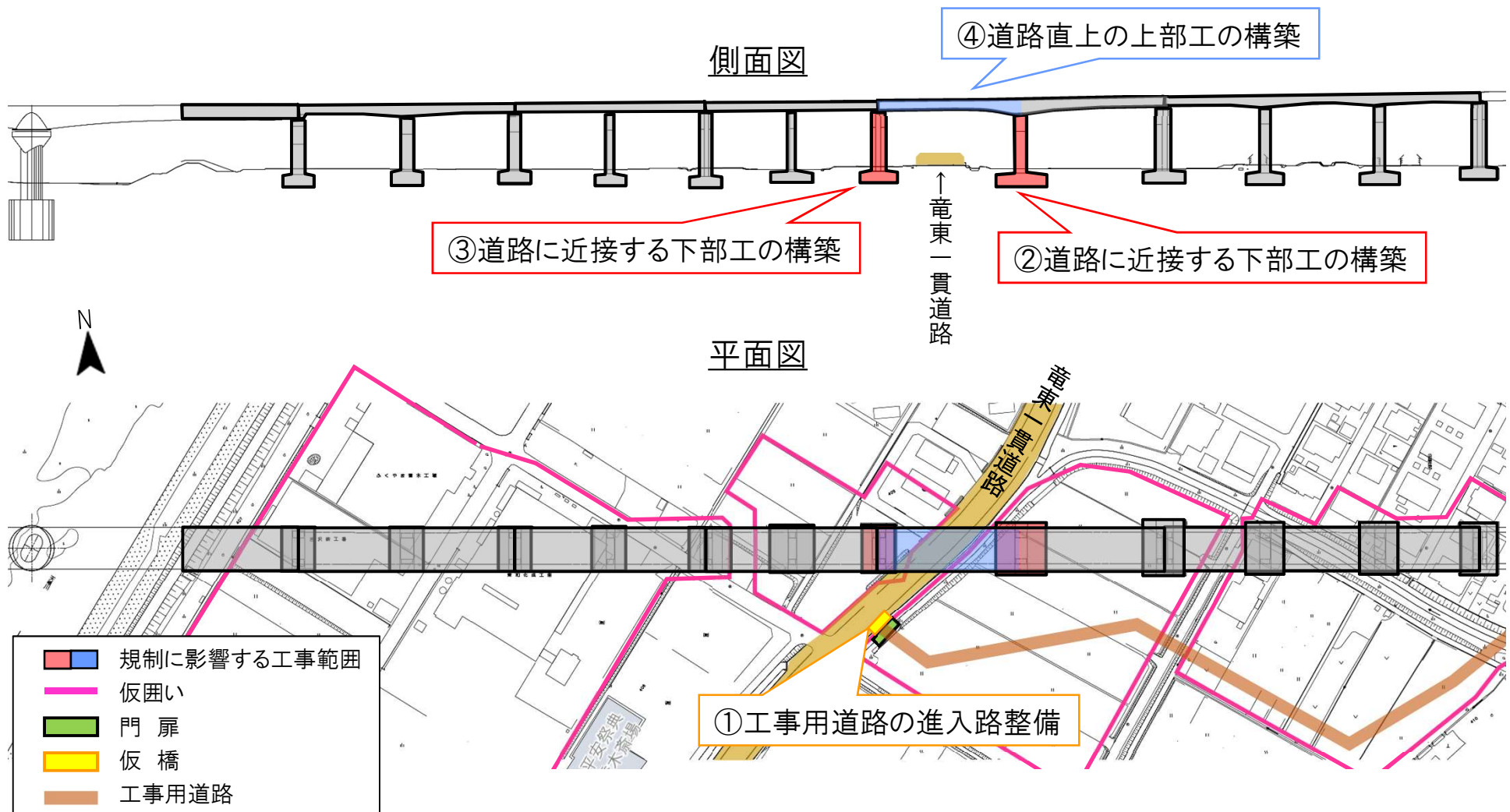
本日のご説明内容

1. 進捗状況
2. 工事工程
3. 交通規制
4. 簡易計測（騒音・振動）
5. その他

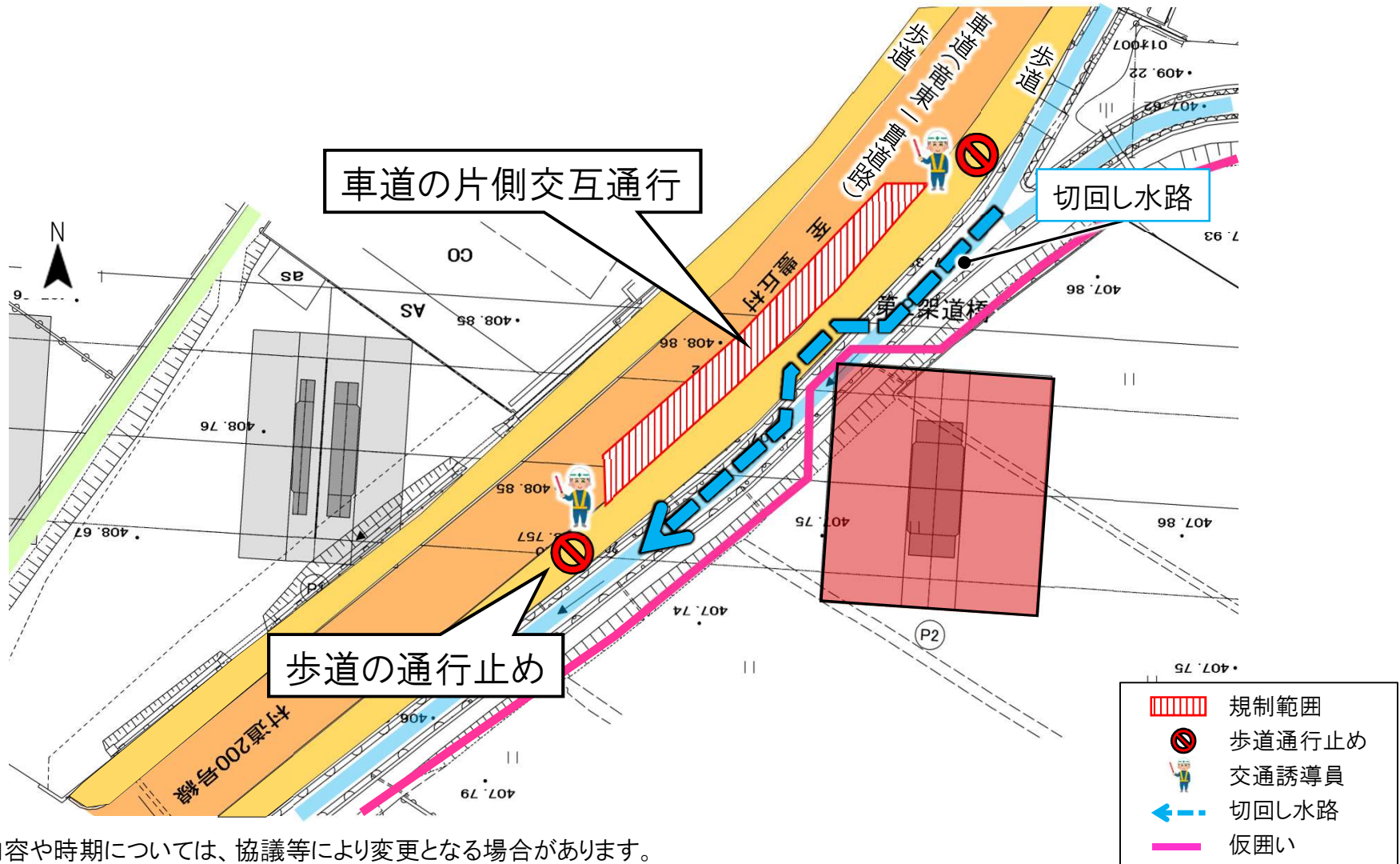
交通規制 ①～④竜東一貫道路

【竜東一貫道路】

- ① 工事用道路の進入路整備 (完了)、②・③ 道路に近接する下部工の構築、
- ④ 道路直上の上部工の構築



- ② 道路に近接する下部工の構築(設置:令和4年度秋頃、撤去:令和5年度春頃)
 - 車道: 切り回し水路設置・撤去時にそれぞれ約1カ月間の昼間片側交互通行
 - 歩道(東側): 切り回し水路の設置から撤去まで約8カ月間の終日通行止め



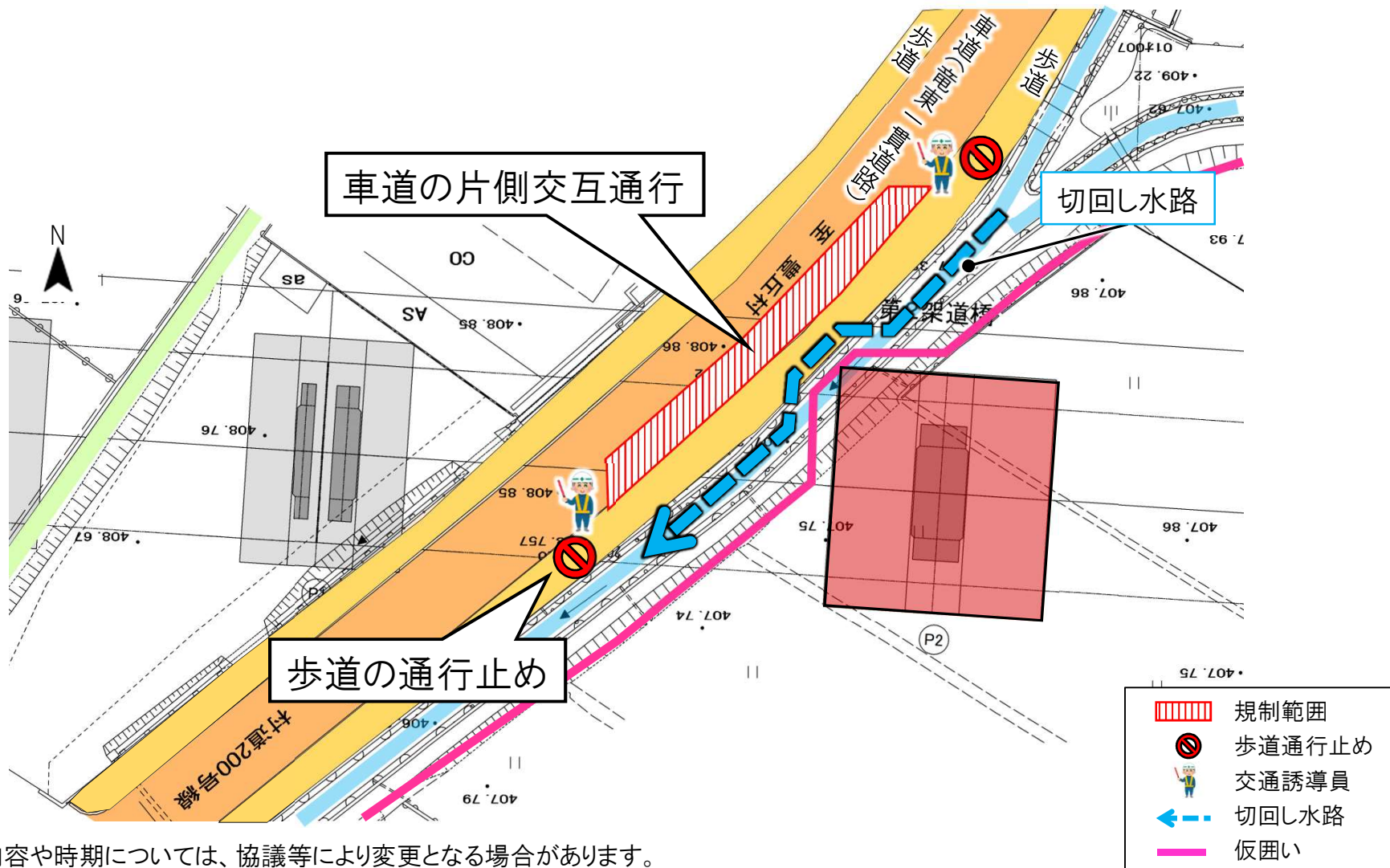
※規制内容や時期については、協議等により変更となる場合があります。

交通規制 ②竜東一貫道路

②道路に近接する下部工の構築(設置:令和5年5月26日～、撤去:令和5年度冬頃)

車道: 切り回し水路設置・撤去時にそれぞれ約1カ月間の昼間片側交互通行

歩道(東側): 切り回し水路の設置から撤去まで約8カ月間の終日通行止め



※規制内容や時期については、協議等により変更となる場合があります。

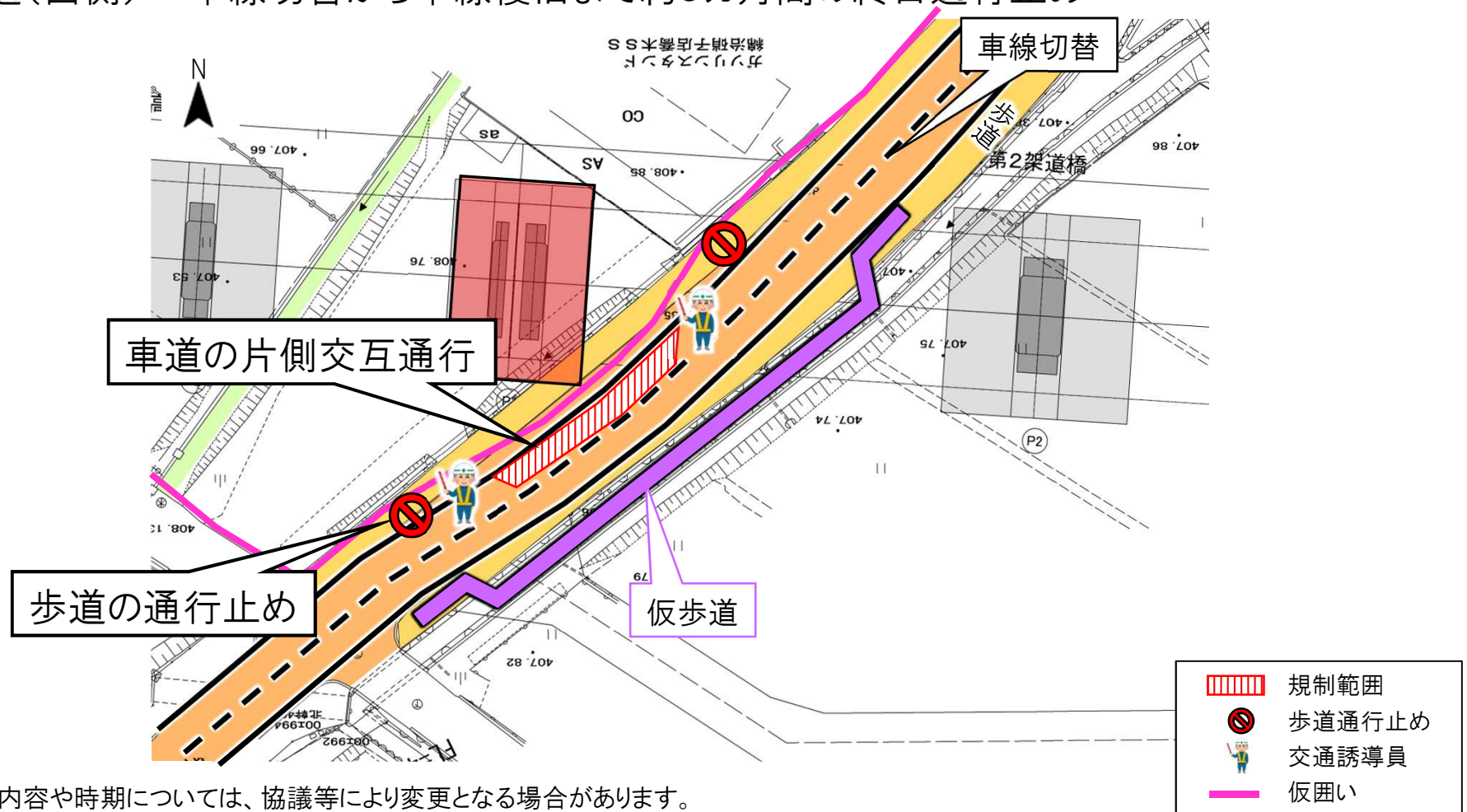
③ 道路に近接する下部工の構築(令和5年度夏頃～冬頃)

車道：車線切替から鋼矢板の打込みまで約3カ月間の昼間片側交互通行

基礎部構築後の車線復旧に約1カ月間の昼間片側交互通行

歩道(東側)：車線切替から車線復旧まで約9カ月間の仮歩道への切回し

歩道(西側)：車線切替から車線復旧まで約9カ月間の終日通行止め



※規制内容や時期については、協議等により変更となる場合があります。

交通規制 ③竜東一貫道路

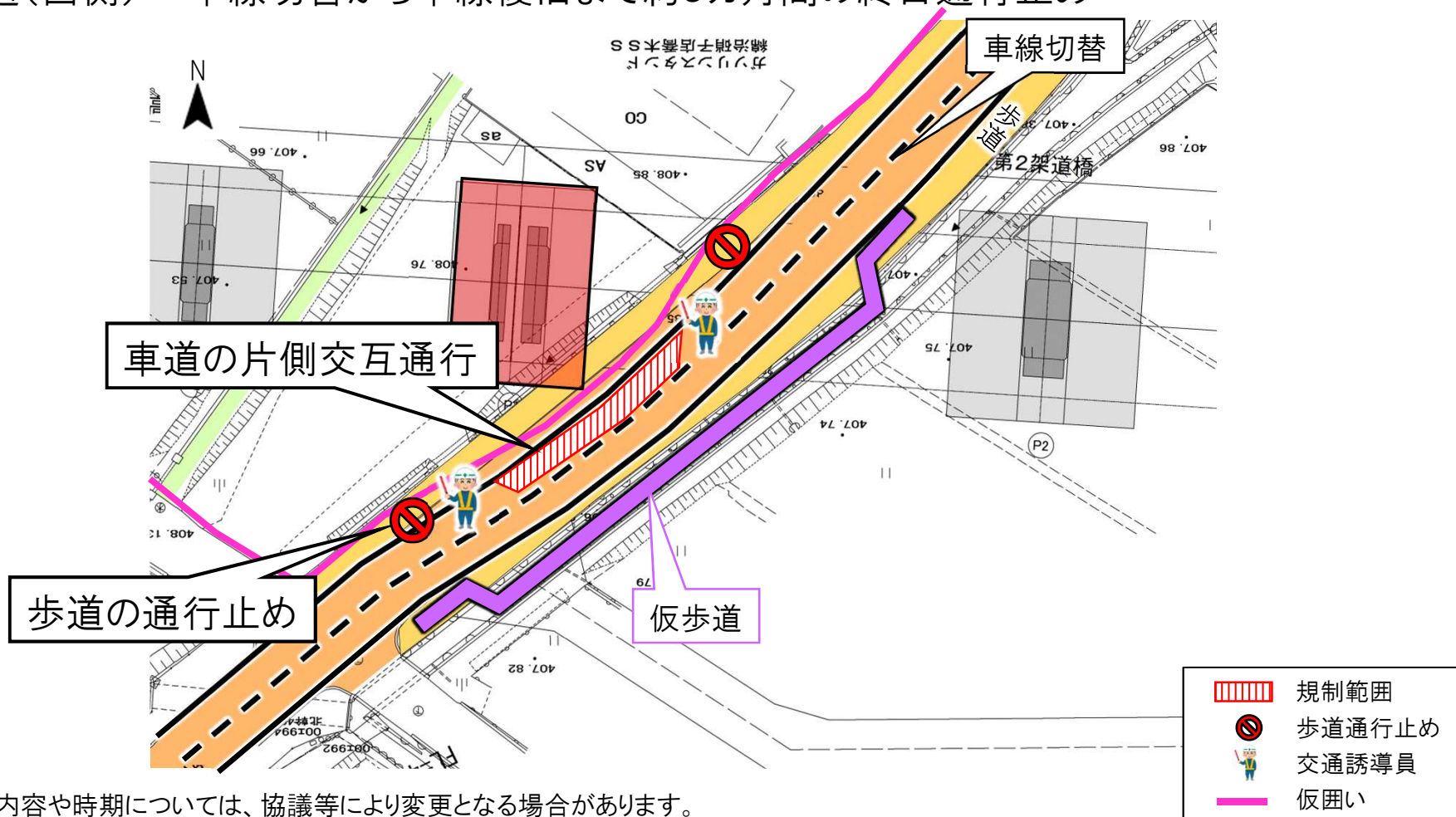
③ 道路に近接する下部工の構築(令和5年度夏頃～令和6年度春頃)

車道：車線切替から鋼矢板の打込みまで約3カ月間の昼間片側交互通行

基礎部構築後の車線復旧に約1カ月間の昼間片側交互通行

歩道(東側)：車線切替から車線復旧まで約9カ月間の仮歩道への切回し

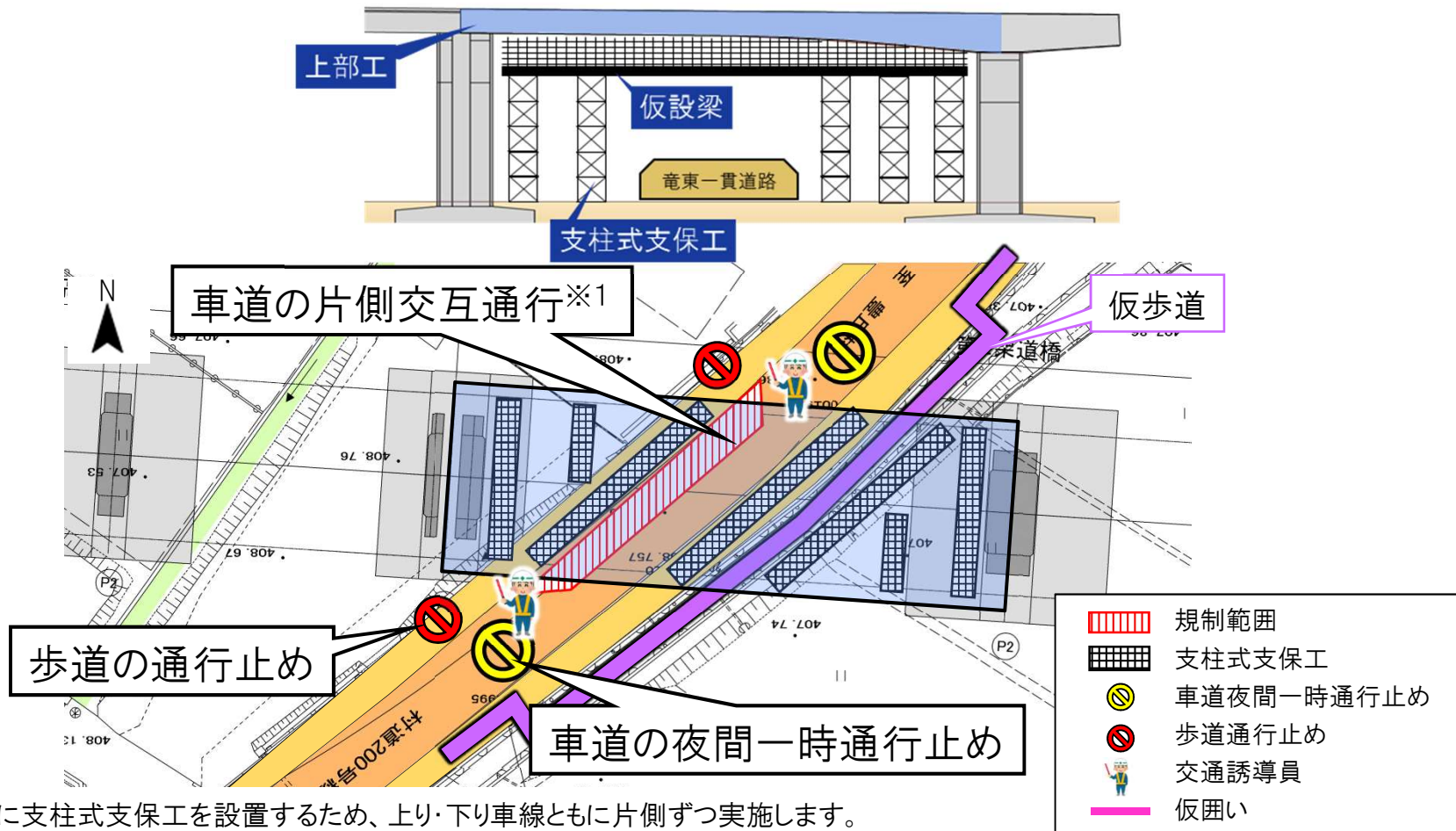
歩道(西側)：車線切替から車線復旧まで約9カ月間の終日通行止め



※規制内容や時期については、協議等により変更となる場合があります。

交通規制 ④竜東一貫道路

- ④ 道路直上の上部工の構築(令和6年度夏頃、令和7年度夏頃)
 - 車道：支柱式支保工の設置・撤去時に約1か月間の昼間片側交互通行
 仮設梁の設置・撤去時に約1か月間の夜間一時通行止め
 - 歩道(東側)：支柱式支保工の設置から撤去まで約9カ月間の仮歩道への切回し
 - 歩道(西側)：支柱式支保工の設置から撤去まで約9カ月間の終日通行止め



※1両側の歩道に支柱式支保工を設置するため、上り・下り車線ともに片側ずつ実施します。

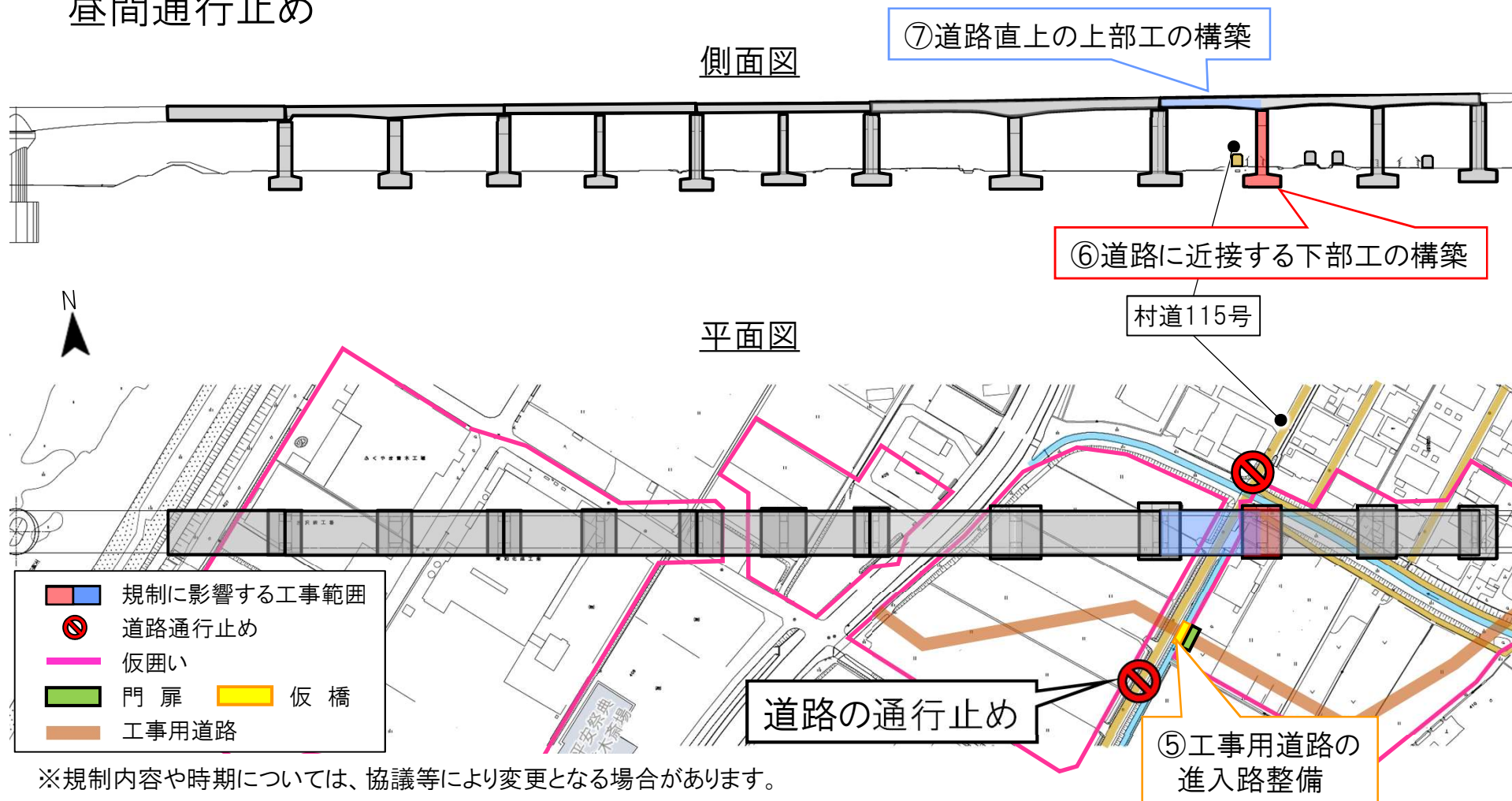
※2規制内容や時期については、協議等により変更となる場合があります。

変更なし

【村道115号】

⑤進入路整備、⑥下部工の構築に伴い、令和4年度秋頃から約8か月間、終日道路通行止め

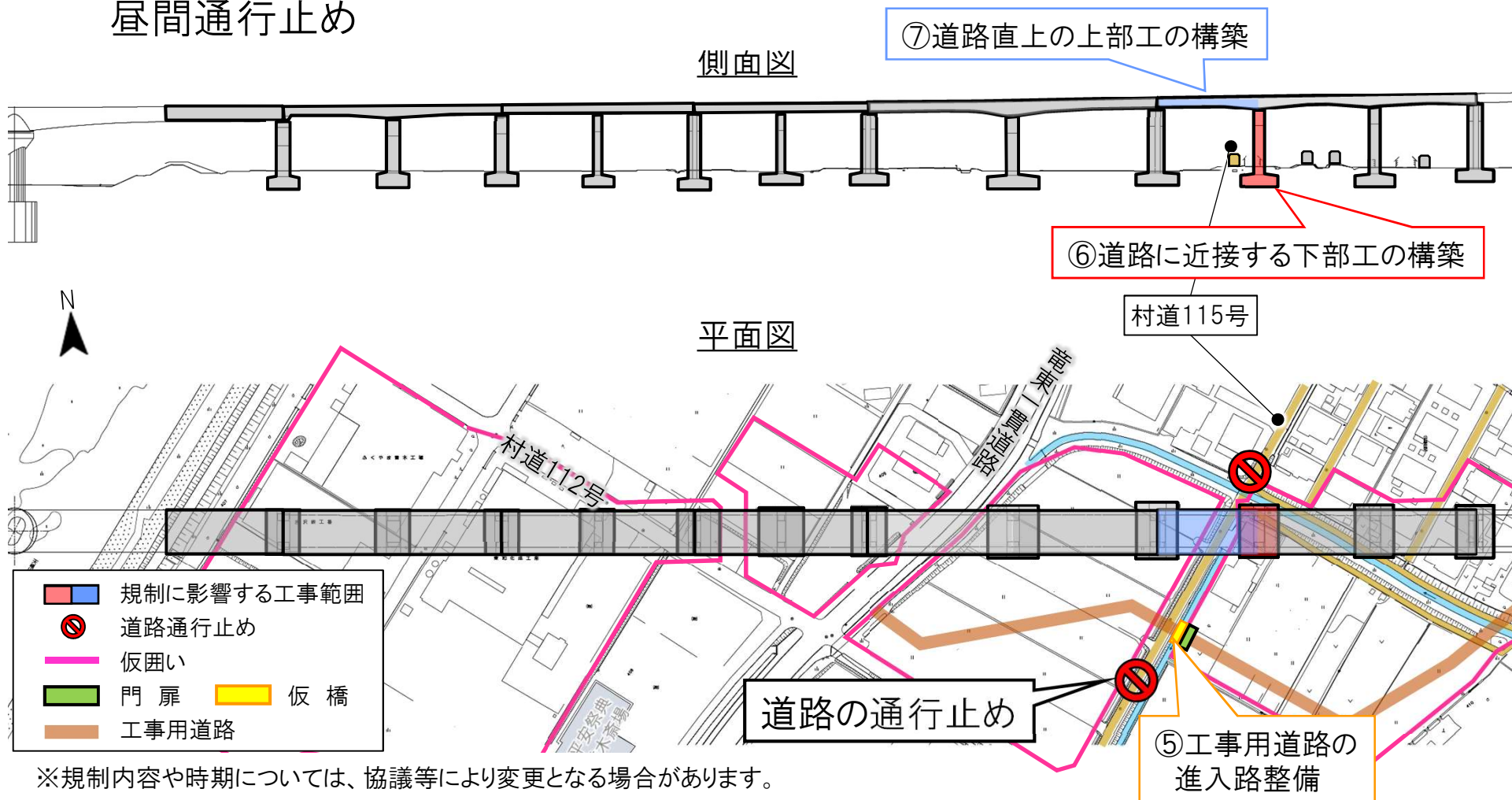
⑦上部工の構築に伴い、令和5年度夏頃および令和5年度冬頃に約2か月間、昼間通行止め



交通規制 ⑤～⑦村道115号

【村道115号】

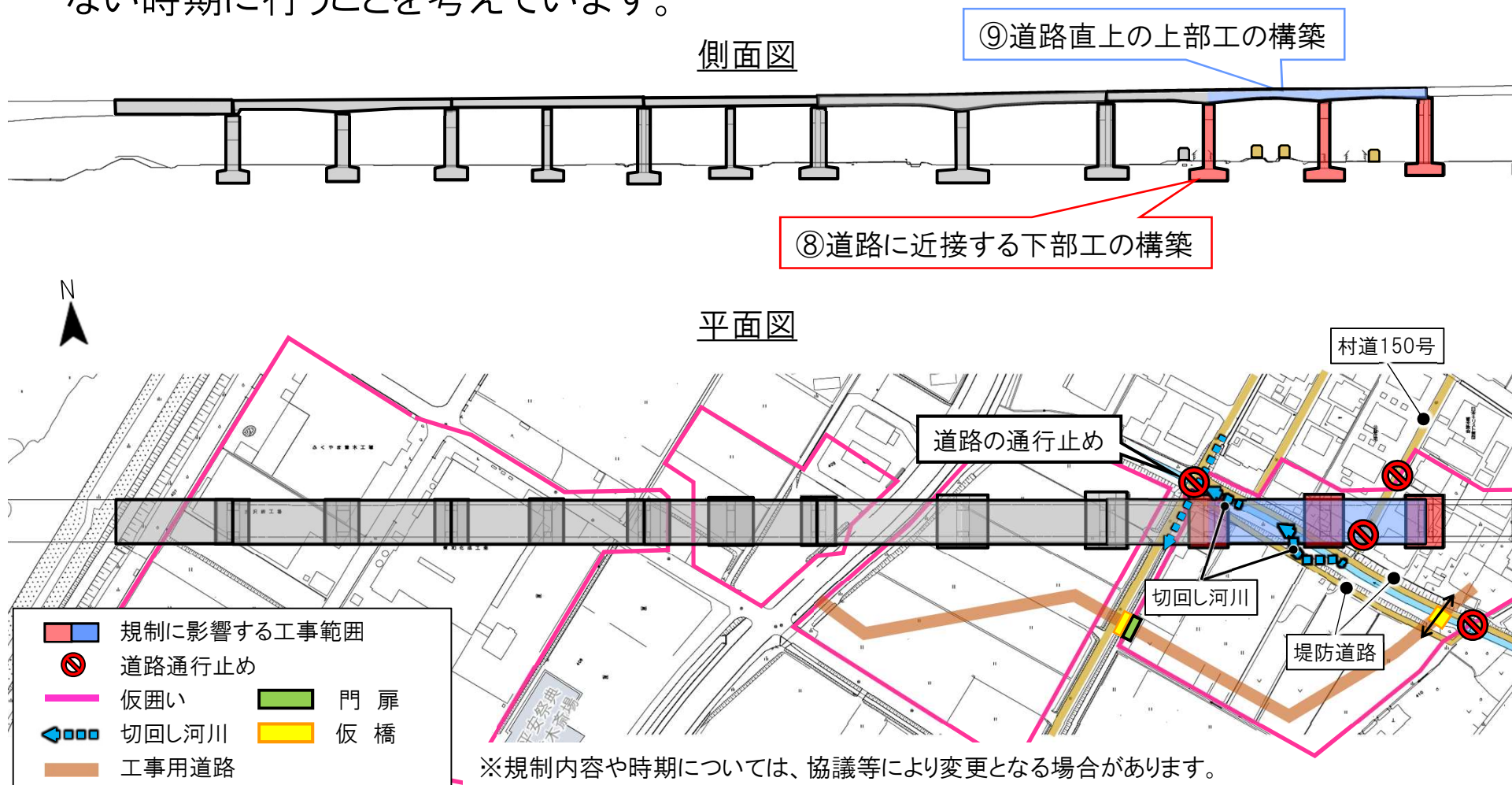
- ⑤ 進入路整備に伴い、令和5年5月15日から5月27日まで、終日道路通行止め
- ⑥ 下部工の構築に伴い、令和5年度秋頃から約7か月間、終日道路通行止め
- ⑦ 上部工の構築に伴い、令和6年度夏頃および令和6年度冬頃に約2か月間、
昼間通行止め



【村道150号、土井場沢川堤防道路】

⑧下部工の構築、⑨上部工の構築に伴い、令和4年度秋頃から令和6年度春頃まで、終日道路通行止め

下部工の構築に伴い、土井場沢川等を一時的に切回します。切回しは、流量が少ない時期に行うことを考えています。

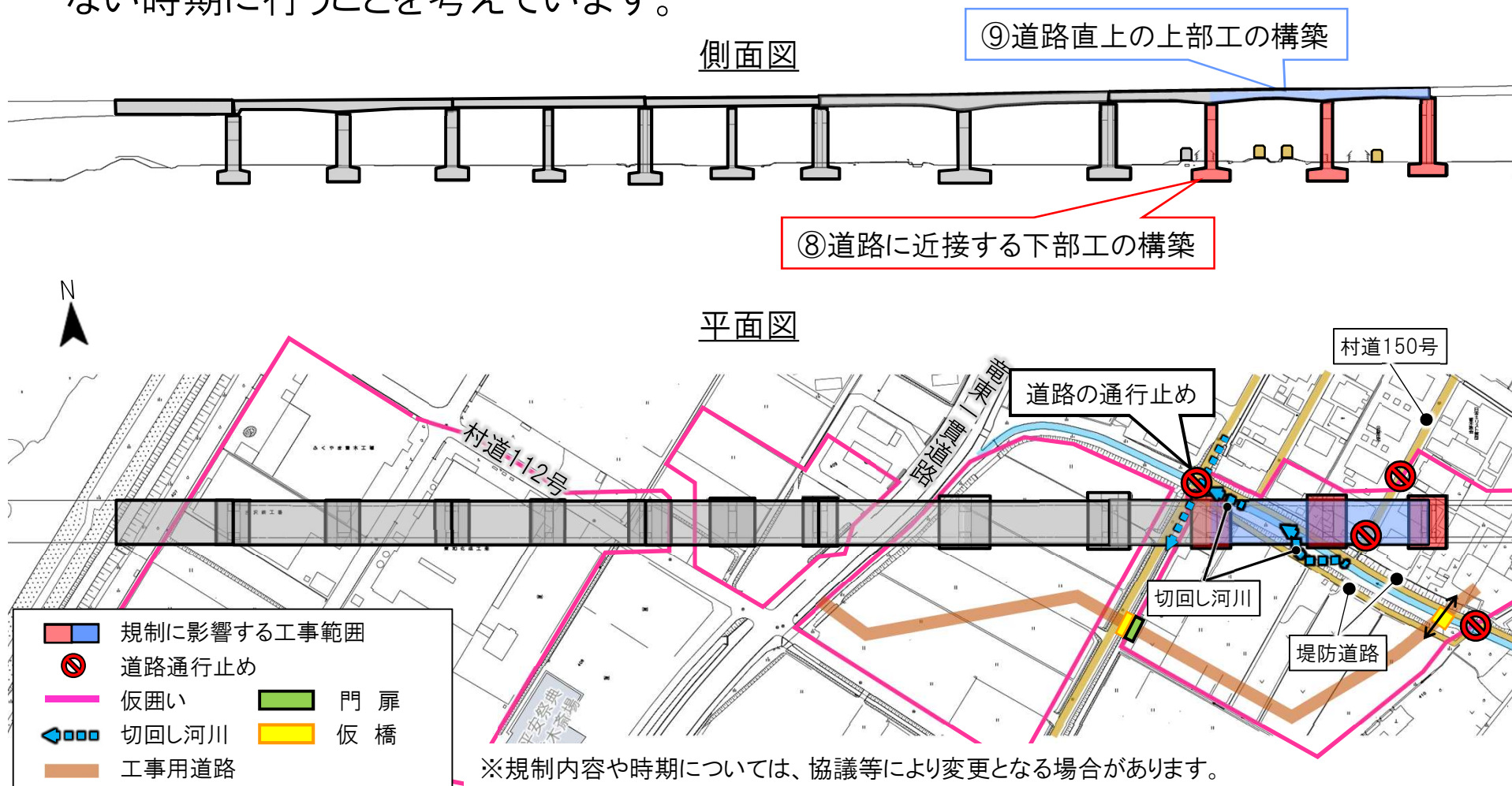


交通規制 ⑧、⑨村道150号ほか

【村道150号、土井場沢川堤防道路】

⑧下部工の構築、⑨上部工の構築に伴い、令和5年度夏頃から令和7年度冬頃まで、終日道路通行止め

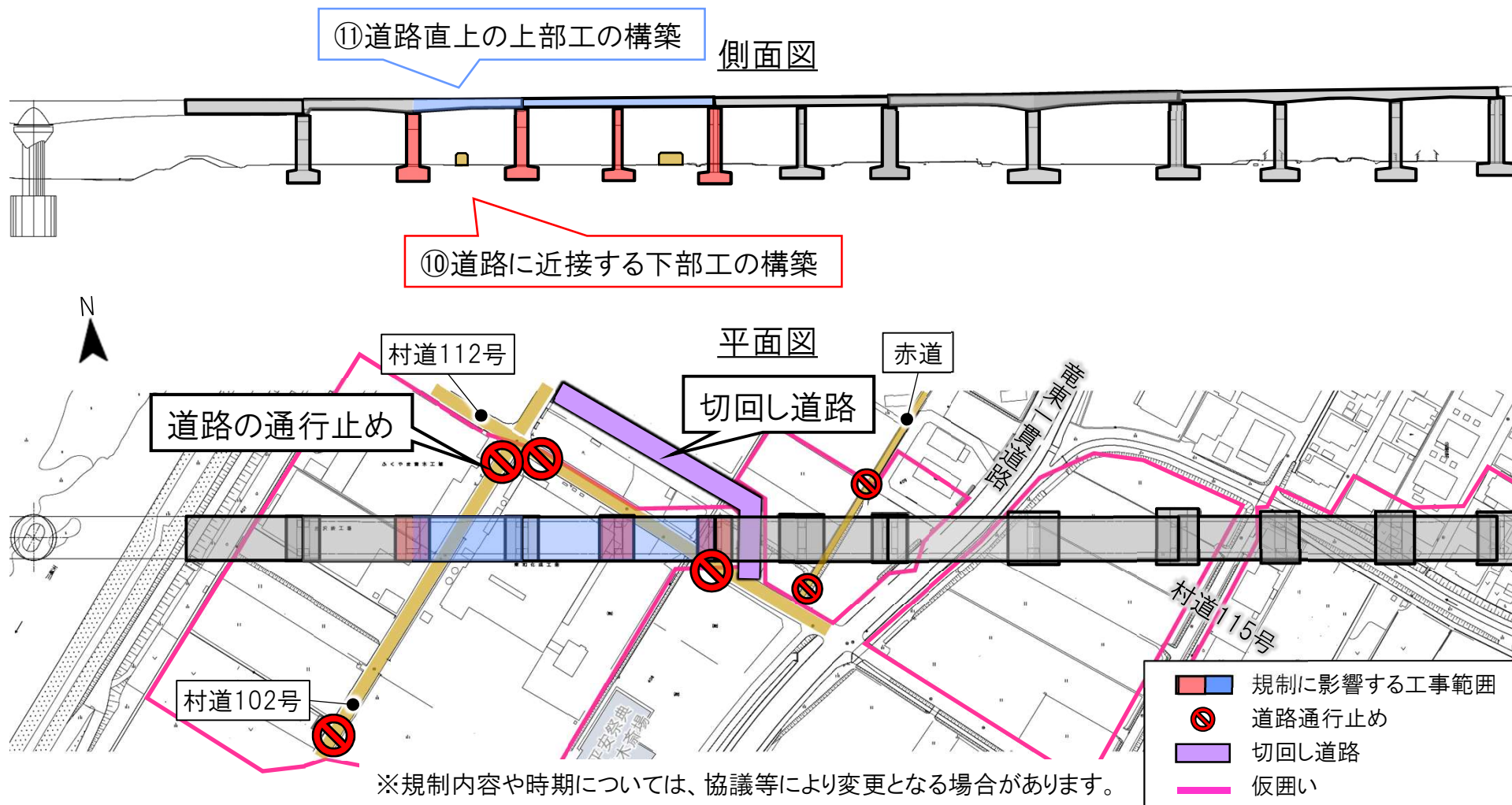
下部工の構築に伴い、土井場沢川等を一時的に切回します。切回しは、流量が少ない時期に行うことを考えています。



【村道102号、112号】

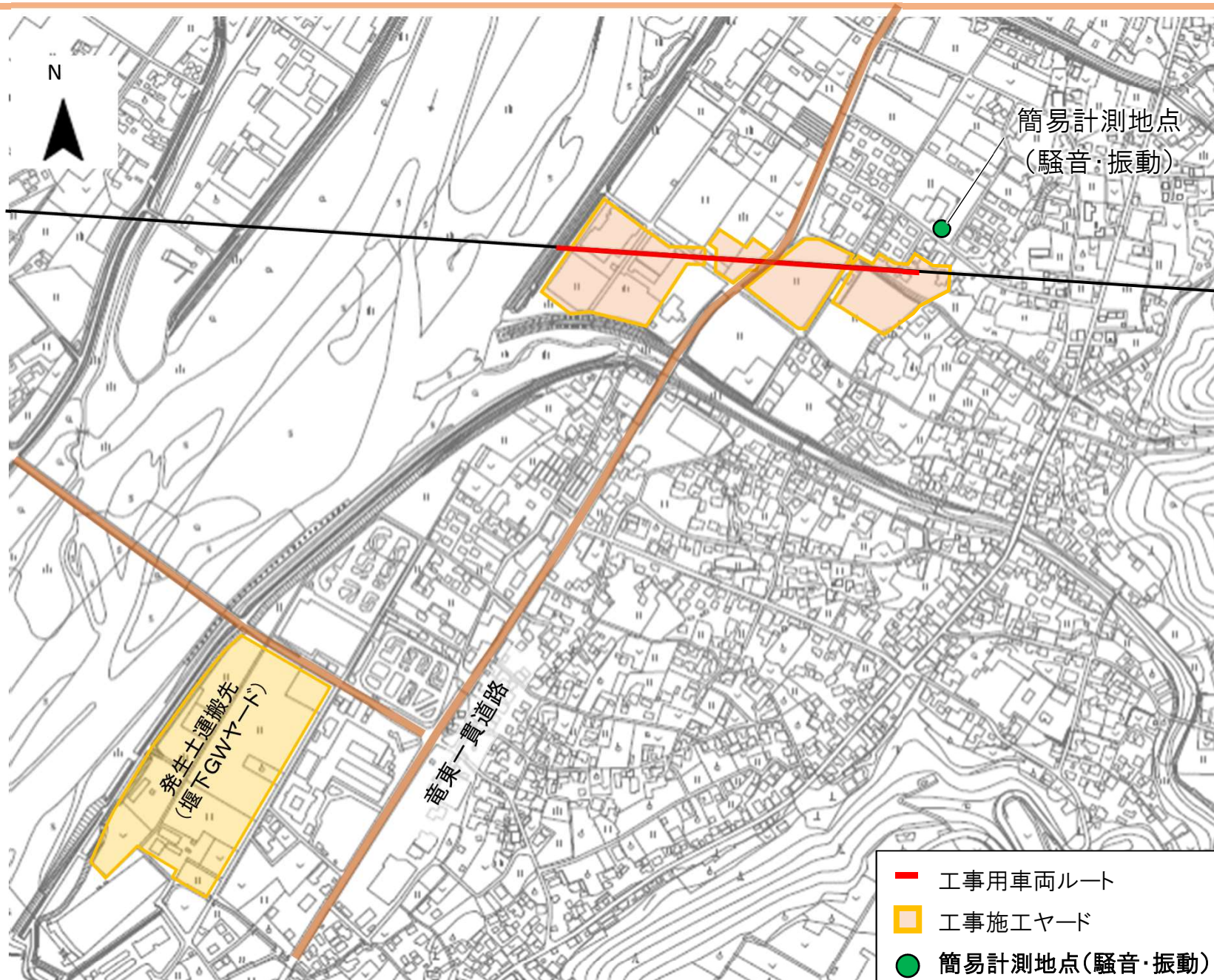
⑩下部工の構築、⑪上部工の構築に伴い、令和5年度夏頃から令和7年度冬頃まで、終日道路通行止め

⇒ 迂回路設置(112号)



変更なし

簡易計測(騒音・振動) 阿島北コミュニティ消防センター前



阿島北地区における環境測定について



簡易計測地点（騒音・振動）地元要望箇所

お問い合わせ先

【発注者】

東海旅客鉄道株式会社

中央新幹線長野工事事務所(TEL 0265-38-6500)

環境保全事務所(長野) (TEL 0265-52-6511)

住所 長野県飯田市元町5451

(受付日時／土・日・祝日・年末年始を除く平日、9時～17時)

【施工者】

中央新幹線天竜川橋りょうほか新設工事共同企業体

(構成員 三井住友建設・極東興和

・ドーピー建設工業・吉川建設)

(TEL 0265-48-6704)

住所 長野県下伊那郡喬木村400-61

(受付日時／土・日・祝日・年末年始を除く平日、9時～17時)