

喬木村内リニア関連事業の進捗状況について



- ・天竜川橋りょうほか新設
- ・堰下ガイドウェイ製作・保管ヤード
- ・阿島北宅地造成事業

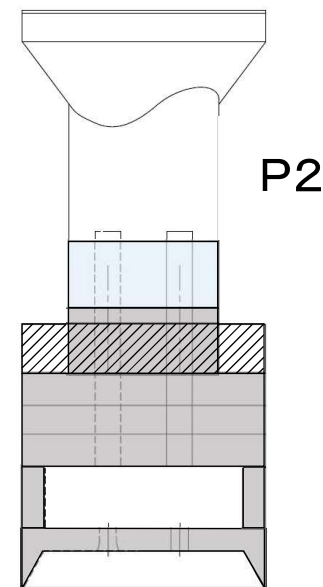
天竜川橋りょう工事の進捗状況

橋脚基礎の施工状況

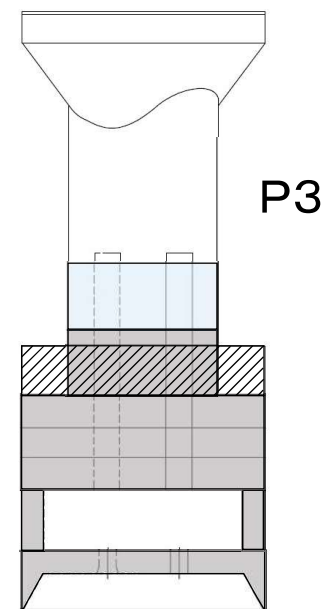


P3

P2



P2

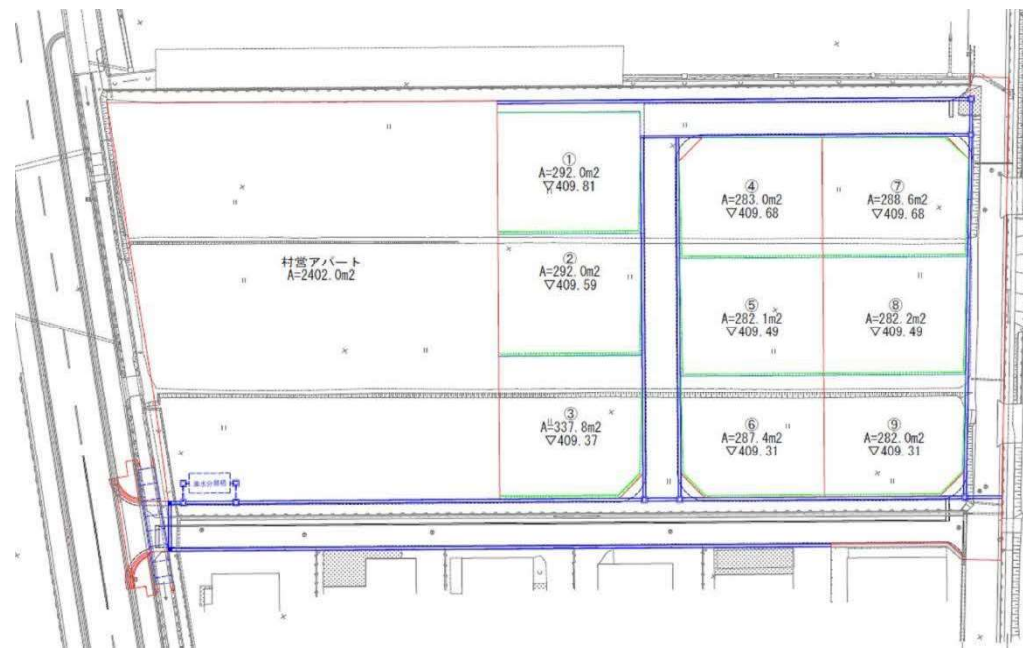


P3

堰下GWYの進捗状況



阿島北宅地造成事業の進捗状況



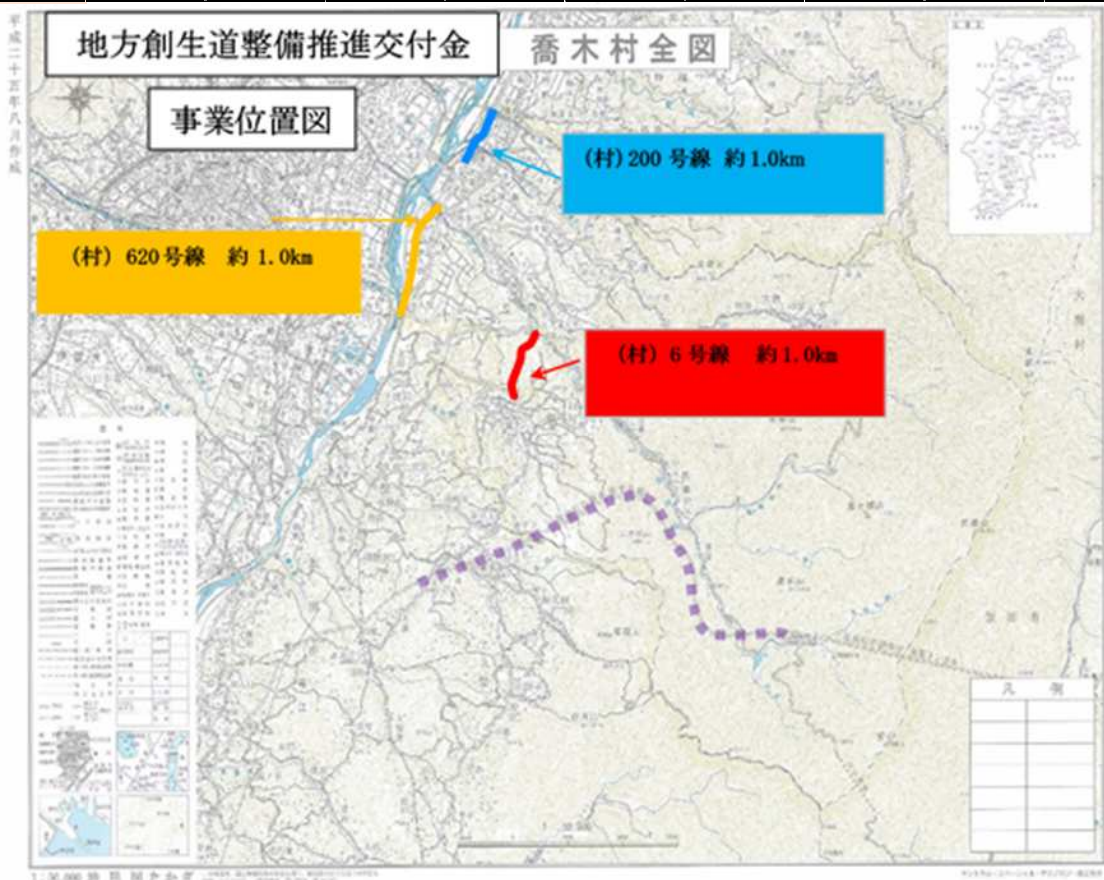
■ 耕土搬出 約1,500m³ ■ 盛土搬入 約5,200m³ (天竜・三遠南信)

◎地方創生道整備推進交付金による舗装修繕工事計画について (1/2)

【事業概要】 下記路線の舗装修繕を国の交付金（1/2補助）を活用し5カ年で実施する計画です。

【期間：R4～R8】

区間	内容	令和4年	令和5年	令和6年	令和7年	令和8年
村道200号線阿島 (竜東一貫道路)	舗装修繕 L=約1km	←→				
村道620号線 伊久間 (竜東一貫道路)	舗装修繕 L=約1km		←→			
村道6号線 九十九谷	舗装修繕 L=約1km				←→	

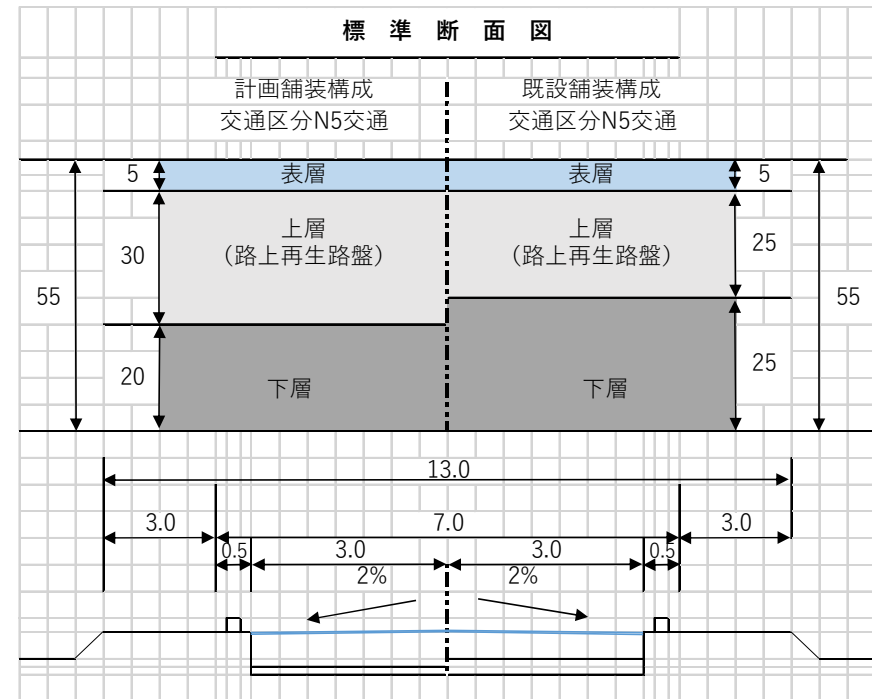
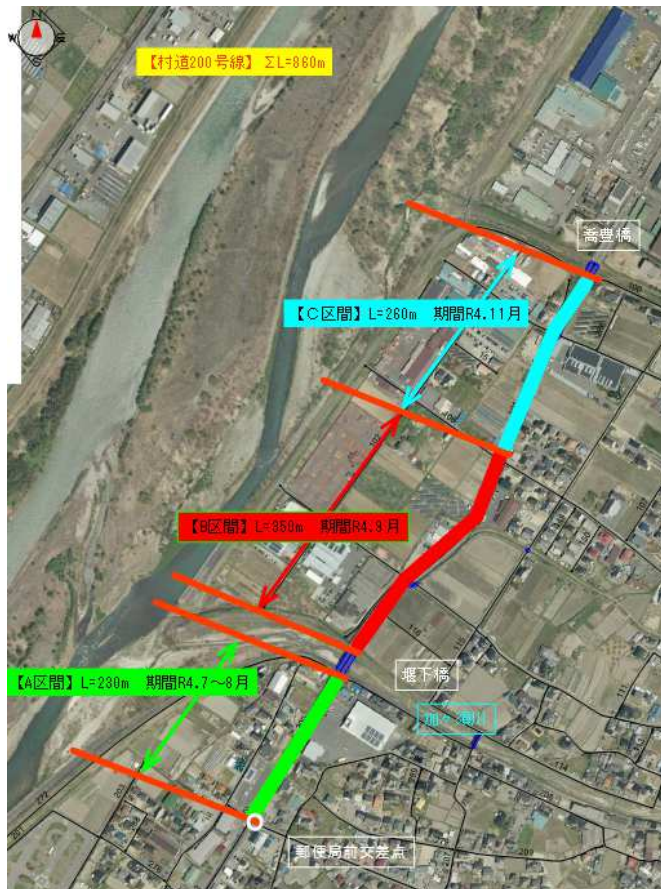


○令和4年度 村道200号線 舗装修繕工事 事業概要 (2/2) (案)

【区 間】 喬木郵便局前交差点～喬豊橋の間 約0.9 k m 両側

【施工方法】 片側交互通行 (昼間A9～P4) 夜間は解放 路盤から改良

		令和4年度											
月		4	5	6	7	8	9	10	11	12	1	2	3
工事発注	発注			→									
					工事A区間		工事B区間		工事C区間				



喬木村内 リニア関連事業情報はこちらからご覧いただけます

村内のリニア関連事業については、令和2年7月に天竜川から阿島北村宮住宅付近までの工事区間である「天竜川橋りょうほか新設」工事が、また令和3年4月にこれより以東の豊丘村境までの工事区間「阿島北高架橋ほか新設」工事が、JR東海と工事共同企業体で契約締結され、順次、工事が着手されています。

安全を第一に工事を進めることはもちろん、住民生活への影響が最小限となるよう、引き続き関係機関がしっかりと連携し計画・施工がされ、必要な情報が適切に皆様に届けられるよう努めて参ります。

関連情報は以下によりお知らせしていますので、どうぞご確認ください。



毎月更新

■ 工事だより【組合回覧】

JV/JRから発行、村の文書配布に併せて組合回覧で発信しています



■ 村内パンフレットスタンド

情報誌たかぎや工事だよりは、下記の施設からご自由にお取りいただけます

- ・役場1階 ・福祉センター ・Aコープ たかぎ店
- ・喬木郵便局 ・富田郵便局 ・農協喬木支所
- ・信金喬木支店 ・交流センター ・アスポ

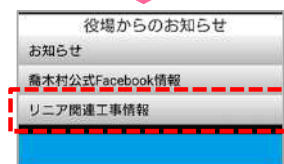


■ いちごチャンネル

・データ放送（テレビ）



①② 「役場からのお知らせ」を選択



新たに用意した「リニア関連工事情報」の項目からご確認ください

■ 地域情報アプリ（スマホ・タブレット）



【アプリのダウンロード方法】
「喬木村 地域情報アプリ」と検索するか、下記QRコードからダウンロードいただけます

* Android版 * iPhone版

随時更新

■ いちごチャンネル

・映像（テレビ）

定期的に工事の状況などを番組にして放送します



■ くりんネット

重要事項や急を要する内容は音声放送も利用しお知らせいたします



■ 喬木村ホームページ

毎月村で発行する情報誌たかぎ・工事だよりのほか、関連事業の情報を随時掲載いたします



■ 情報誌たかぎ

毎月村で発行する情報誌たかぎでは、リニア関連事業の情報を随時掲載いたします



■ 情報掲示板

阿島北コミュニティ消防センター敷地内に、『リニア関連情報掲示板』を設置しました。「工事だより」のほか、各種説明会の案内など、関連事業の情報を随時掲載しています

