

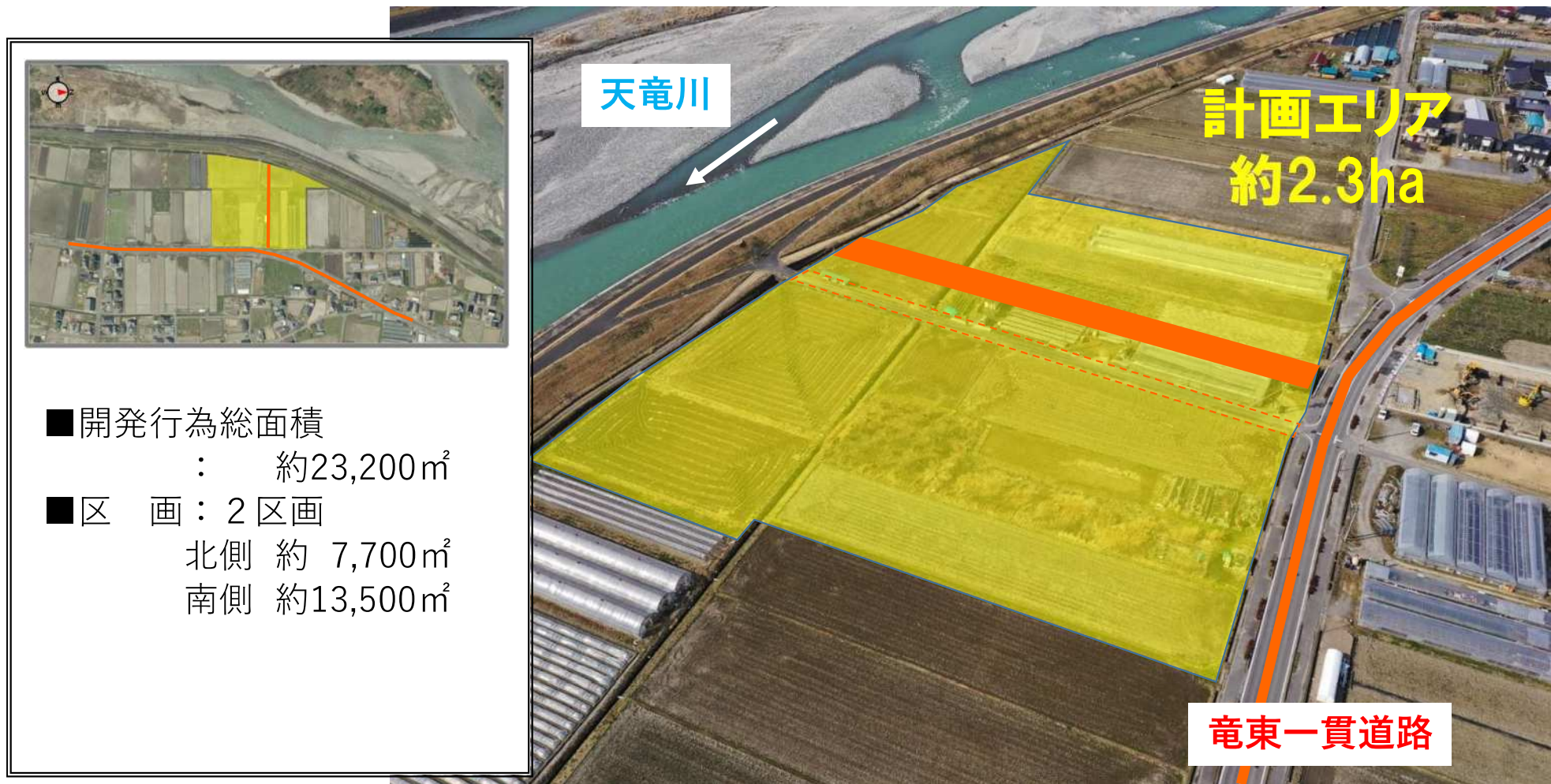
喬木村
伊久間工場団地造成事業について

喬木村役場 高速交通対策課

全体位置図



喬木村伊久間 工場団地造成工事



■ 「**地域未来投資促進法**」の活用

当該土地は構造改善事業により整備した第1種農地であり、農業振興地域の除外に見込みがつかなかったことから、経済産業省主管の「地域未来投資促進法」により、**土地利用調整計画**（村計画）の作成と、当該企業が付加価値を創出するための事業目標を謳った、**地域経済牽引事業計画**（企業計画）を作成することで、地域経済を牽引する取り組みとして、農業振興地域からの除外を許可いただいたところです。

【スケジュール：R2.6時点】

	R2												R3				R4					
	4	5	6	7	8	9	10	11	12	1	2	3	4-6	7-9	10-12	1-3	4-6	7-9	10-12	1-3		
造成工事 (村)								---	—————	—————	—————	---										
工場建設													—————	—————	—————							
工場稼働																					—————	—————

※ 関係機関との協議により、スケジュールは変更になる場合があります

■ 盛土搬入スケジュール

* **運搬時期**：令和2年12月～令和3年3月（月曜日～土曜日・祝日）

※ 日曜日、年末年始等の長期休暇は運搬を休止します。

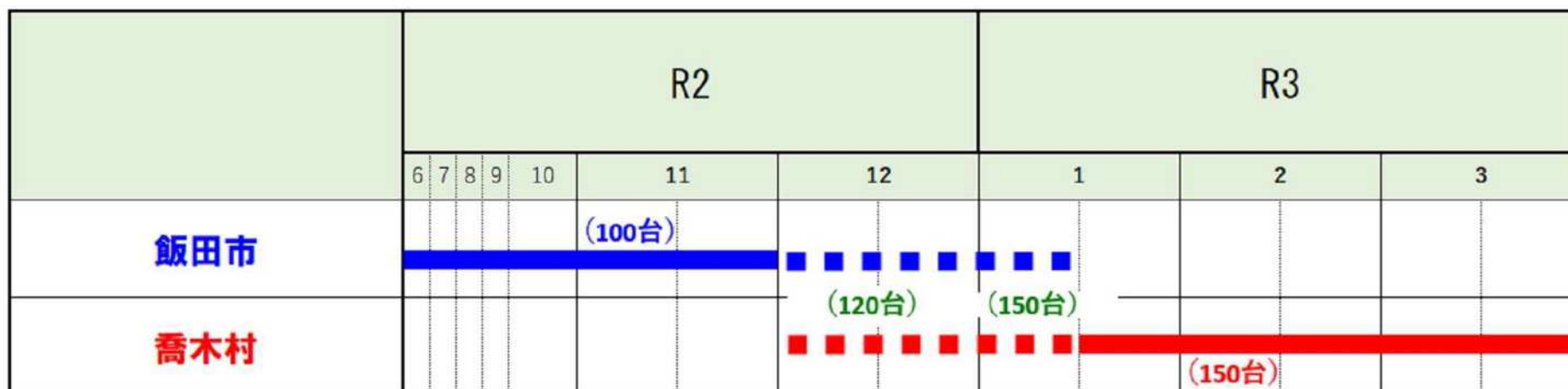
また、地元行事が開催される場合等は、運搬時間について調整させていただきます。

* **運搬時間帯**：8時00分～17時00分まで

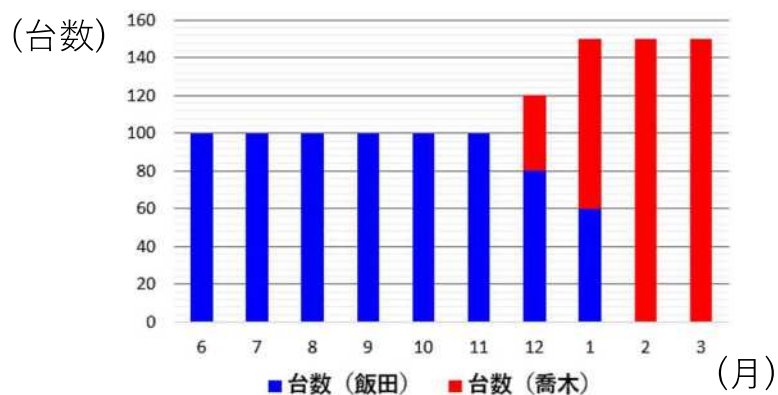
* **運搬土量**：約35,000m³

* **運搬台数**：最大150台/日（片道）

■ 盛土搬入スケジュール

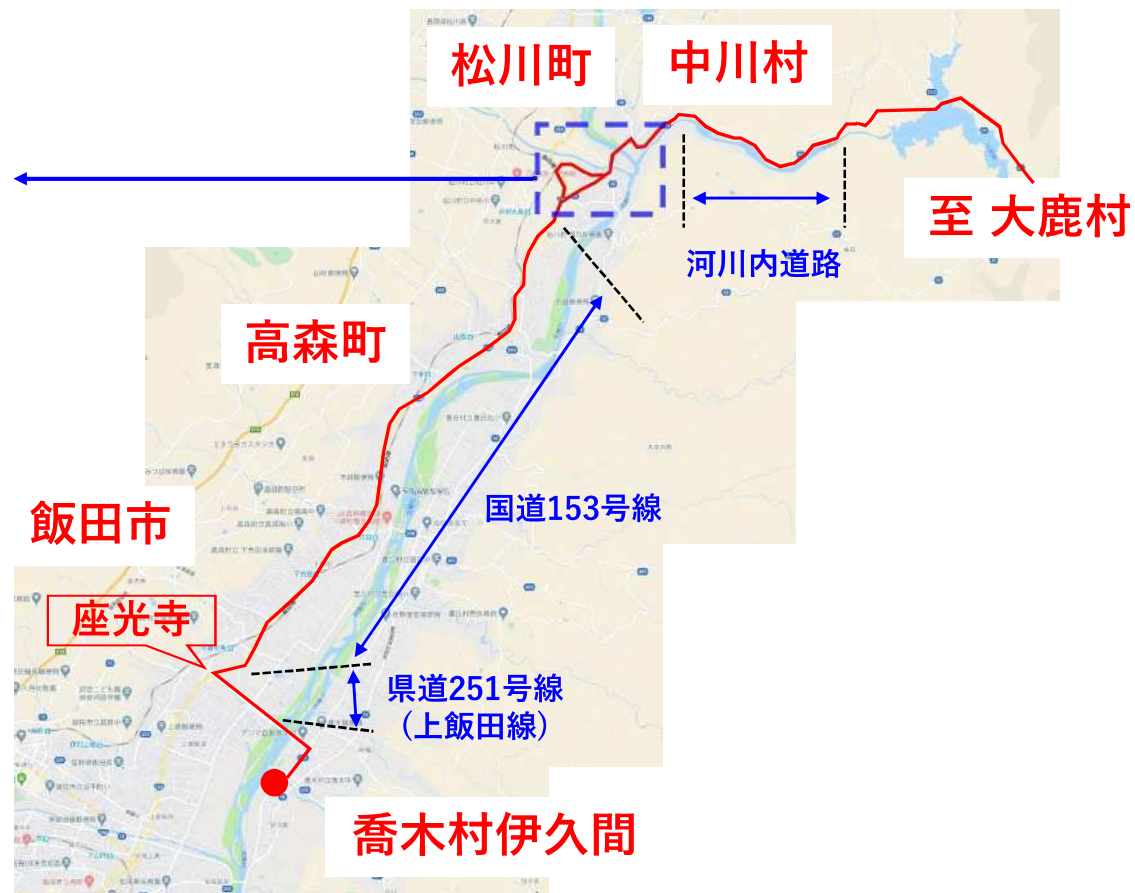


← 150台：3ヵ月 →



1 2 月以降の運搬台数については、現在運搬が行われている飯田市の台数と合わせて段階的に増やし、最大150台/日(片道)となります。

■ 盛土搬入ルート



お問合せ先について

喬木村代替地整備

8

※ 運搬車両には、運転席と荷台に左の様な表示を行います。安全運転には十分注意いたしますが、ご迷惑をお掛けした場合等には、番号をご連絡いただければ早急に対応いたします。

* お問合せ・連絡先

喬木村 高速交通対策課 計画調整係
課長：井澤広美 担当：吉川慎太郎
電話：0265-33-5140

主要地方道松川インター大鹿線道路改良工事 位置図

令和2年9月29日資料
長野県飯田建設事務所

事業概要

○主要地方道松川インター大鹿線道路拡幅工事に関する基本協定書(H28.6.22~R3.12.15)

- ・区間1 : 道路拡幅工 L=295.3m 令和2年2月20日契約 吉川建設株式会社
- ・区間2 : 道路拡幅工 L=118.8m 令和2年2月20日契約 神稲建設株式会社
- ・区間3 : 道路拡幅工 L=168.7m 令和元年11月28日契約 吉川建設株式会社
- ・区間4 : 道路拡幅工 L=230.7m 令和元年11月26日契約 株式会社岡谷組
- ・区間5 : 道路拡幅工 L=244.0m 平成31年3月28日供用(東山トンネル供用に合わせ供用)
- ・河川内道路 L=3.3km 令和2年5月11日供用 (7月豪雨により 7/1~通行止め)

○主要地方道松川インター大鹿線道路トンネル工事の施行に関する協定書(H28.3.14~R1.7.31)

- ・西下トンネル : トンネルL=878m 平成30年12月15日供用
- ・東山トンネル : トンネルL=1,201m 平成31年3月28日供用

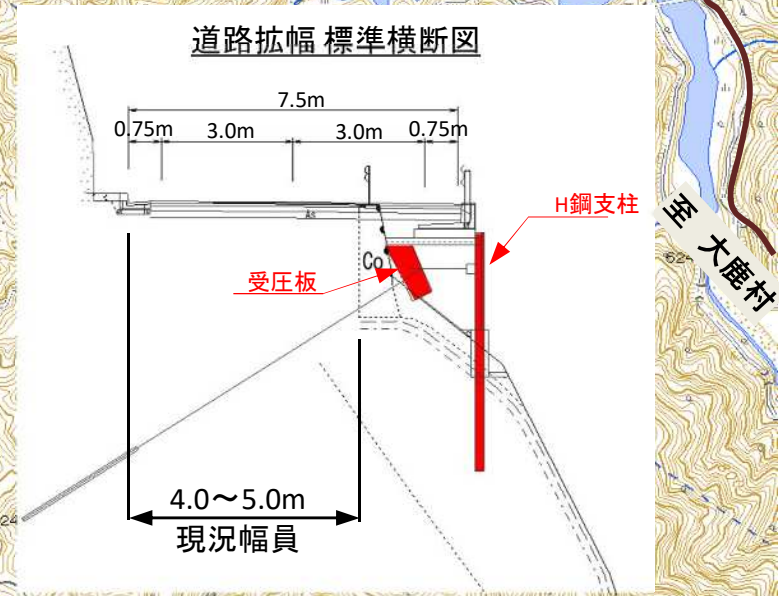
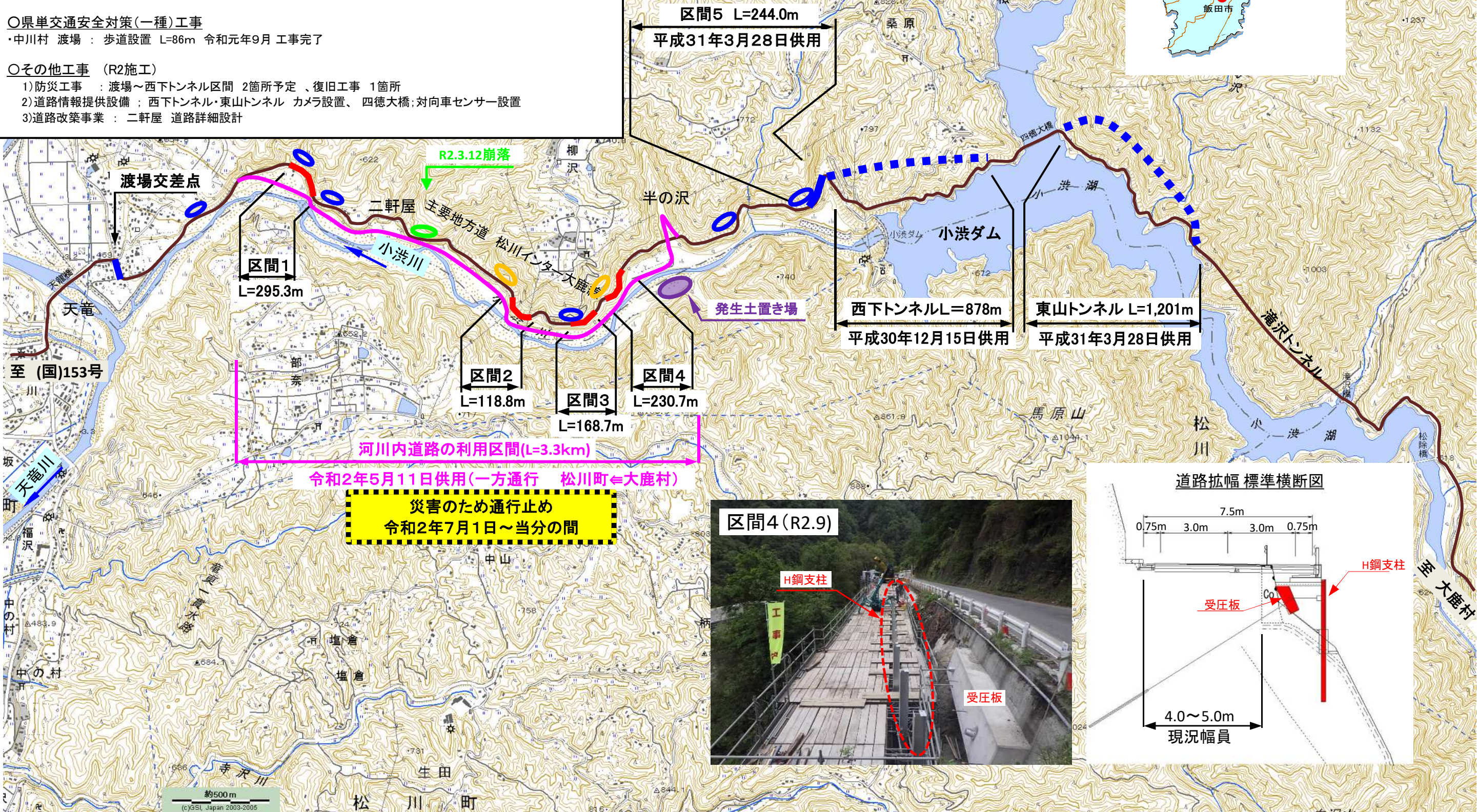
○県単交通安全対策(一種)工事

- ・中川村 渡場 : 歩道設置 L=86m 令和元年9月 工事完了

○その他工事 (R2施工)

- 1)防災工事 : 渡場~西下トンネル区間 2箇所予定、復旧工事 1箇所
- 2)道路情報提供設備 : 西下トンネル・東山トンネル カメラ設置、四徳大橋;対向車センサー設置
- 3)道路改築事業 : 二軒屋 道路詳細設計

■ : 工事完了箇所
■ : 施工中箇所
○ : 防災工事 工事完了箇所
○ : 防災工事 施工中箇所
○ : 防災工事 施工予定箇所
○ : 災害復旧箇所



(主)松川インター大鹿線 河川内道路災害状況 (R2.7豪雨)

