

# 天竜川橋りょうほか新設 工事だより

## 組合回覧

三井住友建設・極東興和・  
ドーピー建設工業・吉川建設  
工事共同企業体

拝啓 師走の慌ただしい季節となりましたが、村民の皆様におかれましてはますますご清祥のこととお喜び申し上げます。

さて、今年7月13日に三井住友建設・極東興和・ドーピー建設工業・吉川建設工事共同企業体がJR東海と契約し、中央新幹線天竜川橋りょうほか新設工事を請け負うこととなりました。そして、今年10月27日に「準備工事に係る工事説明会」を開催し、関係する皆様のご協力のもと、来年1月から準備工事に着手する運びとなりました。

これから工事を進めていくにあたり、工事の予定や連絡事項などを広くお知らせするため、『天竜川橋りょうほか新設工事だより』を作成いたしました。今後1ヶ月ごとの発行を考えております。

また、工事に伴い必要となる工事ヤード等として、一部の土地を借地させていただきたいと考えております。ご協力いただきたい方にはご相談に伺います。

工事の施工につきましては、安全・環境に十分な配慮を行いながら進めてまいりますのでご理解とご協力をよろしくお願いいたします。

敬具

### 直近の主な工事予定

- 竜東一貫道路西側：1月上旬より車両待避所設置などの道路改良工の開始を予定しています。
- 天竜川：1月下旬より河川内において伐採工、瀬替工の開始を予定しています。

### 工事場所

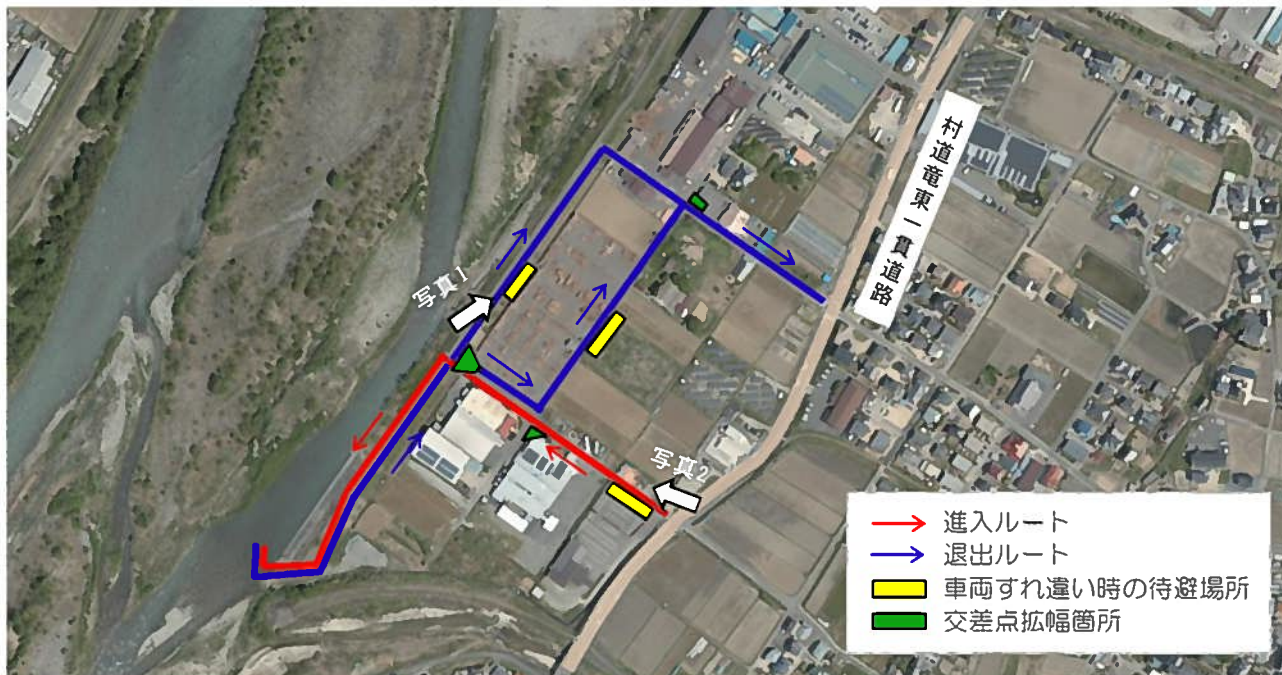


### 工程表

| 工種       |       | 1月 | 2月 | 3月 | 4月 | 5月 | 6月 |
|----------|-------|----|----|----|----|----|----|
| 竜東一環道路西側 | 道路改良工 | ■  | ■  |    |    |    |    |
| 天竜川      | 伐採工   |    | ■  | ■  |    |    |    |
|          | 瀬替工   |    | ■  | ■  | ■  | ■  |    |

## 道路改良工

工事用車両の運行ルートに車両すれ違い時の待避所の設置と交差点の拡幅工事をを行います。  
工事の期間は、一時的に通行止め等の交通規制を行います。



※道路改良工が完了した箇所から工事用車両の通行を行います。



写真1 (待避所の設置箇所)



写真2 (待避所の設置箇所)

## 車両ステッカー

天竜川橋りょうほか新設工事の関係車両は、  
《オレンジ》のステッカーを貼り走行します。



車両の運行につきましては、交通ルールを  
遵守し、安全運転に努めてまいります。

問い合わせ先

施工業者:

三井住友建設・極東興和・

ドーピー建設工業・吉川建設

工事共同企業体

現場事務所(仮事務所): 喬木村 1434

TEL:0265-48-6704