

天竜川橋りょうほか新設 工事だより

組合回覧

三井住友建設・極東興和・
ドーピー建設工業・吉川建設
工事共同企業体

拝啓

謹んで新年のお慶びを申し上げます。旧年中は、当事業に格別のお引き立てを賜り厚く御礼申し上げます。本年も相変わらずご愛顧のほどお願い申し上げます。

さて、昨年末に『天竜川橋りょうほか新設工事だより 2020年12月号(vol.1)』にてお知らせしましたとおり、1月上旬より車両待避所設置などの道路改良工に着手いたしました。また、1月の下旬からは河川内において伐採工、瀬替工を順次着手する予定です。

工事に伴い必要となる工事ヤード等として、一部の土地を借地させていただきたいと考えております。ご協力いただきたい方にはご相談に伺います。

また、法令に従い工事箇所周辺の井戸や地下室等の調査を行うため、関係する方々にはアンケートを配布させていただきます。

工事の施工につきましては、安全・環境に十分な配慮を行いながら進めてまいりますのでご理解とご協力をよろしくお願いいたします。

敬具

直近の主な工事予定

- 竜東一貫道路西側：車両待避所設置などの道路改良工
- 天竜川：河川内において中洲の立木の伐採工、川の流れを変える瀬替工

工事場所と工事車両の運行

資機材運搬や伐採材搬出の工事車両は、竜東一貫道路から西側は下図のルートで運行いたします。

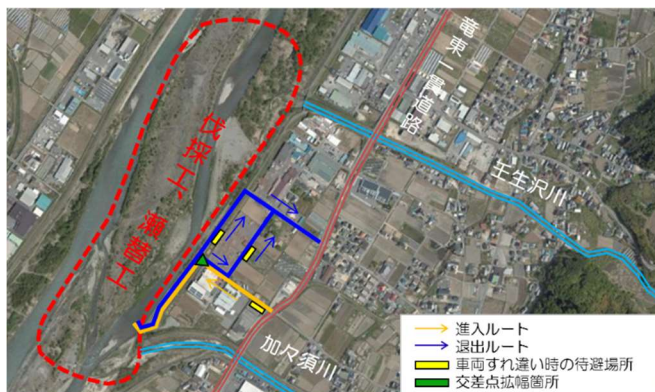
- 運行時間帯：6時00分～19時00分（特殊車両のみ、法令の定めにより21時～5時）

※通勤通学等の時間帯は、運行台数を調整するよう努めます。

- 休 工 日：日曜日、その他長期休暇（GW等）

- ピーク台数(往復)：40台/日（準備工事期間）

- 車両ステッカー：当工事の関係車両は、下に示す《オレンジ》のステッカーを貼り走行します。



工事場所・運行ルート



ステッカー

工程表

工程		1月	2月	3月	4月	5月	6月
竜東一貫道路西側	道路改良工	■					
天竜川	伐採工		■				
	瀬替工		■				

【問い合わせ先】

施工業者：三井住友建設・極東興和・ドーピー建設工業・吉川建設工事共同企業体

現場事務所(仮事務所)：喬木村 1434 TEL:0265-48-6704