

天竜川橋りょうほか新設 工事だより

組合回覧

天竜川JV

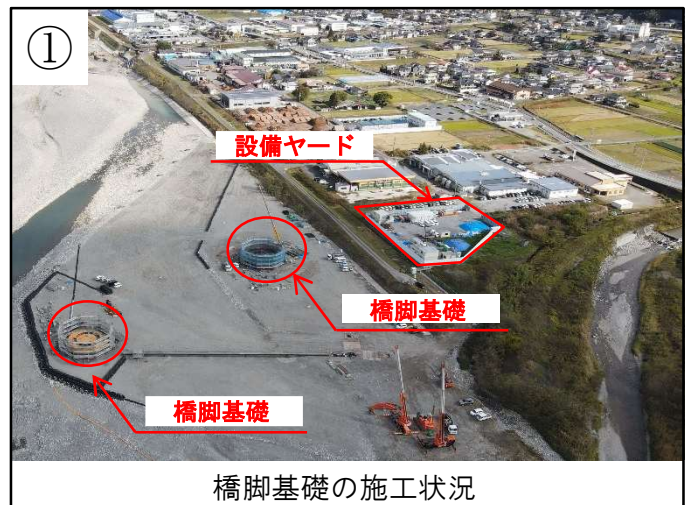
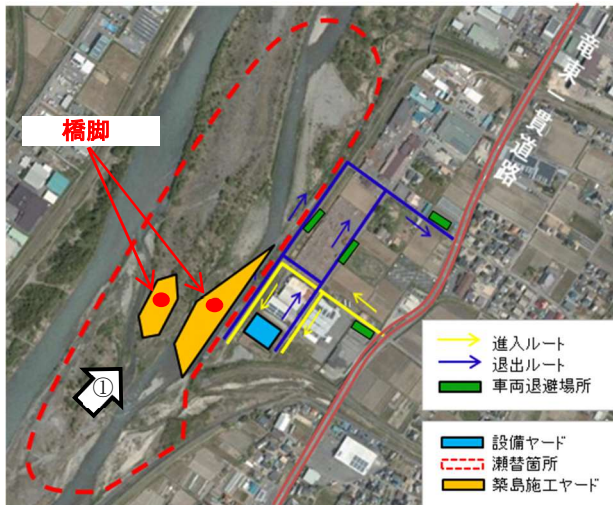
拝啓

立冬の候、みなさまにおかれましては、益々のご清祥のことと、お喜び申し上げます。

工事は、天竜川河川内における、川の流れを変える瀬替工や築島等の施工ヤード整備が完了し、10月下旬からは橋脚基礎の工事に着手しました。今後も引き続き河川内の橋脚工事を行います。工事にあたっては、安全・環境に十分な配慮を行いながら進めてまいりますので、これからもご理解とご協力をよろしくお願いいたします。

敬具

工事の状況



橋脚基礎の施工状況

○天竜川河川内の工事については、工期に余裕が無いため、日曜日に作業を行うことがありますので、ご了承ください。

○工事時間帯：24時間（昼夜連続） ※天竜川の河川内の橋脚基礎工事のため

工程表

| 工種 | 令和3年 | | 令和4年 | | |
|---------|------|-----|------|----|----|
| | 11月 | 12月 | 1月 | 2月 | 3月 |
| 天竜川 | | | | | |
| 施工ヤード整備 | | | | | |
| 橋脚基礎工 | | | | | |

※本線工事のヤード等として、一部の土地を借地して使用させていただきたいと考えております。ご協力いただきたい方にはご相談に伺います

工事車両の運搬

中央新幹線 N-08

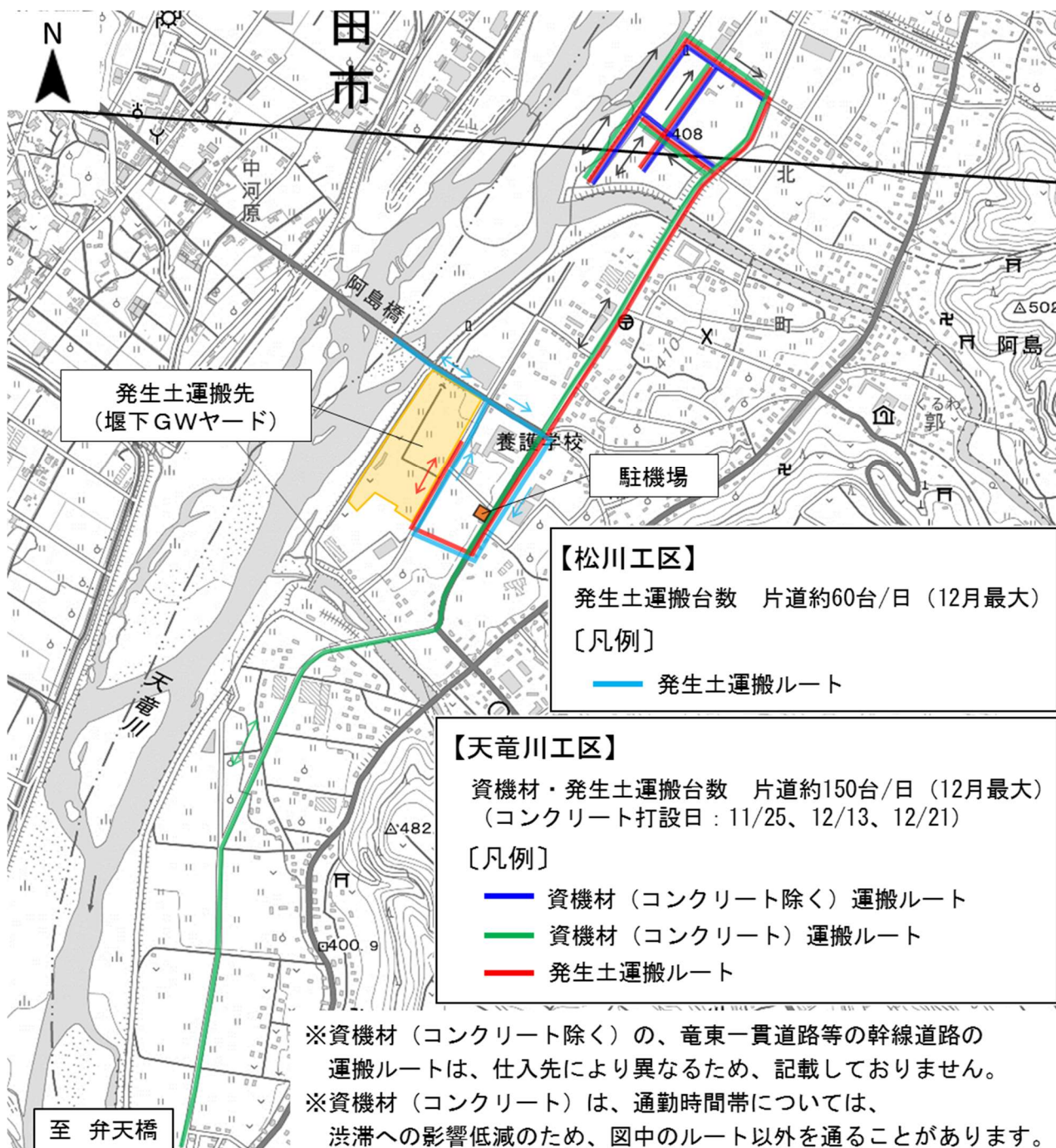
001

- 資機材（コンクリート除く）運搬時間：6時～19時、発生土運搬時間：8時～18時（特殊車両：法令により21時～5時）
- 発生土運搬車両には、《オレンジ》のステッカーを貼り走行します。
- 河川内の橋脚基礎工事で、11月25日（木）、12月13日（月）と21日（火）にコンクリート打設を予定しています。また、コンクリートの運搬・打設作業は6時～20時を予定しています。地域の皆様にはご迷惑をお掛けしますが、事故等に注意し、安全運行に努めてまいりますので、ご協力のほどよろしくお願いいたします。

※天候、工事の進捗等により日程、時間に変更になる場合は、事前に村内放送等でお知らせします。

※11月26日に予定していたコンクリート打設が11月25日に変更となりましたので、ご了承ください。

喬木村内における主な工事用車両の運搬ルート



※11月26日に予定していたコンクリート打設が11月25日に変更となりましたので、ご了承ください。

【天竜川工区に関する問い合わせ先】

施工業者 : 天竜川JV

(三井住友建設・極東興和・ドーピー建設工業・吉川建設工事共同企業体)

現場事務所: 喬木村 400-61

電話番号 : 0265-48-6704 (9:00~18:00 土日・祝日・長期連休を除く)

【環境調査、松川工区に関する問い合わせ先】

JR東海 中央新幹線長野工事事務所 (飯田市元町 5451)

電話番号 : 0265-38-6500