

天竜川橋りょうほか新設 工事だより

組合回覧

天竜川JV

拝啓

残暑の候、みなさま益々のご清祥のこととお喜び申し上げます。

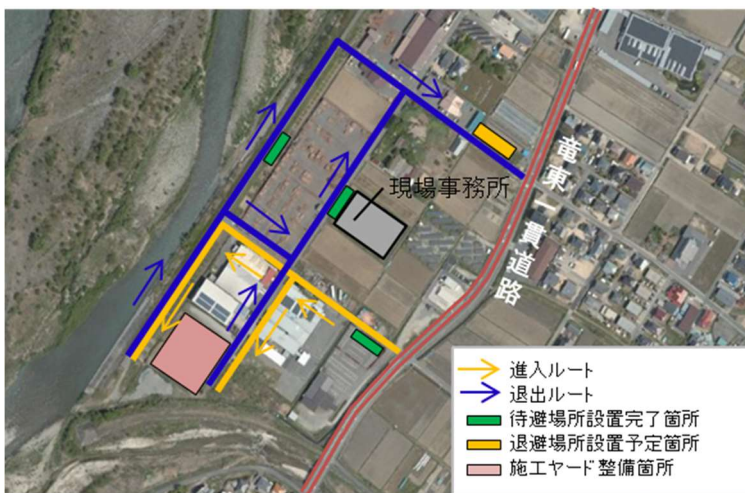
8月1日に開催しました「橋りょう工事に係る説明会」に、直前の通知にも関わらず、多数の地元の皆様にご出席いただき、ありがとうございます。今後は、早く通知ができるように、進めてまいりますので、よろしく願いいたします。また、当該の説明会資料については、JV 現場事務所、JR 長野工事事務所または喬木村役場でお渡し可能ですので、必要な方はお手数ですが、お問い合わせ下さい。

工事については、9月上旬より車両の待避場所設置に着手いたします。また、9月中旬より天竜川河川外で工事の施工ヤード整備に着手いたします。

工事の施工につきましては、安全・環境に十分な配慮を行いながら進めてまいりますので、これからもご理解とご協力をよろしく願いいたします。

敬具

工事場所と工事の状況、工事車両の運行



資機材運搬等の工事車両は、竜東一貫道路から西側は左図のルートで運行いたします。

○資機材運行時間帯：6時00分～19時00分

発生土運行時間帯：8時00分～18時00分

○休工日：日曜日（9月）

○車両ステッカー：発生土運搬車両等関係車両には、下に示す《オレンジ》のステッカーを貼り走行します。

中央新幹線

N-08-000

中央新幹線天竜川橋りょうほか新設

工事用車両

三井住友建設・極東興和
ドービー建設工業・吉川建設JV

工程表

工種		8月	9月	10月	11月
竜東一貫道路西側	道路改良工		■		
	施工ヤード整備		■		
天竜川河川内	橋脚基礎工			■	■

※本線工事のヤード等として、一部の土地を借地して使用させていただきたいと考えております。ご協力いただきたい方にはご相談に伺います

【問い合わせ先】

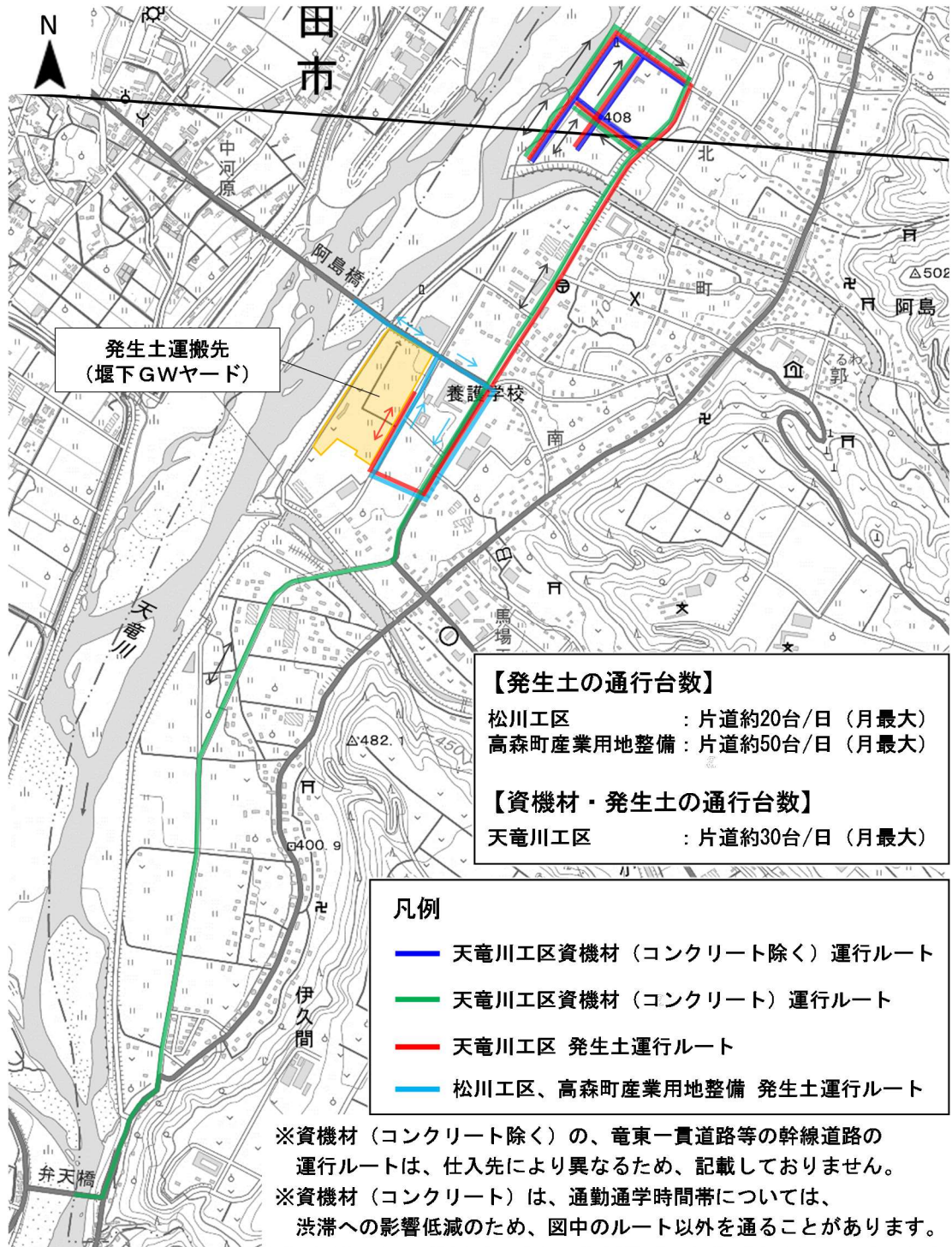
施工業者：天竜川JV（三井住友建設・極東興和・ドービー建設工業・吉川建設工事共同企業体）

現場事務所：喬木村 400-61

電話番号：0265-48-6704（9：00～18：00 土日・祝日・長期連休を除く）

JR東海からのお知らせ

【9月の喬木村内における主な工事用車両ルート及び通行台数（予定）】



※9月以降、松川工区及び高森町産業用地整備箇所から堰下GWヤードへの発生土の運搬を行います。運行期間は約1年間を考慮しております。通行台数は、最大 80 台/日・片道を計画しており、発生土運搬の運行時間は 8:00～18:00 を予定しております。