

天竜川橋りょうほか新設 工事だより

組合回覧

天竜川JV

拝啓

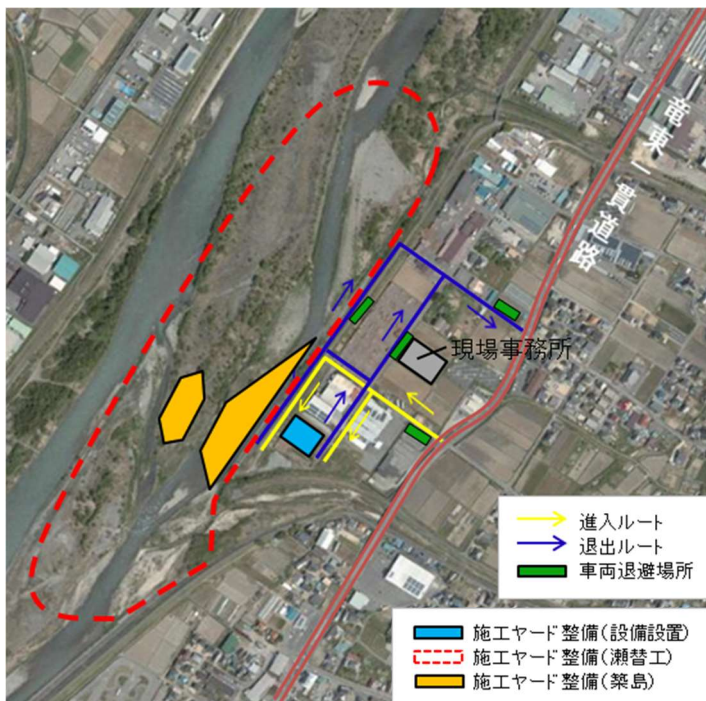
秋晴れの候、みなさまにおかれましては、益々のご清祥のことと、お喜び申し上げます。

工事は、9月より着手しました車両の待避場所設置は完了し、9月中旬より天竜川河川外で工事の施工ヤード整備に着手しています。10月からは、天竜川河川内において、川の流れを変える瀬替工、河川内で施工ヤードとなる築島の作業および橋脚基礎工の掘削作業に着手します。

工事の施工につきましては、安全・環境に十分な配慮を行いながら進めてまいりますので、これからもご理解とご協力をよろしくお願いいたします。

敬具

工事場所と工事の状況、工事車両の運行



資機材運搬等の工事車両は、竜東一貫道路から西側は左図のルートで運行いたします。

- 資機材運行時間帯：6時～19時
発生土運行時間帯：8時～18時
(特殊車両のみ法令に基づき、21時～5時)
- 休工期：日曜日(9～10月)
※工事の進捗等により、休日に工事を行うことがあります。
- 車両ステッカー：発生土運搬車両等関係車両には、下に示す《オレンジ》のステッカーを貼り走行します。
- 工事時間帯：8時～18時
※天候、工事の進捗等により上記の時間帯以外に作業を行うことがあります。

中央新幹線
N-08-000

中央新幹線天竜川橋りょうほか新設

工事用車両

三井住友建設・極東興和
ドービー建設工業・吉川建設JV

工程表

工種		9月	10月	11月	12月
竜東一貫道路西側	道路改良工	■			
	施工ヤード整備(設備設置)		■		
天竜川河川内	施工ヤード整備(瀬替工、築島)		■	■	
	橋脚基礎工			■	■

※本線工事のヤード等として、一部の土地を借地して使用させていただきたいと考えております。ご協力いただきたい方にはご相談に伺います

【問い合わせ先】

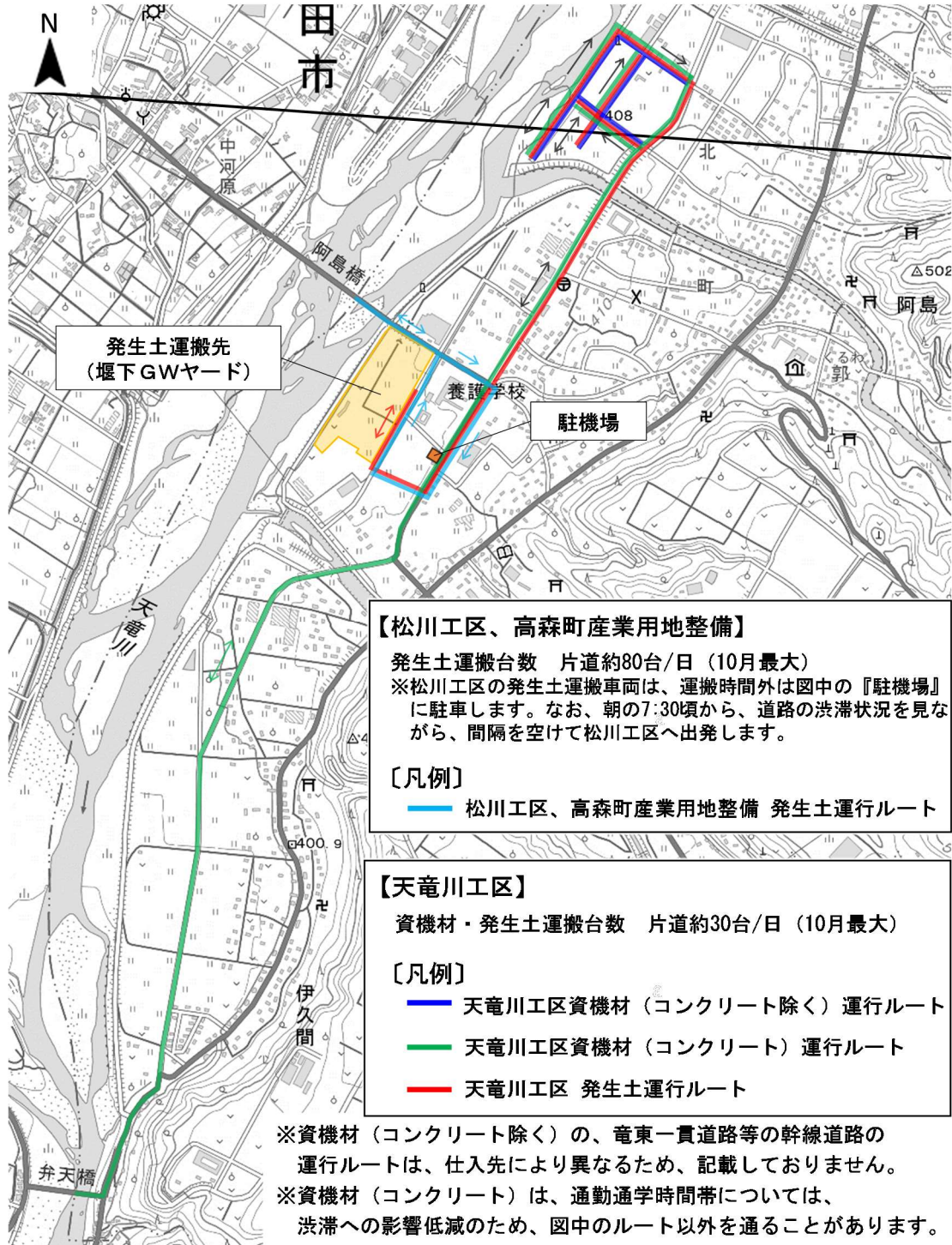
施工業者：天竜川JV(三井住友建設・極東興和・ドービー建設工業・吉川建設工事共同企業体)

現場事務所：喬木村400-61

電話番号：0265-48-6704(9:00～18:00 土日・祝日・長期連休を除く)

JR東海からのお知らせ

【10月の喬木村内における主な工事車両ルート及び通行台数（予定）】



【問い合わせ先】

松川工区、天竜川工区：JR東海 中央新幹線長野工事事務所（飯田市元町 5451）
電話番号：0265-38-6500

高森町産業用地整備：高森町役場 産業課（高森町下市田 2183-1）
電話番号：0265-35-3111（代表）