

# 天竜川橋りょうほか新設 工事だより

## 組合回覧

天竜川JV

拝啓

新緑の候、皆さま益々のご清祥のこととお喜び申し上げます。

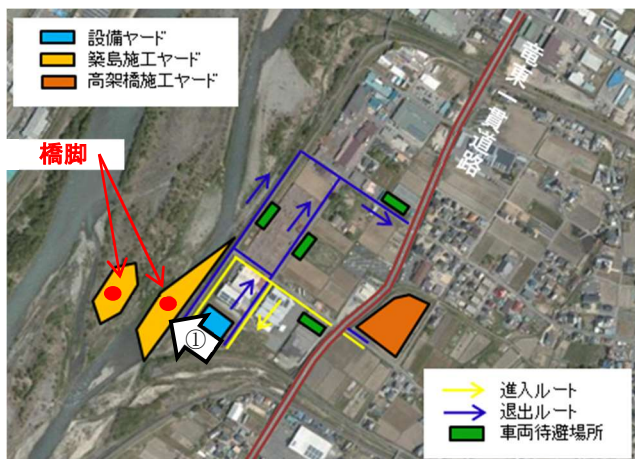
現場では、天竜川河川内で5月までに2基の橋脚基礎工が完了し、現在、設備ヤードの後片付けと河川内の築島施工ヤードの撤去工事を進めています。築島で使用した土砂は、河川外へ運搬せず、一部の土砂は河川内左岸側へ移動します。

6月中旬からは、工事説明会でお伝えした高架橋工事に伴う施工ヤード整備工に着手する予定であり、6月下旬からは、竜東一貫道で交通規制を行う予定です。規制は昼間の片側交互通行と終日の歩道通行止めを行います（詳細は裏面を参照）。なお、高架橋の基礎工事に着手する前には天竜川工区のルート近傍範囲にて、万が一建物への影響が生じた場合に備え、建物調査を実施させて頂きたいので、天竜川から喬木教会までの対象者の方には、5月中に郵送にてお知らせいたします。

安全・環境に十分な配慮を行いながら進めてまいりますので、これからもご理解とご協力をよろしくお願いいたします。

敬具

### 工事の状況



○5月の天竜川河川内の工事は、工期に余裕が無いため日曜日に作業を行わせていただきたいと思います。ご了承ください。

### 工程表

工種		令和4年			
		5月	6月	7月	8月
天竜川橋りょう河川内	橋脚基礎工	■			
	築島施工ヤード撤去	■			
竜東一貫道路西側	設備ヤードの後片付け	■	■		
竜東一貫道路東側	高架橋工事			■	■

※本線工事のヤード等として、一部の土地を借地して使用させていただきたいと考えております。ご協力いただきたい方にはご相談に伺います。

### 工事車両の運搬

中央新幹線 N-08

001

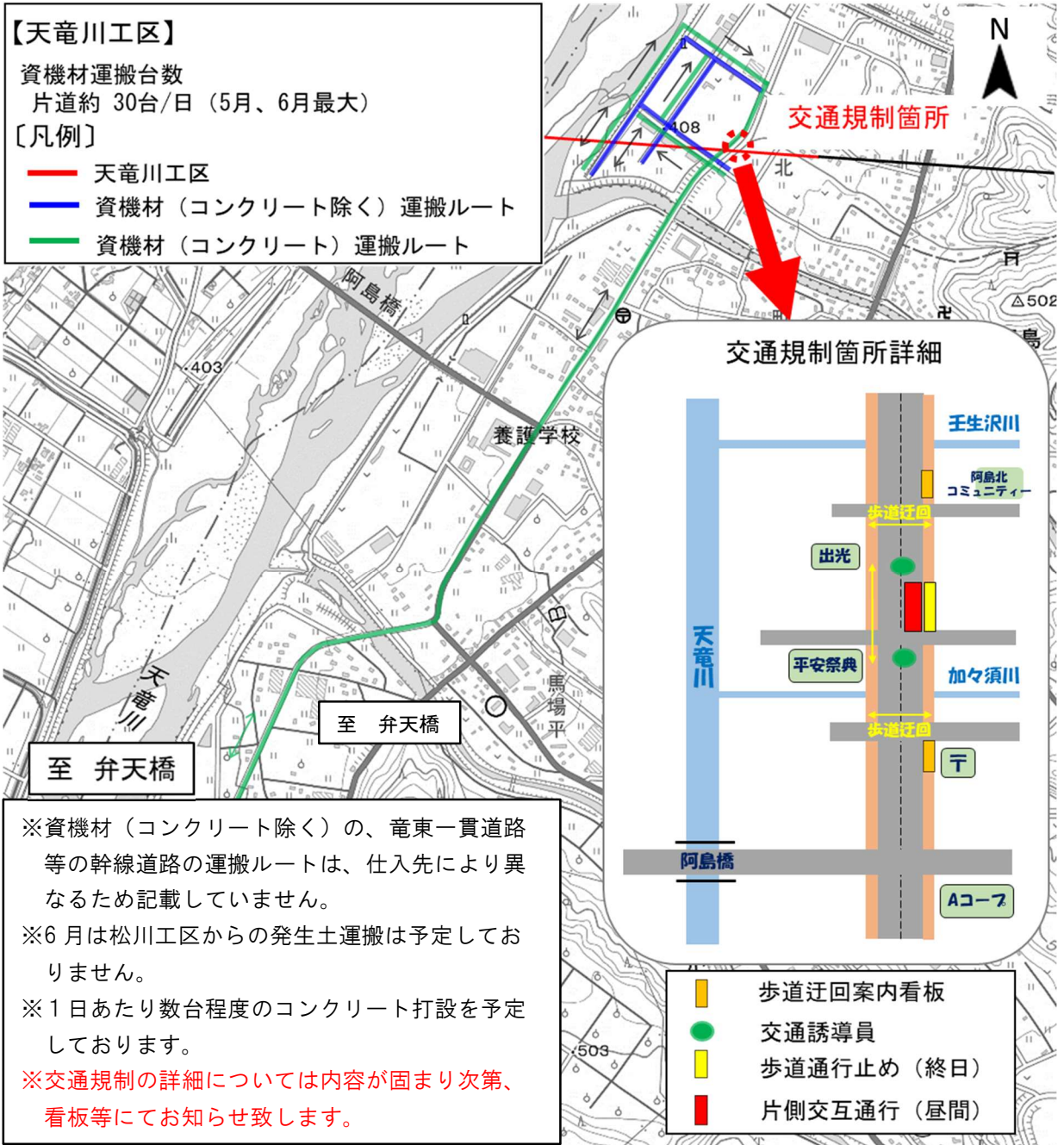
○資機材（コンクリート除く）運搬時間：6時～19時  
（特殊車両：法令により21時～5時）

○発生土運搬車両には、《オレンジ》のステッカーを貼り走行します。

○地域の皆様にはご迷惑をお掛けしますが、事故等に注意し、安全運行に努めてまいりますので、ご協力のほどよろしくお願いいたします。

※天候、工事の進捗等により日程、時間が変更になる場合は、事前に村内放送等でお知らせします。

喬木村内における主な工事用車両の運搬ルートと交通規制



**【喬木村役場からのお知らせ】**  
 村では、村道 200 号線(竜東一貫道路)の舗装修繕を計画しております。具体的なスケジュールは追って周知いたしますが、リニア工事に伴う交通規制等とも調整し、住民の皆様の影響が最小限になるよう計画いたします。ご理解とご協力をお願いいたします。  
**【問い合わせ先：役場高速交通対策課 33-5128・5140】**

**【天竜川工区に関する問い合わせ先】**  
 施工業者：天竜川JV  
 (三井住友建設・極東興和・ドーピー建設工業・吉川建設工事共同企業体)  
 現場事務所：喬木村 400-61  
 電話番号：0265-48-6704 (9:00~18:00 土日・祝日・長期連休を除く)

**【環境調査、松川工区に関する問い合わせ先】**  
 JR東海 中央新幹線長野工事事務所 (飯田市元町 5451)  
 電話番号：0265-38-6500