

天竜川橋りょうほか新設 天竜川JV

阿島北高架橋ほか新設 阿島北JV

拝啓 萌芽の候、皆様益々のご清祥のこととお喜び申し上げます。
 高架橋区間においては、引き続き上部工工事を行っています。
 土井場沢川堤防道路、村道102号線、村道112号線(迂回路あり)の通行止めを引き続き行います。
 安全・環境に十分な配慮を行いながら工事を進めてまいりますので、これからもご理解とご協力のほどよろしくお願いたします。

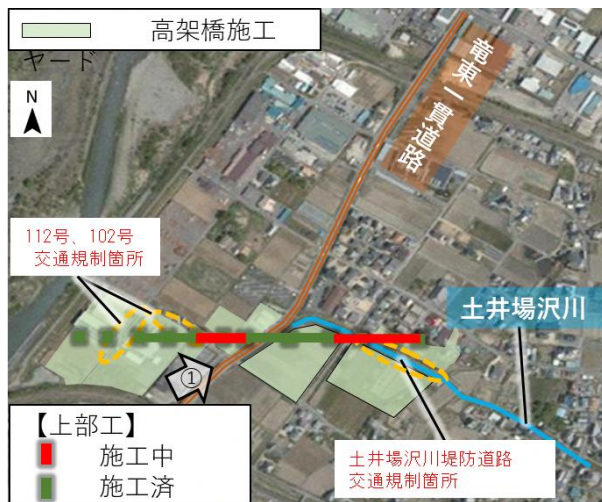
拝啓 萌芽の候、皆様益々のご清祥のこととお喜び申し上げます。
 工事は、引き続き県道東側・西側において橋脚工事を行っています。工事における資機材及びコンクリート運搬等の工事用車両は、竜東一貫道路から天竜川工区の工事ヤード内を通り、村道106号線と県道伊那生田飯田線を横断する往復ルートと、県道伊那生田飯田線のみを通行するルートにて行います。また、壬生沢川高架橋区間の進入路構築にあたり、工事における工事用車両が村内を通行いたします。(裏面参照)

敬具

引き続き、村道110号線の一部を高架橋構築のため、R7.11月からR9.6月頃(約20か月間)まで全面通行止めにしていきます。(裏面参照)

安全・環境に十分な配慮を行いながら工事を進めてまいりますので、ご理解とご協力のほどよろしくお願いたします。
 敬具

工事の状況

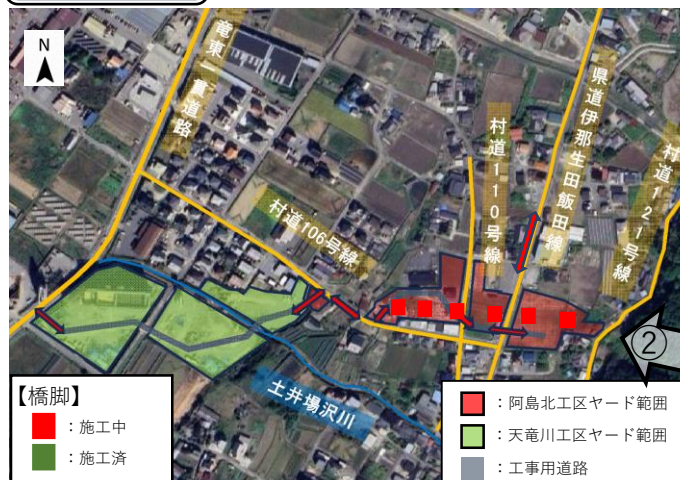


工事箇所全体図



上部工工事の施工状況

工事の状況



工事箇所全体図



工事の施工状況

※本線工事のヤード等として、一部の土地を借地して使用させていただきたいと考えております。
 ご協力いただきたい方にはご相談に伺います。
 ※工事状況の写真撮影のため、不定期でドローンが飛行する場合がございます。

※本線工事のヤード等として、一部の土地を借地して使用させていただきたいと考えております。
 ご協力いただきたい方にはご相談に伺います。
 ※工事状況の写真撮影のため、不定期でドローンが飛行する場合がございます。

工程表

工種	令和8年			
	3月	4月	5月	6月
竜東一貫道路東側・西側 上部工	[Progress bar]			

※天候、工事の進捗により前後する場合があります。

工事車両の運搬



○資機材(コンクリート除く)運搬時間:6時~19時
 (特殊車両:法令により21時~5時)
 ○発生土運搬車両には、《オレンジ》のステッカーを貼り走行します。
 ○コンクリートの運搬・打設作業は6時~20時を予定しています。打設日は裏面に記載しております。地域の皆様にはご迷惑をお掛けしますが、事故等に注意し、安全運行に努めてまいりますので、ご協力のほどよろしくお願いたします。

※天候、工事の進捗等により日程、時間に変更になる場合は、事前に村内放送等でお知らせします。

工程表

工種	令和8年			
	3月	4月	5月	6月
橋脚工	[Progress bar]			
ヤード整備(壬生沢側)	[Progress bar]			

※天候、工事の進捗により前後する場合があります。

工事車両の運搬



○資機材(コンクリート除く)運搬時間:7時~19時
 発生土運搬時間:8時~18時
 (特殊車両:法令により21時~5時)
 ○発生土運搬車両には、《みずいろ》のステッカーを貼り走行します。
 ○コンクリートの運搬・打設作業は6時~20時を予定しています。打設日は裏面に記載しております。地域の皆様にはご迷惑をお掛けしますが、事故等に注意し、安全運行に努めてまいりますので、ご協力のほどよろしくお願いたします。

※天候、工事の進捗等により日程、時間に変更になる場合は、事前に村内放送等でお知らせします。

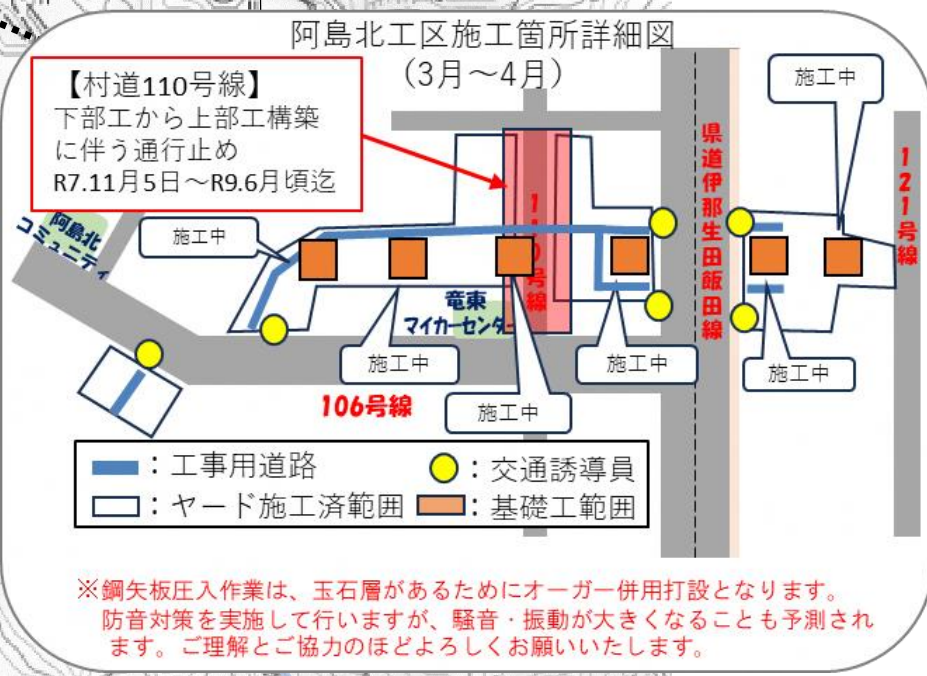
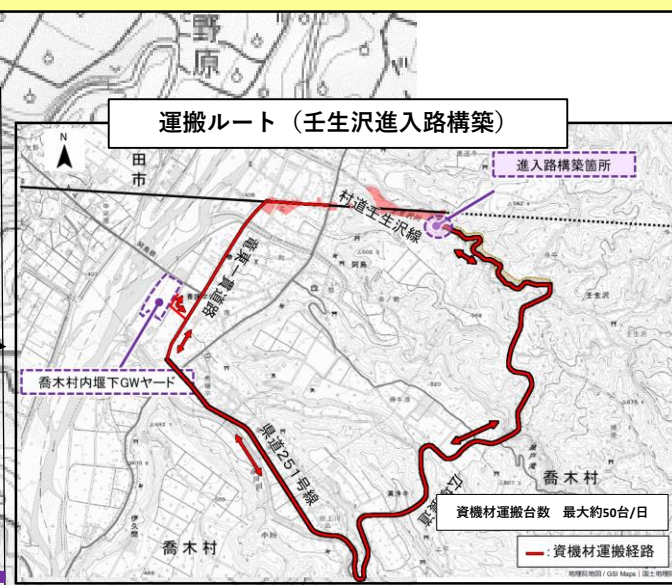
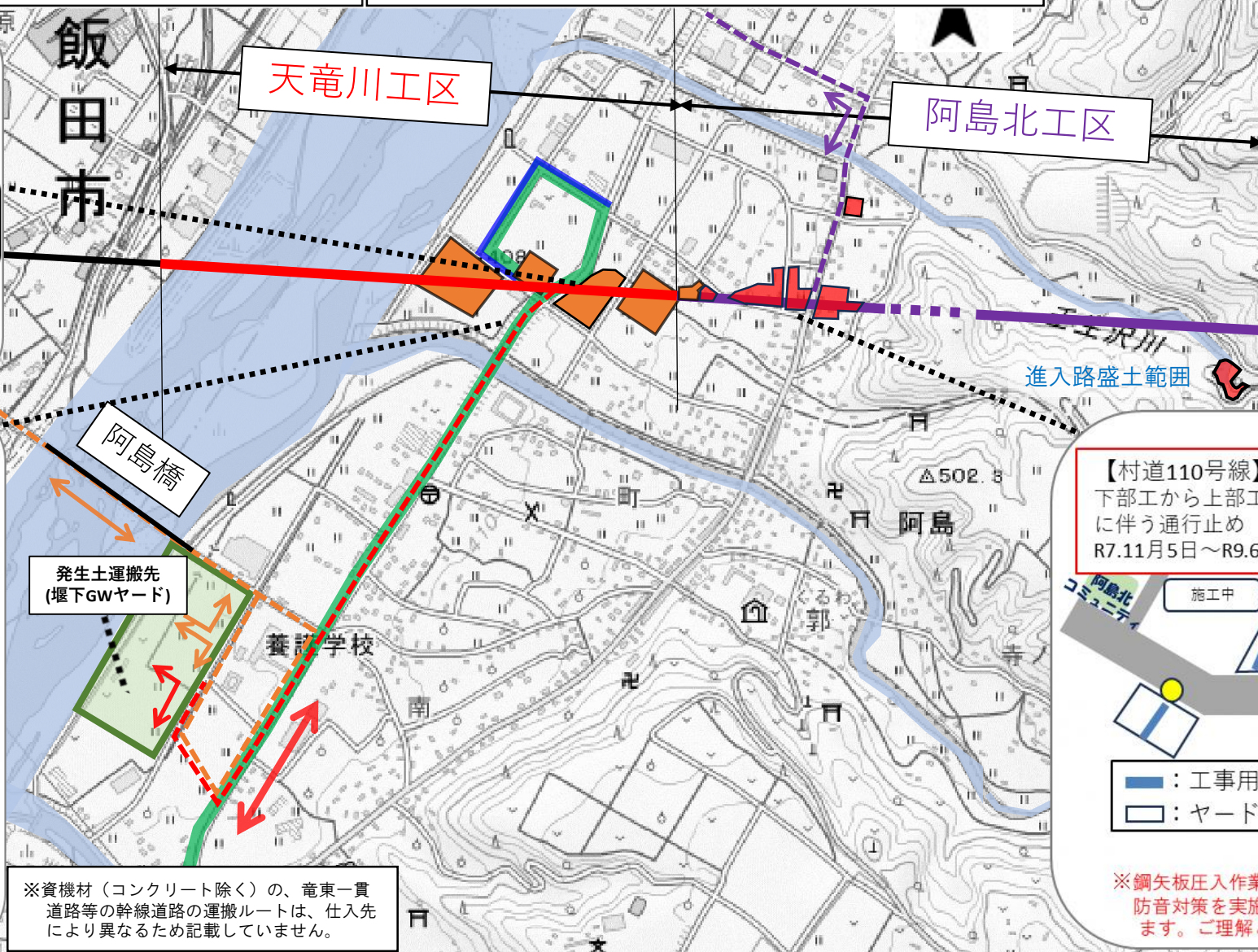
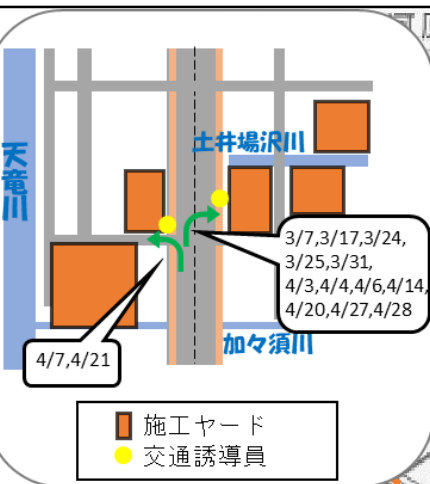
【天竜川工区】
 資機材運搬台数 片道約 100台/日 (3月,4月最大)
 (コンクリート打設日: 3/31, 4/4, 4/7, 4/21)

【阿島北工区】
 資機材運搬台数 片道約 150台/日 (3月,4月最大)
 (コンクリート打日: 3/7, 3/17, 3/24, 3/25
 4/3, 4/6, 4/14, 4/20, 4/27, 4/28)

【JR東海長野工事事務所からのお知らせ】
 ○飯田市における中央新幹線長野県駅(仮称)新設工事で発生する発生土を堰下GWヤードに運搬しています。
 さらに、堰下GWヤードに運搬した発生土を3月中旬頃まで天竜川工区の飯田市側に運搬します。運搬台数は合わせて片道約80台/日(最大)を超えないようにします。
 (工事進捗により運搬期間に変更が生じる可能性があります)。
 ご理解とご協力のほどよろしくお願いいたします。
【問い合わせ先: JR東海中央新幹線長野工事事務所 0265-38-6500】

- ※天候等で変更になる場合があります。
[凡例]
- 天竜川工区
 - 資機材(コンクリート除く)運搬ルート
 - 資機材(コンクリート)運搬ルート
 - - - 発生土運搬ルート(天竜川工区喬木村側)
 - - - 発生土運搬ルート(県駅工区・電気部品・天竜川工区飯田市側)

- [凡例]**
- 阿島北工区
 - - - 資機材(コンクリート除く)運搬ルート
 - 資機材(コンクリート)運搬ルート
 - - - 発生土運搬ルート(阿島北工区喬木村側)



※資機材(コンクリート除く)の、竜東一貫道路等の幹線道路の運搬ルートは、仕入先により異なるため記載していません。

【天竜川工区に関する問い合わせ先】
 施工業者: 中央新幹線天竜川橋りょうほか新設工事共同企業体
 (構成員: 三井住友建設(株)・極東興和(株)・ドーピー建設工業(株)・吉川建設(株))
 現場事務所: 喬木村400-61
 電話番号: 0265-48-6704 (9:00~18:00 土日・祝日・長期連休を除く)

【阿島北工区に関する問い合わせ先】
 施工業者: 中央新幹線阿島北高架橋ほか新設工事共同企業体
 (構成員: 飛鳥建設(株)・神稲建設(株))
 現場事務所: 飯田市座光寺6501
 電話番号: 0265-49-8314 (9:00~18:00 土日・祝日・長期連休を除く)