

## 天竜川橋りょうほか新設 天竜川JV

## 阿島北高架橋ほか新設 阿島北JV

拝啓 春陽の候、皆様益々のご清祥のこととお喜び申し上げます。  
 高架橋区間においては、引き続き上部工工事を行っています。  
 土井場沢川堤防道路、村道102号線、村道112号線(迂回路あり)の通行止めを引き続き行います。  
 安全・環境に十分な配慮を行いながら工事を進めてまいりますので、これからもご理解とご協力のほどよろしくお願いいたします。

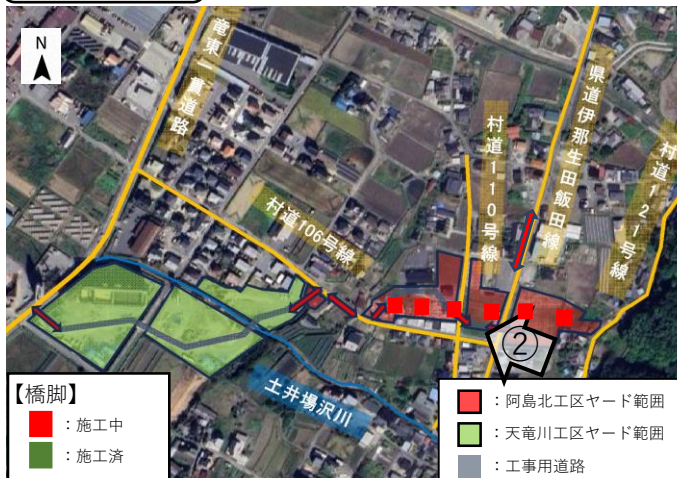
拝啓 春陽の候、皆様益々のご清祥のこととお喜び申し上げます。  
 工事は、引き続き県道東側・西側において橋脚工事を行っています。  
 工事における資機材及びコンクリート運搬等の工事用車両は、竜東一貫道路から天竜川工区の工事ヤード内を通り、村道106号線と県道伊那生田飯田線を横断する往復ルートと、県道伊那生田飯田線のみを通行するルートにて行います。また、壬生沢川高架橋区間の進入路構築にあたり、工事における工事用車両が村内を通行いたします。(裏面参照)  
 引き続き、村道110号線の一部を高架橋構築のため、R7.11月からR9.6月頃(約20か月間)まで全面通行止めにしていきます。(裏面参照)  
 安全・環境に十分な配慮を行いながら工事を進めてまいりますので、ご理解とご協力のほどよろしくお願いいたします。

敬具

敬具

### 工事の状況

### 工事の状況



工事箇所全体図

上部工工事の施工状況

工事箇所全体図

工事の施工状況

※本線工事のヤード等として、一部の土地を借地して使用させていただきたいと考えております。  
 ご協力いただきたい方にはご相談に伺います。  
 ※工事状況の写真撮影のため、不定期でドローンが飛行する場合がございます。

※本線工事のヤード等として、一部の土地を借地して使用させていただきたいと考えております。  
 ご協力いただきたい方にはご相談に伺います。  
 ※工事状況の写真撮影のため、不定期でドローンが飛行する場合がございます。

### 工程表

### 工程表

工種	令和8年			
	4月	5月	6月	7月
竜東一貫道路東側・西側 上部工	[Progress bar]			

工種	令和8年			
	4月	5月	6月	7月
橋脚工	[Progress bar]			
ヤード整備(壬生沢側)	[Progress bar]			

※天候、工事の進捗により前後する場合があります。

※天候、工事の進捗により前後する場合があります。

### 工事車両の運搬

### 工事車両の運搬



○資機材(コンクリート除く)運搬時間: 6時~19時  
 (特殊車両: 法令により21時~5時)  
 ○発生土運搬車両には、《オレンジ》のステッカーを貼り走行します。  
 ○コンクリートの運搬・打設作業は6時~20時を予定しています。打設日は裏面に記載しております。地域の皆様にはご迷惑をお掛けしますが、事故等に注意し、安全運行に努めてまいりますので、ご協力のほどよろしくお願いいたします。



○資機材(コンクリート除く)運搬時間: 7時~19時  
 発生土運搬時間: 8時~18時  
 (特殊車両: 法令により21時~5時)  
 ○発生土運搬車両には、《みずいろ》のステッカーを貼り走行します。  
 ○コンクリートの運搬・打設作業は6時~20時を予定しています。打設日は裏面に記載しております。地域の皆様にはご迷惑をお掛けしますが、事故等に注意し、安全運行に努めてまいりますので、ご協力のほどよろしくお願いいたします。

※天候、工事の進捗等により日程、時間に変更になる場合は、事前に村内放送等でお知らせします。

※天候、工事の進捗等により日程、時間に変更になる場合は、事前に村内放送等でお知らせします。

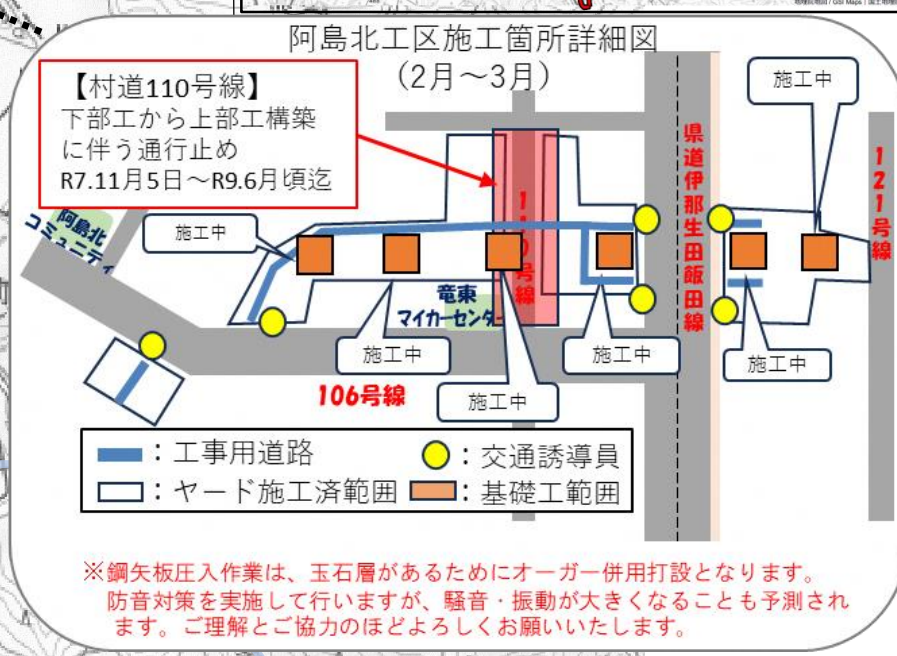
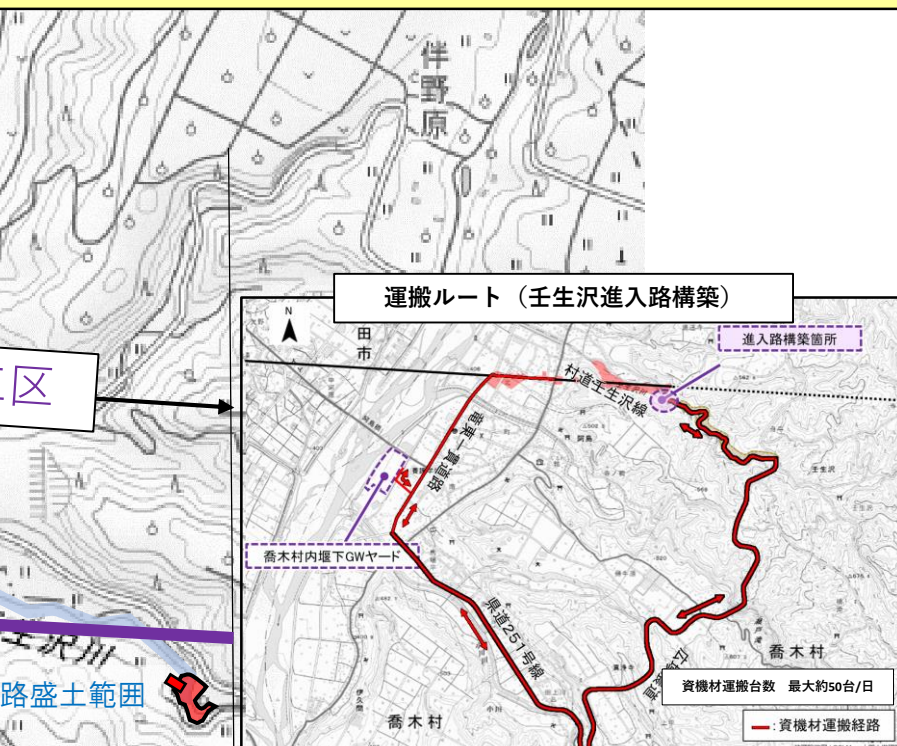
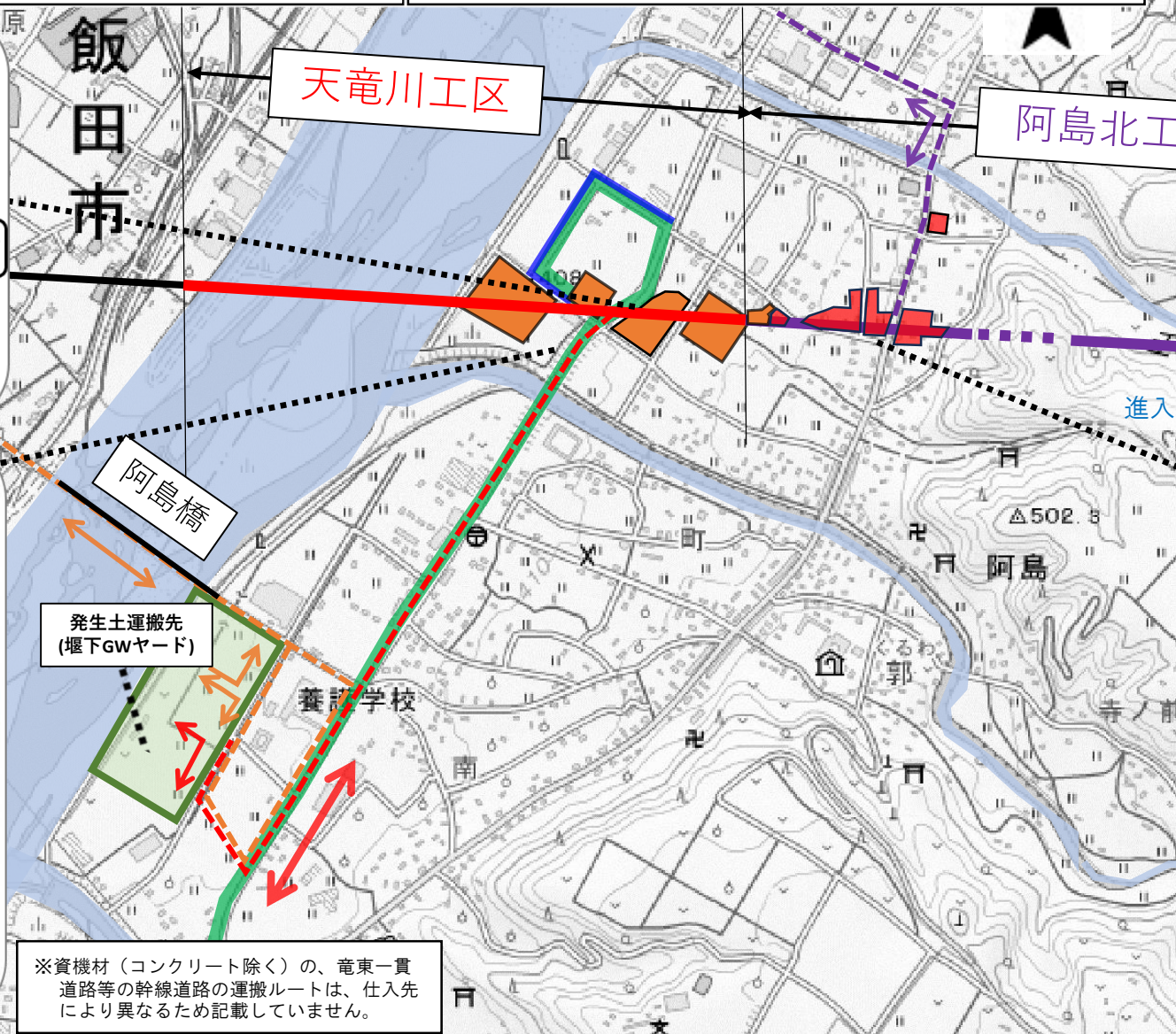
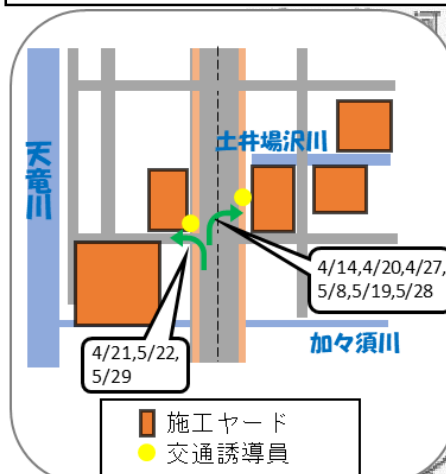
**【天竜川工区】**  
 資機材運搬台数 片道約 100台/日 (4月, 5月最大)  
 (コンクリート打設日: 4/21, 5/19, 5/22, 5/29)  
 ※天候等で変更になる場合があります。

- [凡例]**
- 天竜川工区
  - 資機材 (コンクリート除く) 運搬ルート
  - 資機材 (コンクリート) 運搬ルート
  - - - 発生土運搬ルート (天竜川工区喬木村側)
  - - - 発生土運搬ルート (県駅工区・電気部品・天竜川工区飯田市側)

**【阿島北工区】**  
 資機材運搬台数 片道約 140台/日 (4月, 5月最大)  
 (コンクリート打日: 4/14, 4/20, 4/27, 5/8, 5/28)  
 ※天候等で変更になる場合があります。

- [凡例]**
- 阿島北工区
  - - - 資機材 (コンクリート除く) 運搬ルート
  - 資機材 (コンクリート) 運搬ルート
  - - - 発生土運搬ルート (阿島北工区喬木村側)

**【JR東海長野工事事務所からのお知らせ】**  
 ○飯田市における中央新幹線長野県駅(仮称)新設工事で発生する発生土を堰下GWヤードに運搬しています。運搬台数は片道約80台/日(最大)です。  
 (工事進捗により運搬期間に変更が生じる可能性があります)。ご理解とご協力のほどよろしくお願いいたします。  
**【問い合わせ先: JR東海中央新幹線長野工事事務所 0265-38-6500】**



※資機材(コンクリート除く)の、竜東一貫道路等の幹線道路の運搬ルートは、仕入先により異なるため記載していません。

※鋼矢板圧入作業は、玉石層があるためにオーガー併用打設となります。防音対策を実施して行いますが、騒音・振動が大きくなることも予測されます。ご理解とご協力のほどよろしくお願いいたします。

**【天竜川工区に関する問い合わせ先】**  
 施工業者: 中央新幹線天竜川橋りょうほか新設工事共同企業体  
 (構成員: 三井住友建設(株)・極東興和(株)・ドーピー建設工業(株)・吉川建設(株))  
 現場事務所: 喬木村400-61  
 電話番号: 0265-48-6704 (9:00~18:00 土日・祝日・長期連休を除く)

**【阿島北工区に関する問い合わせ先】**  
 施工業者: 中央新幹線阿島北高架橋ほか新設工事共同企業体  
 (構成員: 飛鳥建設(株)・神稲建設(株))  
 現場事務所: 飯田市座光寺6501  
 電話番号: 0265-49-8314 (9:00~18:00 土日・祝日・長期連休を除く)