

【 工 事 概 要 】

工 事 名 令和3年度 三遠南信飯喬道路整備工事
 工 事 場 所 長野県飯田市川路地先～下伊那郡喬木村地先
 路 線 名 三遠南信自動車道 飯喬道路（一般国道474号）
 工 期 （自）令和4年4月 1日
 （至）令和5年2月28日

工 事 作 業 月曜日～金曜日（工事進捗状況により土、日曜日作業があります）
 作 業 時 間 8：00～17：00（但し作業状況により変更があります）

氏乗地区	川路地区	大和知地区
(本線橋台1基)	(法面補修・標識)	(残土処理場)
道路土工 1 式	道路土工 1 式	道路土工 1 式
擁壁工 1 式	法面工 1 式	法面工 1 式
橋台工 1 式	排水構造物工 1 式	排水構造物工 1 式
仮設工 1 式	防護柵工 1 式	仮設工 1 式
	標識工 1 式	
	構造物撤去工 1 式	
	仮設工 1 式	

発 注 者 国土交通省 中部地方整備局
 飯田国道事務所 工務課
 電話 0265-53-7203

受 注 者 長豊建設株式会社（飯田市座光寺5558-1番地）
 電話 0265-52-1616
 現場代理人 塩澤 義幸 監理技術者 松下 和信

【 三 遠 南 信 自 動 車 道 飯 喬 道 路 】

【概要】

飯喬道路は、三遠南信自動車道の起点である飯田市山本の中央自動車道～同市上久堅の飯田上久堅・喬木富田ICを経て喬木村の喬木ICに至る22.1kmの自動車専用道路です。飯喬道路は、既存の中央自動車道と有機的に結びついた高規格幹線道路の効率的ネットワークの形成、高速サービス圏域の拡大に資する区間であるとともに、飯伊地域の中心都市飯田市に集中する交通の分散を図る観点からも、一般国道151号、153号、256号をハシゴ状に結ぶ環状道路としての整備が必要な区間です。

【整備効果】

- ①高規格幹線同道路網を補強し、広域的な交流促進を実現
 飯喬道路 小川路峠道路開通により、飯田市役所からの1時間圏内が拡大します。
- ②地域経済基盤構築の支援
 長野県全体の観光客が減少するなかで、南信濃への観光客の伸びは著しいものがあります。
 飯喬道路、小川路峠道路の整備による「広域的交流促進」「生活道路の安全性・信頼性向上」等の効果により、遠山地域<遠山温泉郷>への観光客の更なる増加が期待でき、地域の経済の発展・活性化が期待できます。

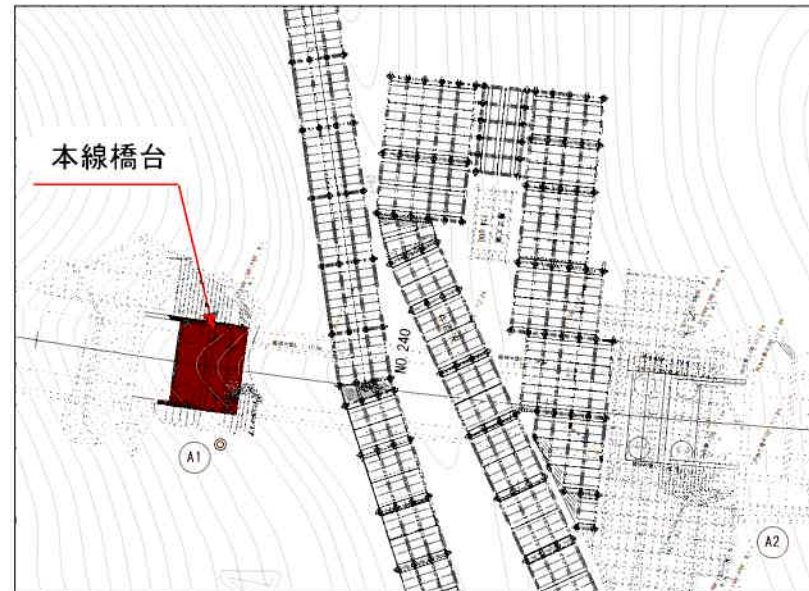
【 工 程 表 】

工 種	R4				R5							
	4月	5月	6月	7月	8月	9月	10月	11月	12月	1月	2月	
準備工	■											
氏乗地区（本線橋台）		■	■	■	■	■	■	■	■	■	■	■
川路地区（法面補修・標識）			■	■	■	■	■	■	■	■	■	■
大和知地区（残土処理場）		■	■	■	■	■	■	■	■	■	■	■
片付工											■	■

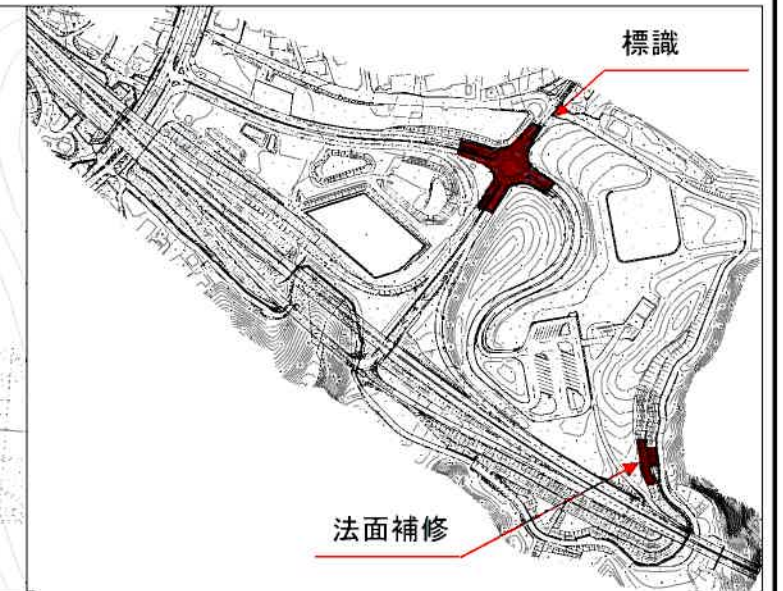
【 位 置 図 】



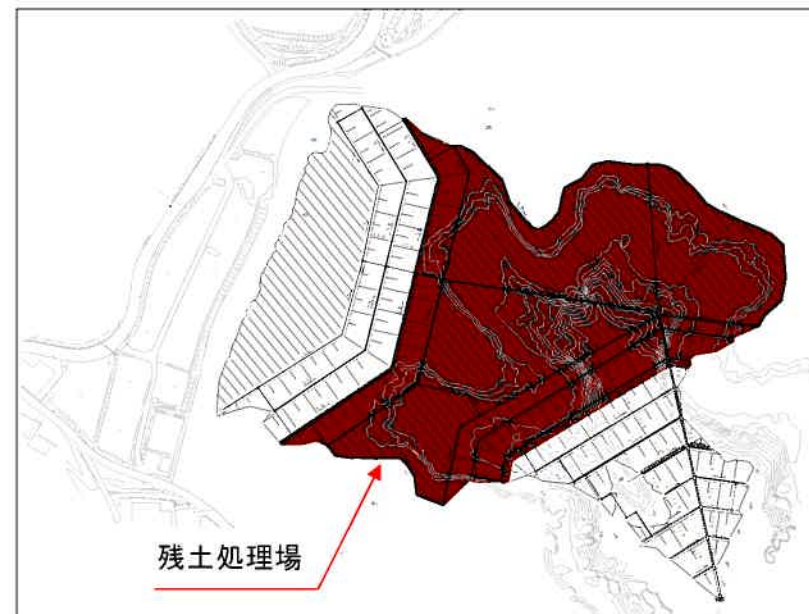
【平面図（氏乗地区）】



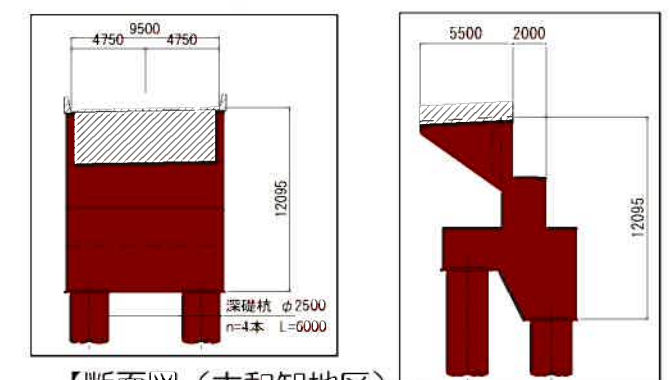
【平面図（川路地区）】



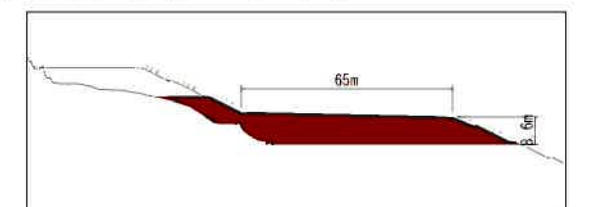
【平面図（大和知地区）】



【橋台断面図（氏乗地区）】



【断面図（大和知地区）】



【 工 事 概 要 】

工 事 名 令和 3年度 三遠南信6号橋下部工事
 工事場所 長野県下伊那郡郡喬木村氏乗
 路線名 三遠南信自動車道 飯喬道路（一般国道474号）
 工 期 （自） 令和 4年 3月 14日
 （至） 令和 5年 3月 17日
 工事作業 月曜日～金曜日（工事進捗状況により土、日曜日作業があります）
 作業時間 8：00～17：00（但し作業状況により変更があります）
 工事概要 6号橋 橋長 76 m
 道路土工（残土1850m³） 1 式 交通管理工 1 式
 擁壁工 1 式
 橋台工 1 基
 橋脚工 1 基
 橋梁現場塗装工 1 式
 仮設栈橋工 1 式
 仮設土留工 1 式

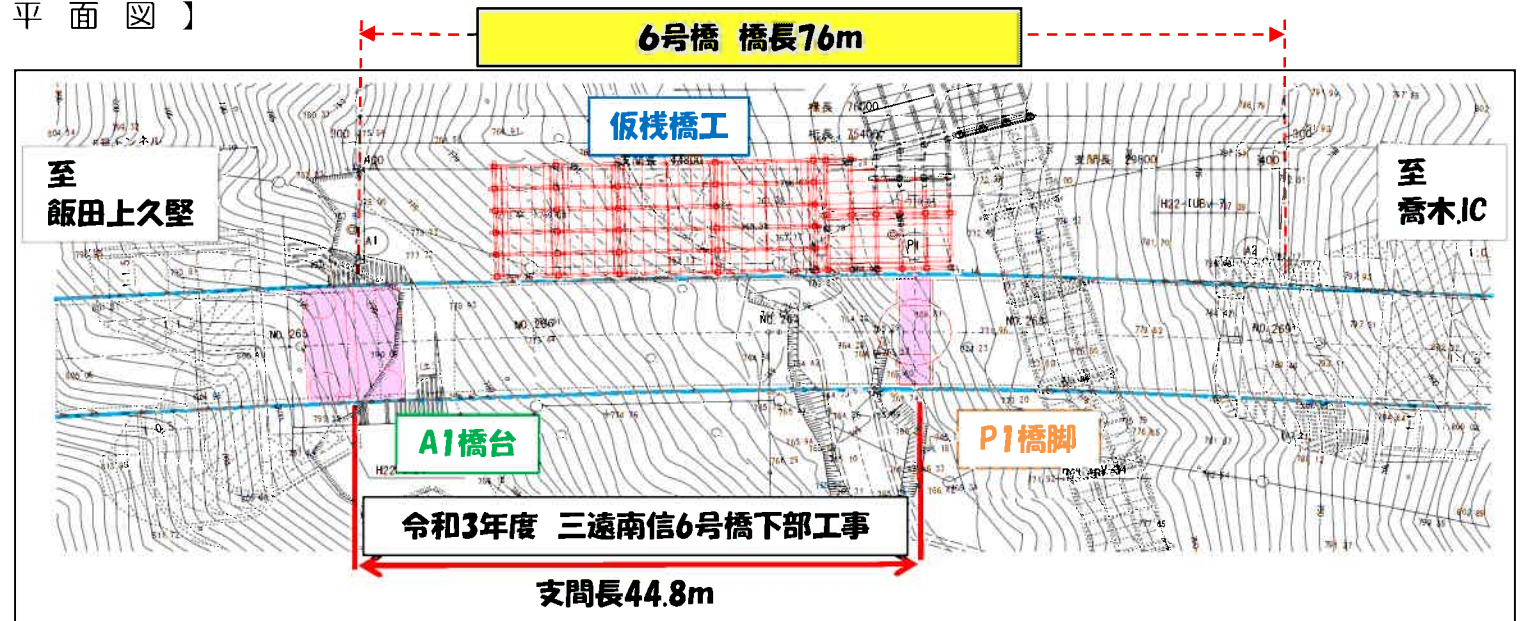
発 注 者 国土交通省 中部地方整備局
 飯田国道事務所 工務課
 電話 0265-53-7203

受 注 者 吉川建設株式会社（飯田市）
 電話 0265-48-6127
 現場代理人 兼 監理技術者 北原 慎也

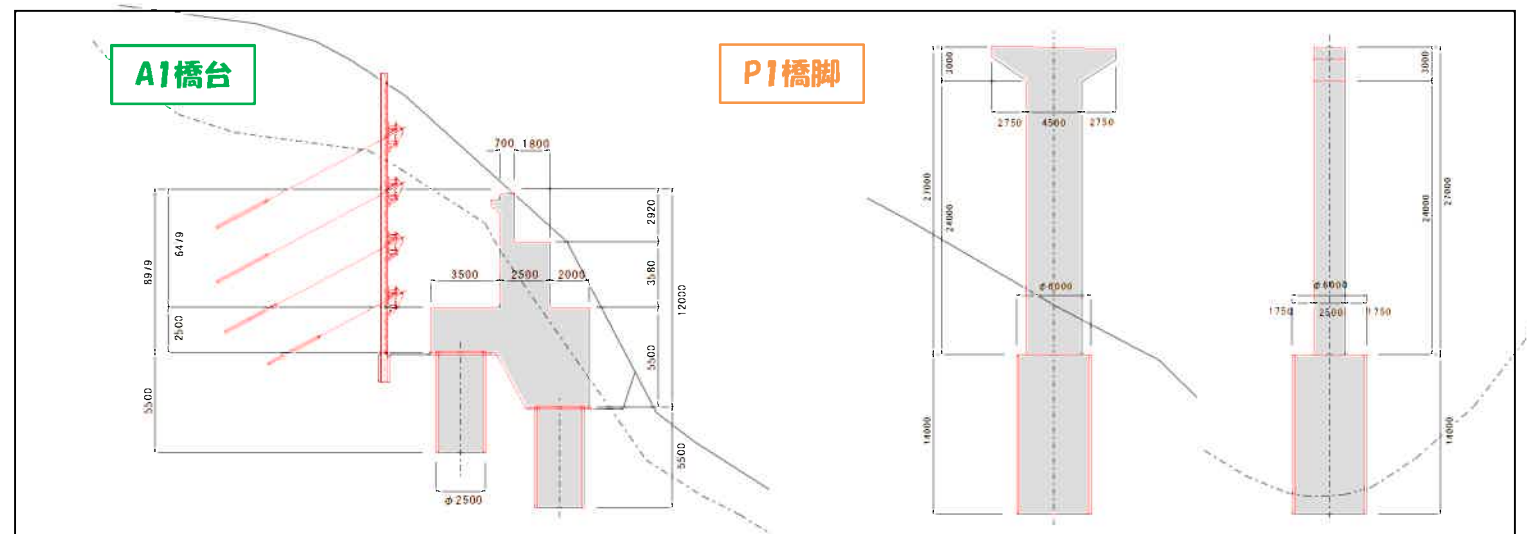
【 位 置 図 】



【 平 面 図 】



【 断 面 図 】



【 三 遠 南 信 自 動 車 道 飯 喬 道 路 】

【概要】

飯喬道路は、三遠南信自動車道の起点である飯田市山本の中央自動車道～同市上久堅の飯田上久堅・喬木富田ICを経て喬木村の喬木ICに至る22.1kmの自動車専用道路です。飯喬道路は、既存の中央自動車道と有機的に結びついた高規格幹線道路の効率的ネットワークの形成、高速サービス圏域の拡大に資する区間であるとともに、飯伊地域の中心都市飯田市に集中する交通の分散を図る観点からも、一般国道151号、153号、256号をハシゴ状に結ぶ環状道路としての整備が必要な区間です。

【整備効果】

- ①高規格幹線同道路網を補強し、広域的な交流促進を実現
 飯喬道路 小川路峠道路開通により、飯田市役所からの1時間圏内が拡大します。
- ②地域経済基盤構築の支援
 長野県全体の観光客が減少するなかで、南信濃への観光客の伸びは著しいものがあります。
 飯喬道路、小川路峠道路の整備による「広域的交流促進」「生活道路の安全性・信頼性向上」等の効果により、遠山地域<遠山温泉郷>への観光客の更なる増加が期待でき、地域の経済の発展・活性化が期待できます。

【 工 程 表 】

工種	令和4年										令和5年		
	4月	5月	6月	7月	8月	9月	10月	11月	12月	1月	2月	3月	
準備工	■	■	■										
仮栈橋工		■	■										
工場製作	■	■	■										
P1橋脚工				■	■	■	■	■	■	■	■	■	
仮設土留工				■	■	■	■	■	■	■	■	■	
A1橋台工										■	■	■	
擁壁工												■	
土運搬				■	■	■	■	■	■	■	■	■	
交通整理員		■	■	■	■	■	■	■	■	■	■	■	
片付け										■	■	■	

【 工 事 概 要 】

工 事 名 令和3年度 三遠南信小豆沢工事用道路建設工事
 工 事 場 所 長野県下伊那郡喬木村氏乗地先
 路 線 名 三遠南信自動車道 飯喬道路（一般国道474号）
 工 期 (自) 令和3年3月31日
 (至) 令和4年3月17日
 工 事 作 業 月曜日～金曜日（工事進捗状況により土、日曜日作業があります）
 作 業 時 間 8：00～17：00 （但し作業状況により変更があります）
 工 事 概 要 工事延長 L=100 m
 道路土工 1 式
 擁壁工 1 式
 橋台工 1 式
 橋梁現場塗装工 1 式
 仮設工 1 式
 発 注 者 国土交通省 中部地方整備局
 飯田国道事務所 工務課
 電話 0265-53-7203
 受 注 者 株式会社ヤマウラ（駒ヶ根市 北町22-1）
 電話 0265-82-4812
 現場代理人 兼 監理技術者 小泉 隆幸

【 三 遠 南 信 自 動 車 道 飯 喬 道 路 】

【概要】

飯喬道路は、三遠南信自動車道の起点である飯田市山本の中央自動車道～同市上久堅の飯田上久堅・喬木富田ICを経て喬木村の喬木ICに至る22.1kmの自動車専用道路です。
 飯喬道路は、既存の中央自動車道と有機的に結びついた高規格幹線道路の効率的ネットワークの形成、高速サービス圏域の拡大に資する区間であるとともに、飯伊地域の中心都市飯田市に集中する交通の分散を図る観点からも、一般国道151号、153号、256号をハシゴ状に結び環状道路としての整備が必要な区間です。

【整備効果】

- ①高規格幹線同道路網を補強し、広域的な交流促進を実現
 飯喬道路 小川路峠道路開通により、飯田市役所からの1時間圏内が拡大します。
- ②地域経済基盤構築の支援
 長野県全体の観光客が減少するなかで、南信濃への観光客の伸びは著しいものがあります。
 飯喬道路、小川路峠道路の整備による「広域的交流促進」「生活道路の安全性・信頼性向上」等の効果により、遠山地域<遠山温泉郷>への観光客の更なる増加が期待でき、地域の経済の発展・活性化が期待できます。

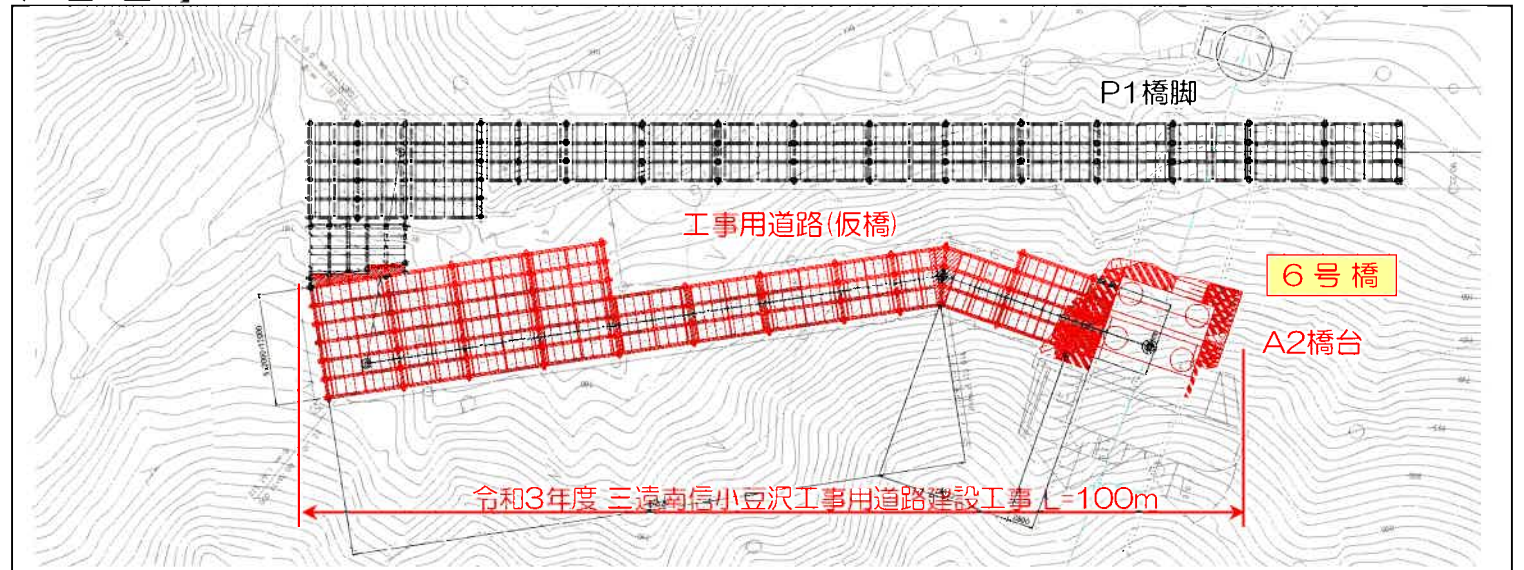
【 工 程 表 】

工 種	R4.4月	5月	6月	7月	8月	9月	10月	11月	12月	R5.1月	2月	3月
準備工	■											
道路土工							■					
擁壁工												■
橋台工							■					
橋梁現場塗装工												■
仮設工		■										
片付け												■

【 位 置 図 】



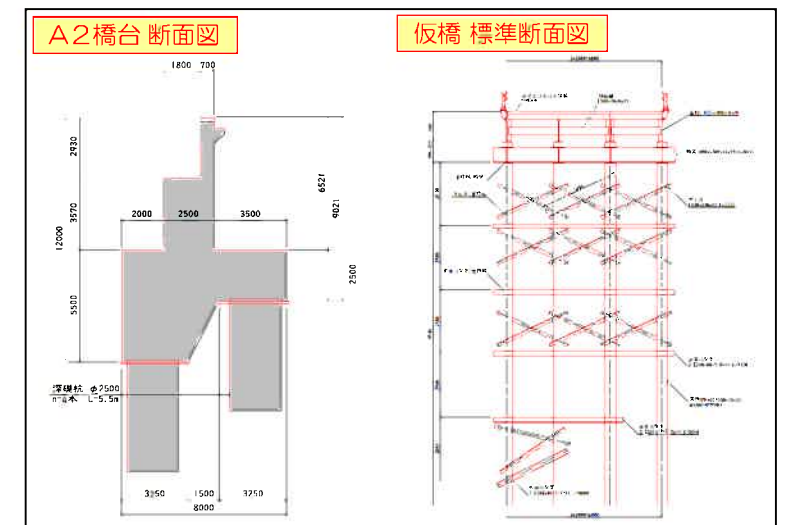
【 平 面 図 】



【 イメージ図 】



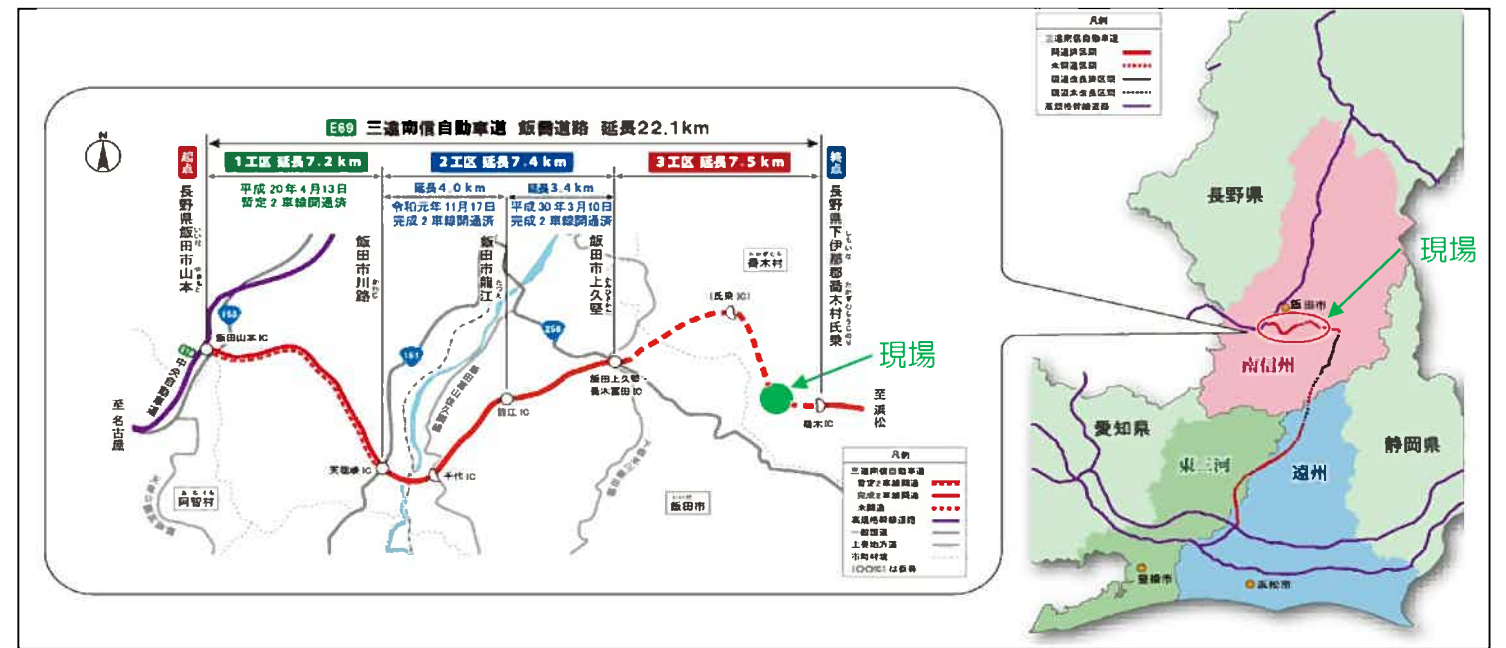
【 断 面 図 】



【 工 事 概 要 】

工 事 名 令和3年度 三遠南信7号橋下部工事
 工 事 場 所 長野県下伊那郡喬木村氏乗
 路 線 名 三遠南信自動車道 飯喬道路（一般国道474号）
 工 期 （自） 令和3年11月24日
 （至） 令和5年3月24日
 工 事 作 業 月曜日～金曜日（工事進捗状況により土、日曜日作業があります）
 作 業 時 間 8：00～ 17：00（但し作業状況により変更があります）
 工 事 概 要 工事延長 L=920m、道路土工 1式、RC橋脚工 1式、仮設工 1式
 RC橋脚工 2基（P1橋脚：H=34.5m、P2橋脚：H=19.0m）
 大口径深礎工 Φ10,000（P1橋脚：L=12.0m、P2橋脚：L=18.0m）
 仮橋・仮栈橋工 延長84.0m、幅員6.0m、高さ最大36.4m（在来工法）
 発 注 者 国土交通省 中部地方整備局
 飯田国道事務所 工務課
 電話 0265-53-7203
 受 注 者 東急建設株式会社 名古屋支店
 電話 0265-49-4317
 現場代理人 鈴木 元太 監理技術者 水井 隆之

【 位 置 図 】



【 三 遠 南 信 自 動 車 道 飯 喬 道 路 】

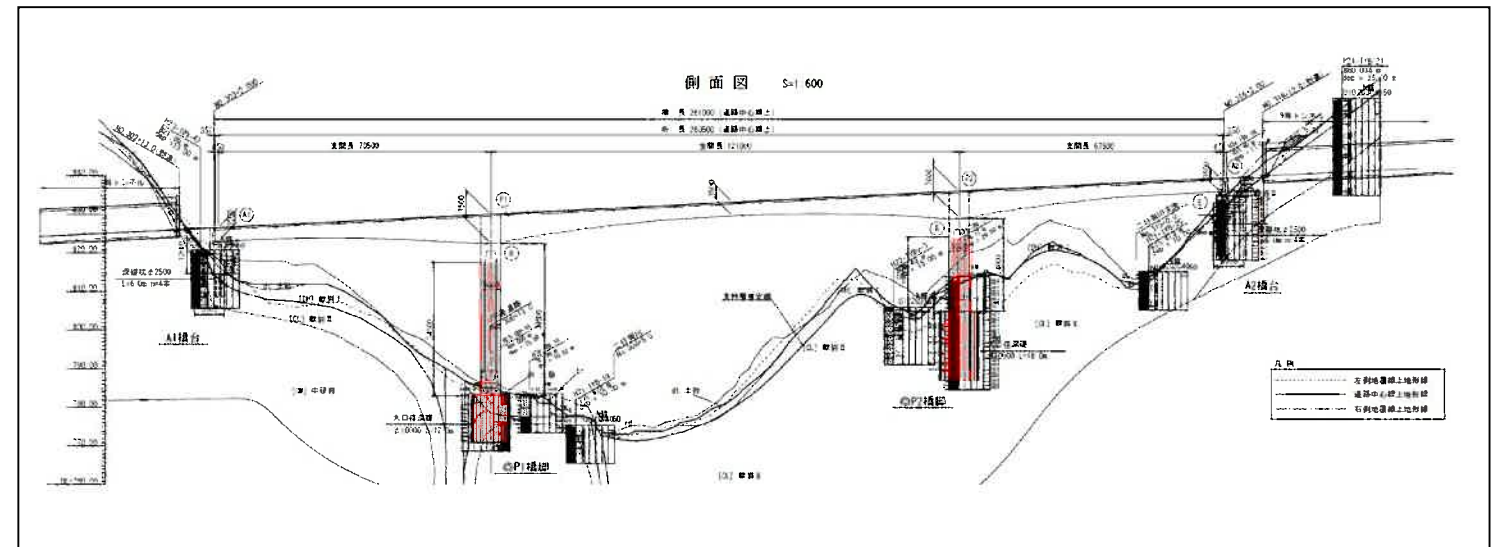
【概要】

飯喬道路は、三遠南信自動車道の起点である飯田市山本の中央自動車道～同市上久堅の飯田上久堅・喬木富田ICを経て喬木村の喬木ICに至る22.1kmの自動車専用道路です。
 飯喬道路は、既存の中央自動車道と有機的に結びついた高規格幹線道路の効率的ネットワークの形成、高速サービス圏域の拡大に資する区間であるとともに、飯伊地域の中心都市飯田市に集中する交通の分散を図る観点からも、一般国道151号、153号、256号をハシゴ状に結ぶ環状道路としての整備が必要な区間です。

【整備効果】

- ①高規格幹線道路網を補強し、広域的な交流促進を実現
 飯喬道路 小川路峠道路開通により、飯田市役所からの1時間圏内が拡大します。
- ②地域経済基盤構築の支援
 長野県全体の観光客が減少するなかで、南信濃への観光客の伸びは著しいものがあります。
 飯喬道路、小川路峠道路の整備による「広域的交流促進」「生活道路の安全性・信頼性向上」等の効果により、遠山地域<遠山温泉郷>への観光客の更なる増加が期待でき、地域の経済の発展・活性化が期待できます。

【 側 面 図 】



【 工 程 表 】

工種・種別等	令和4年												令和5年				
	11	12	1	2	3	4	5	6	7	8	9	10	11	12	1	2	3
準備・片付け工		■	■	■	■	■											■
道路土工							■	■	■	■	■	■					
RC橋脚工 (P1橋脚)							■	■	■	■	■	■	■	■	■	■	■
RC橋脚工 (P2橋脚)							■	■	■	■	■	■	■	■	■	■	■
仮設工											■	■	■	■	■	■	■

【 イメージ図 】



【 平 面 図 】



【 工 事 概 要 】

工 事 名 令和3年度 三遠南信矢筈工事用道路建設工事
 工 事 場 所 長野県下伊那郡喬木村氏乗
 路 線 名 三遠南信自動車道 飯喬道路（一般国道474号）
 工 期 （自） 令和4年3月7日
 （至） 令和5年3月17日
 工 事 作 業 月曜日～金曜日（工事進捗状況により土、日曜日作業があります）
 作 業 時 間 8：00～17：00（但し作業状況により変更があります）
 工 事 概 要 工事延長 60 m
 仮設工 1 式
 迂回路道路 1 式
 渡河栈橋 1 式

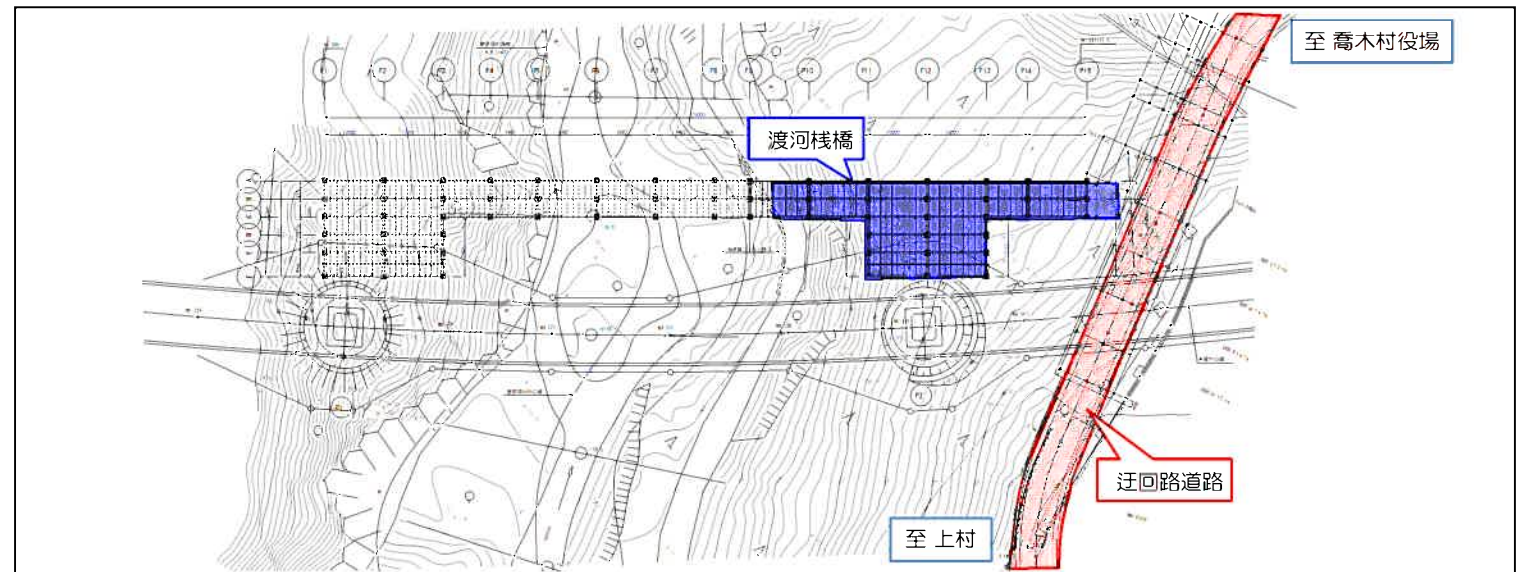
発 注 者 国土交通省 中部地方整備局
 飯田国道事務所 工務課
 電話 0265-53-7203

受 注 者 株式会社 早野組
 電話 070-3051-7585
 現場代理人・監理技術者 細田 和也

【 位 置 図 】



【 平 面 図 】



【 三 遠 南 信 自 動 車 道 飯 喬 道 路 】

【概要】
 飯喬道路は、三遠南信自動車道の起点である飯田市山本の中央自動車道～同市上久堅の飯田上久堅・喬木富田ICを経て喬木村の喬木ICに至る22.1kmの自動車専用道路です。
 飯喬道路は、既存の中央自動車道と有機的に結びついた高規格幹線道路の効率的ネットワークの形成、高速サービス圏域の拡大に資する区間であるとともに、飯伊地域の中心都市飯田市に集中する交通の分散を図る観点からも、一般国道151号、153号、256号をハシゴ状に結ぶ環状道路としての整備が必要な区間です。

【整備効果】
 ①高規格幹線同道路網を補強し、広域的な交流促進を実現
 飯喬道路 小川路峠道路開通により、飯田市役所からの1時間圏内が拡大します。
 ②地域経済基盤構築の支援
 長野県全体の観光客が減少するなかで、南信濃への観光客の伸びは著しいものがあります。
 飯喬道路、小川路峠道路の整備による「広域的交流促進」「生活道路の安全性・信頼性向上」等の効果により、遠山地域<遠山温泉郷>への観光客の更なる増加が期待でき、地域の経済の発展・活性化が期待できます。

【 工 程 表 】

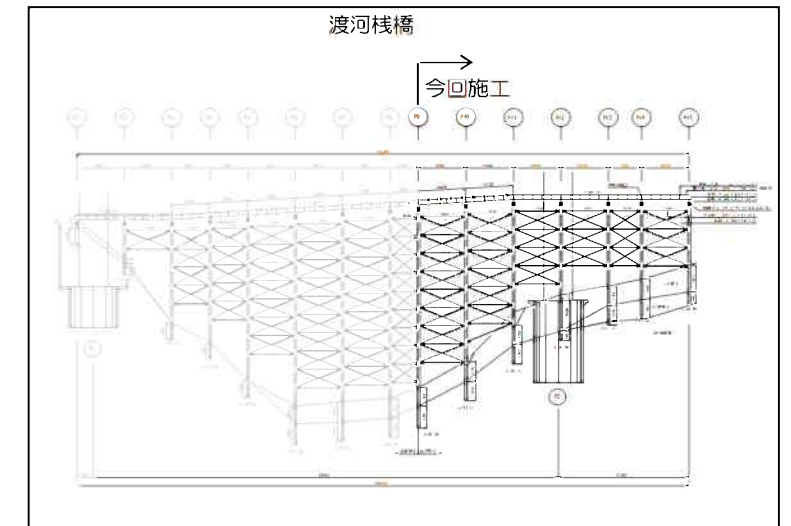
工種	令和4年							
	4月	5月	6月	7月	8月	9月	10月	
準備工	■							
仮設工				■				
迂回路道路			■					
渡河栈橋				■				
後片付け								

工種	令和4年		令和5年		
	11月	12月	1月	2月	3月
準備工					
仮設工	■				
迂回路道路			■		
渡河栈橋	■				
後片付け				■	

【 イメージ図 】



【 側 面 図 】



【 工 事 概 要 】

工 事 名 令和2年度 三遠南信11号トンネル工事
 工事場所 長野県下伊那郡喬木村氏乗
 路線名 三遠南信自動車道 飯喬道路（一般国道474号）
 工 期 （自） 令和3年2月16日
 （至） 令和4年7月25日
 工事作業 月曜日～金曜日（工事進捗状況により土、日曜日作業があります）
 作業時間 7：00～翌7：00 トンネル掘削工事
 今回、トンネル掘削以外の法面工事などを行います
 【工期の都合で書面にて通知しておりますが、例年開催している地元説明会（年度当初）にて改めて説明します】
 工事概要 工事延長 440 m
 トンネル延長 137 m
 道路土工・仮設工 1 式
 発注者 国土交通省 中部地方整備局
 飯田国道事務所 工務課
 電話 0265-53-7203
 受注者 株式会社 不動テトラ
 電話 080-2130-1907
 現場代理人・監理技術者 本田 真浩

【 位 置 図 】



【 三 遠 南 信 自 動 車 道 飯 喬 道 路 】

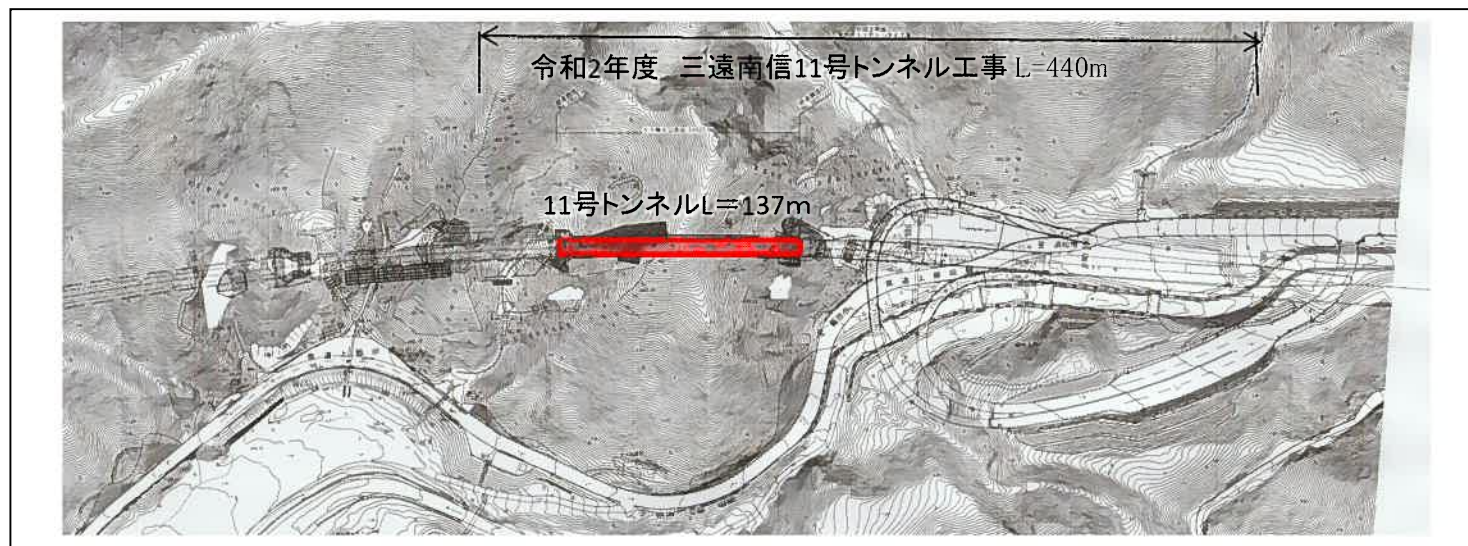
【概要】

飯喬道路は、三遠南信自動車道の起点である飯田市山本の中央自動車道～同市上久堅の飯田上久堅・喬木富田ICを経て喬木村の喬木ICに至る22.1kmの自動車専用道路です。
 飯喬道路は、既存の中央自動車道と有機的に結びついた高規格幹線道路の効率的ネットワークの形成、高速サービス圏域の拡大に資する区間であるとともに、飯伊地域の中心都市飯田市に集中する交通の分散を図る観点からも、一般国道151号、153号、256号をハシゴ状に結ぶ環状道路としての整備が必要な区間です。

【整備効果】

- ①高規格幹線同道路網を補強し、広域的な交流促進を実現
 飯喬道路 小川路峠道路開通により、飯田市役所からの1時間圏内が拡大します。
- ②地域経済基盤構築の支援
 長野県全体の観光客が減少するなかで、南信濃への観光客の伸びは著しいものがあります。
 飯喬道路、小川路峠道路の整備による「広域的交流促進」「生活道路の安全性・信頼性向上」等の効果により、遠山地域<遠山温泉郷>への観光客の更なる増加が期待でき、地域の経済の発展・活性化が期待できます。

【 平 面 図 】



【 工 程 表 】

		令和3年							
工 種		3月	4月	5月	6月	7月	8月	10月	11月
準備工・仮設工		■	■	■	■	■			
法面工・明り工事			■	■	■	■			
トンネル工						■	■	■	■
残土処理工						■	■	■	■
後片付け									

		令和3年		令和4年					
工 種		12月	1月	2月	3月	4月	5月	6月	7月
準備工・仮設工									
法面工・明り工事							■	■	
トンネル工		■	■	■	■	■	■		
残土処理工		■	■						
後片付け									■

【 イメージ図 】



【 断 面 図 】

