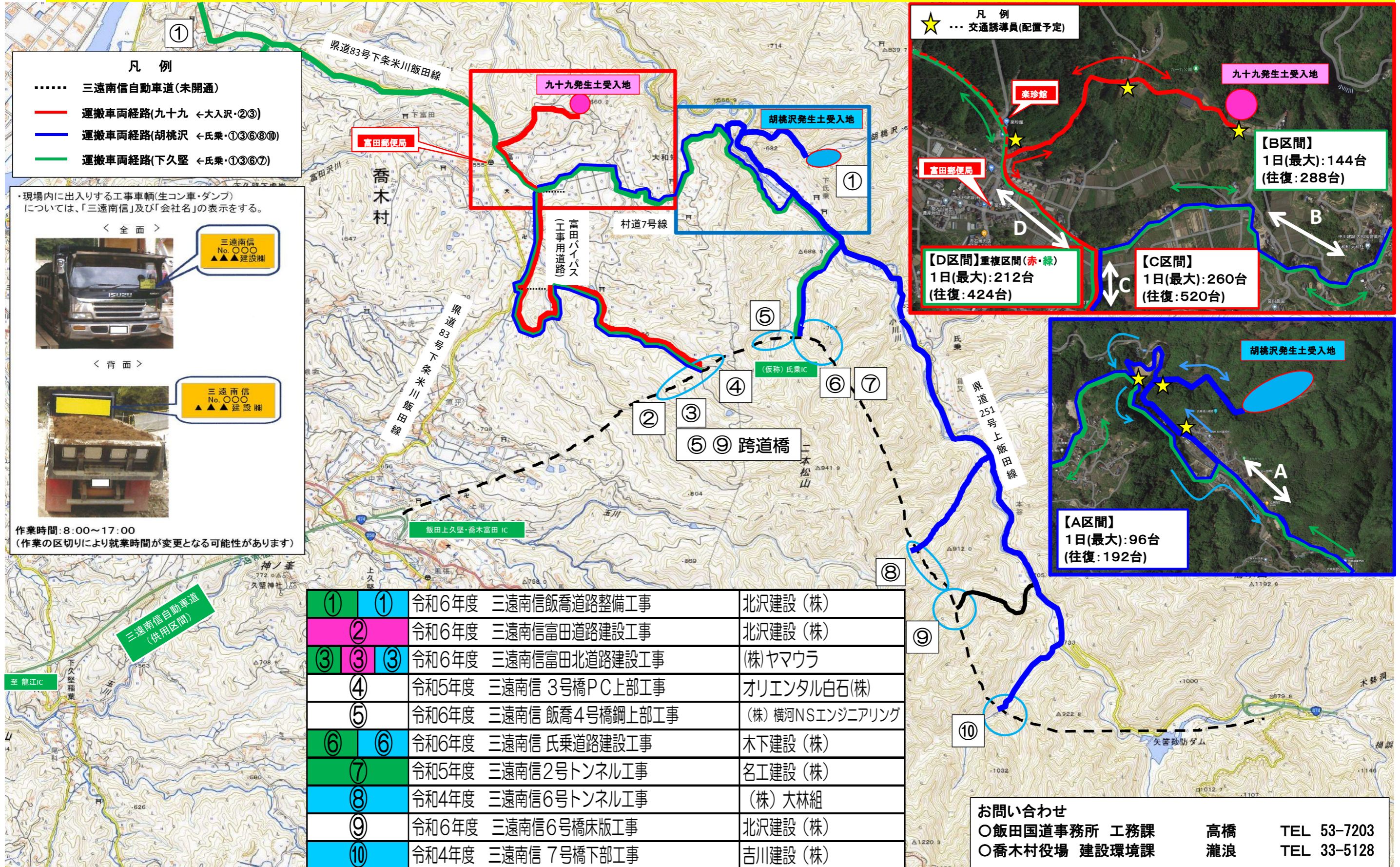


富田区・大和知区・氏乗区工事関係車両運行ルートについて

日頃より、三遠南信自動車道の工事に対し、ご理解とご協力を頂き感謝申し上げます。1月にお知らせいたしました工事情報から下記のとおり変わりますのでお知らせいたします。

- 【氏乗区】 胡桃沢発生土受入地付近の道路では冬期、坂路面凍結により土砂運搬車両が往復通行させていただいておりましたが、5月GW明けからは当初どおり、反時計回りで一方通行にて走行いたします。(下図の青線)
 - 【大和知区】 氏乗区の工事で発生した残土を飯田市下久堅方面へ運搬することとなったため、新規に土砂運搬車両が通行することになります。(下図の緑線)
 - 【富田区】 富田バイパス(工事用道路)(北端)～楽珍館南側交差点(約300m区間)において、緑線の通行等に伴い、土砂運搬車両等の交通量が増加いたします。(下図の赤線と緑線の重複区間)
- 三遠南信自動車道本線の掘削工事、橋梁工事、トンネル工事、本線を工事するための工事用道路工事等が発注され、それに伴うダンプトラックや資材運搬車両の往来があります。工事期間中は地域の皆様方にご不便をお掛けしますが、安全第一にて作業を進めて参りますので、引き続きのご理解とご協力の程、何卒よろしくお願い申し上げます。



【 工 事 概 要 】

工 事 名 令和6年度 三遠南信富田道路建設工事
 工 事 場 所 長野県下伊那郡喬木村富田地先
 路 線 名 三遠南信自動車道 飯喬道路（一般国道474号）
 工 期 (自) 令和7年 4月1日
 (至) 令和8年 2月27日
 工 事 作 業 月曜日～金曜日
 作 業 時 間 8:00～17:00 (但し作業状況により変更があります)
 工 事 概 要 道路改良 m
 道路土工 1 式 橋台工 1 式
 法面工 1 式 橋梁現場塗装工 1 式
 擁壁工 1 式 仮設工 1 式
 排水構造物工 1 式
 石・ブロック積(張)工 1 式
 防護柵工 1 式
 道路付属施設工 1 式
 通行する建設機械
 ダンプトラック (土砂搬出:6月～8月)
 セミトレーラー (資材搬入:週3日程度(5月以降))
 生コン車両 (搬入:8月～1月)

日当たりの大型車両の台数
 ダンプトラック (8台 8回往復 128台通行)
 生コン車両 (5台通行)

発 注 者 国土交通省 中部地方整備局
 飯田国道事務所 飯田維持出張所
 出張所長 鷲見 真吾
 電話 0265-22-5080
 受 注 者 北沢建設株式会社 (飯田市吾妻町7番地)
 電話 0265-23-0072
 現場代理人 寺沢 怜生 監理技術者 宮下 克寛

【 三 遠 南 信 自 動 車 道 飯 喬 道 路 】

【概要】
 飯喬道路は、三遠南信自動車道の起点である飯田市山本の中央自動車道～同市上久堅の飯田上久堅・喬木富田ICを経て喬木村の喬木ICに至る22.1kmの自動車専用道路です。
 飯喬道路は、既存の中央自動車道と有機的に結びついた高規格幹線道路の効率的ネットワークの形成、高速サービス圏域の拡大に資する区間であるとともに、飯伊地域の中心都市飯田市に集中する交通の分散を図る観点からも、一般国道151号、153号、256号をハシゴ状に結ぶ環状道路としての整備が必要な区間です。

【整備効果】
 ①高規格幹線同道路網を補強し、広域的な交流促進を実現
 飯喬道路 小川路峠道路開通により、飯田市役所からの1時間圏内が拡大します。
 ②地域経済基盤構築の支援
 長野県全体の観光客が減少するなかで、南信濃への観光客の伸びは著しいものがあります。
 飯喬道路、小川路峠道路の整備による「広域的交流促進」「生活道路の安全性・信頼性向上」等の効果により、遠山地域<遠山温泉郷>への観光客の更なる増加が期待でき、地域の経済の発展・活性化が期待できます。

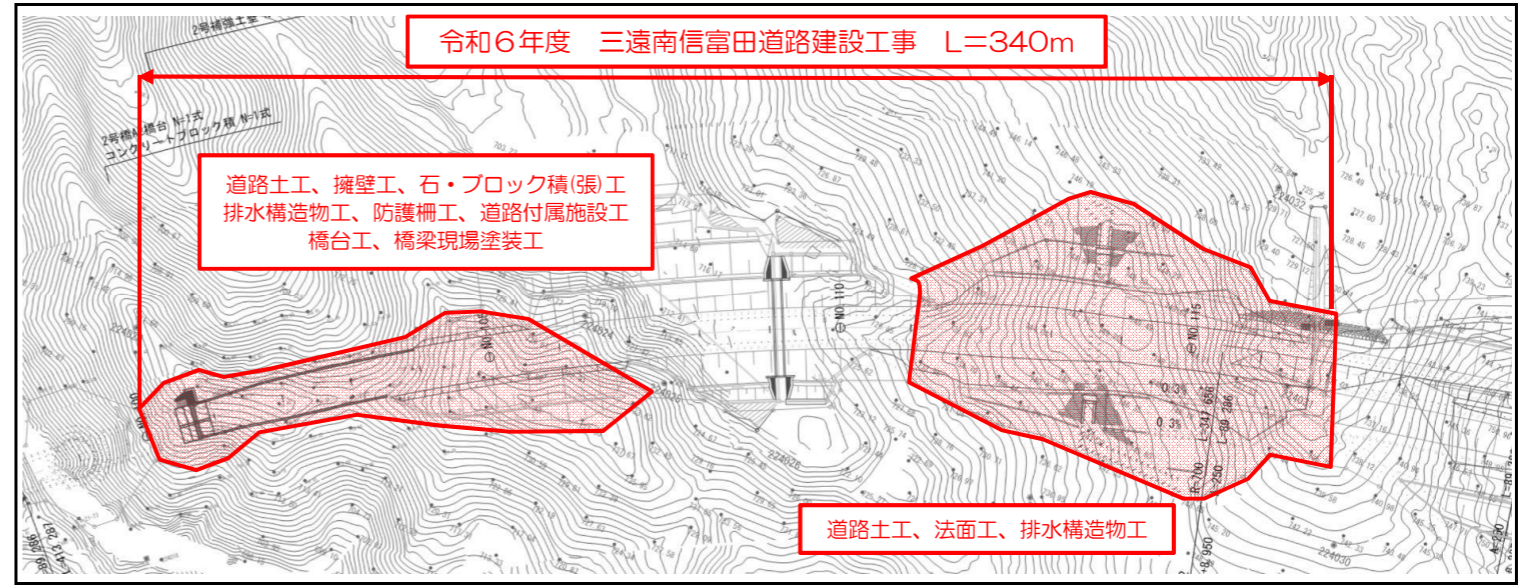
【 工 程 表 】

工種	R7.4月	5月	6月	7月	8月	9月	10月	11月	12月	R8.1月	2月
道路土工											
法面工											
擁壁工											
石・ブロック積(張)工											
排水構造物工											
防護柵工											
道路付属施設工											
橋台工											
橋梁現場塗装工											
仮設工											

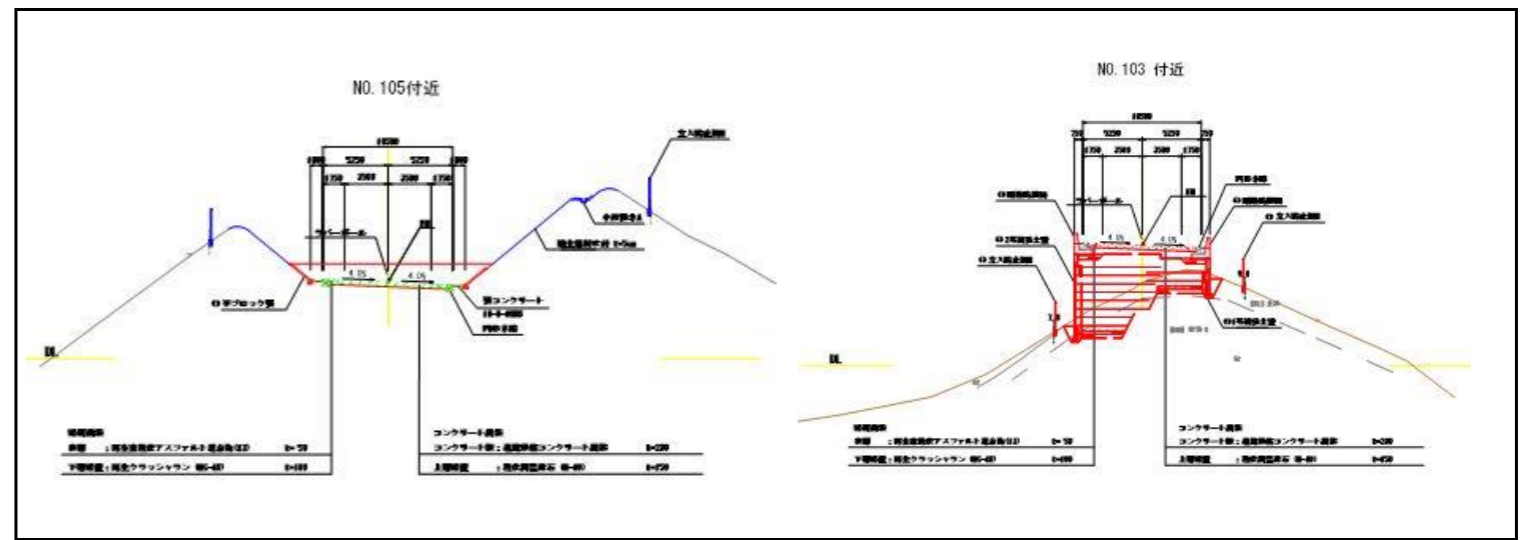
【 位 置 図 】



【 平 面 図 】



【 断 面 図 】



【 工 事 概 要 】

工 事 名 令和6年度 三遠南信飯喬4号橋鋼上部工事
 工 事 場 所 長野県下伊那郡喬木村氏乗
 路 線 名 三遠南信自動車道 飯喬道路（一般国道474号）
 工 期 (自) 令和6年 9月 28日
 (至) 令和8年 5月 28日
 工 事 作 業 月曜日～金曜日
 作 業 時 間 8：00～17：00 （但し作業状況により変更があります）

工事概要	工事延長 [4号橋]	172 m	工事延長 [4号跨道橋]	44 m
	鋼橋上部 工場製作工	1 式	鋼橋上部 工場製作工	1 式
	橋梁架設工	1 式	橋梁架設工	1 式
	橋梁現場塗装工	1 式	橋梁現場塗装工	1 式
	橋梁付属物工	1 式	橋梁付属物工	1 式

通行する建設機械

トラッククレーン 部材搬入等 R7年7月～9月(週1～2日程度)
 トレーラー 部材搬入等 R7年9月～R8年5月

日当たりの大型車両の台数

【跨道橋】	トレーラ・トラック等	部材搬入時 5台程度通行
	クレーン等	1～2日程度
【4号橋】	トレーラ・トラック等	クレーン組立解体時10台 部材搬入時5台程度通行
	クレーン等	1～2台程度通行

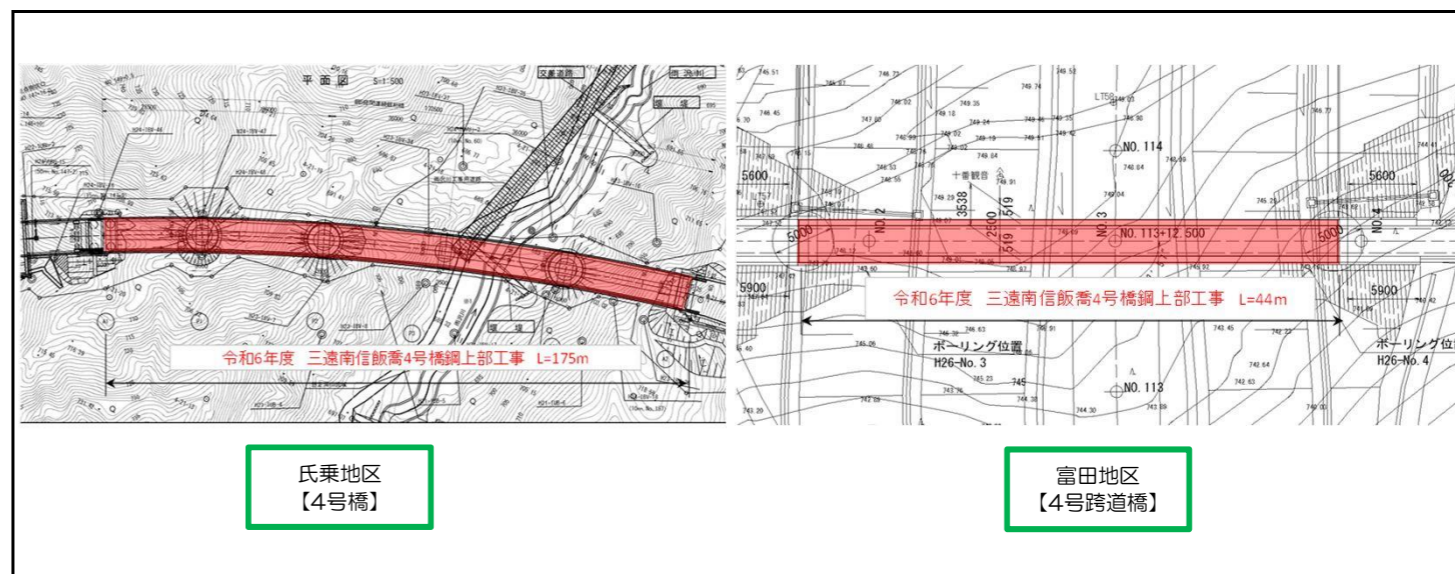
発 注 者 国土交通省 中部地方整備局
 飯田国道事務所 工務課
 事業対策官 高橋 衛
 電話 0265-53-7203

受 注 者 株式会社 横河NSエンジニアリング
 電話 0479-46-6687（製作工場：鹿島工場）
 現場代理人：齋藤 勇児 主任技術者：青柳 貴志（工場製作時体制）

【 位 置 図 】



【 平 面 図 】



【 三 遠 南 信 自 動 車 道 飯 喬 道 路 】

【概要】

飯喬道路は、三遠南信自動車道の起点である飯田市山本の中央自動車道～同市上久堅の飯田上久堅・喬木富田ICを経て喬木村の喬木ICに至る22.1kmの自動車専用道路です。
 飯喬道路は、既存の中央自動車道と有機的に結びついた高規格幹線道路の効率的ネットワークの形成、高速サービス圏域の拡大に資する区間であるとともに、飯伊地域の中心都市飯田市に集中する交通の分散を図る観点からも、一般国道151号、153号、256号をハシゴ状に結び環状道路としての整備が必要な区間です。

【整備効果】

- ①高規格幹線同道路網を補強し、広域的な交流促進を実現
 飯喬道路 小川路峠道路開通により、飯田市役所からの1時間圏内が拡大します。
- ②地域経済基盤構築の支援
 長野県全体の観光客が減少するなかで、南信濃への観光客の伸びは著しいものがあります。
 飯喬道路、小川路峠道路の整備による「広域的交流促進」「生活道路の安全性・信頼性向上」等の効果により、遠山地域<遠山温泉郷>への観光客の更なる増加が期待でき、地域の経済の発展・活性化が期待できます。

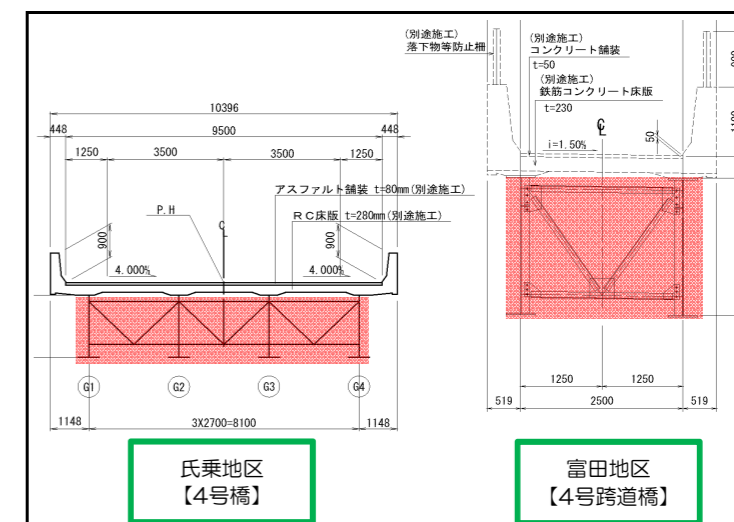
【 工 程 表 】

工種	4月	5月	6月	7月	8月	9月	10月	11月	12月	1月	2月	3月	4月	5月
【4号跨道橋】														
工場製作工														
鋼桁架設工														
現場塗装工														
橋梁付属物工														
【4号橋】														
工場製作工														
鋼桁架設工														
現場塗装工														
橋梁付属物工														

【 イメージ図 】



【 断 面 図 】



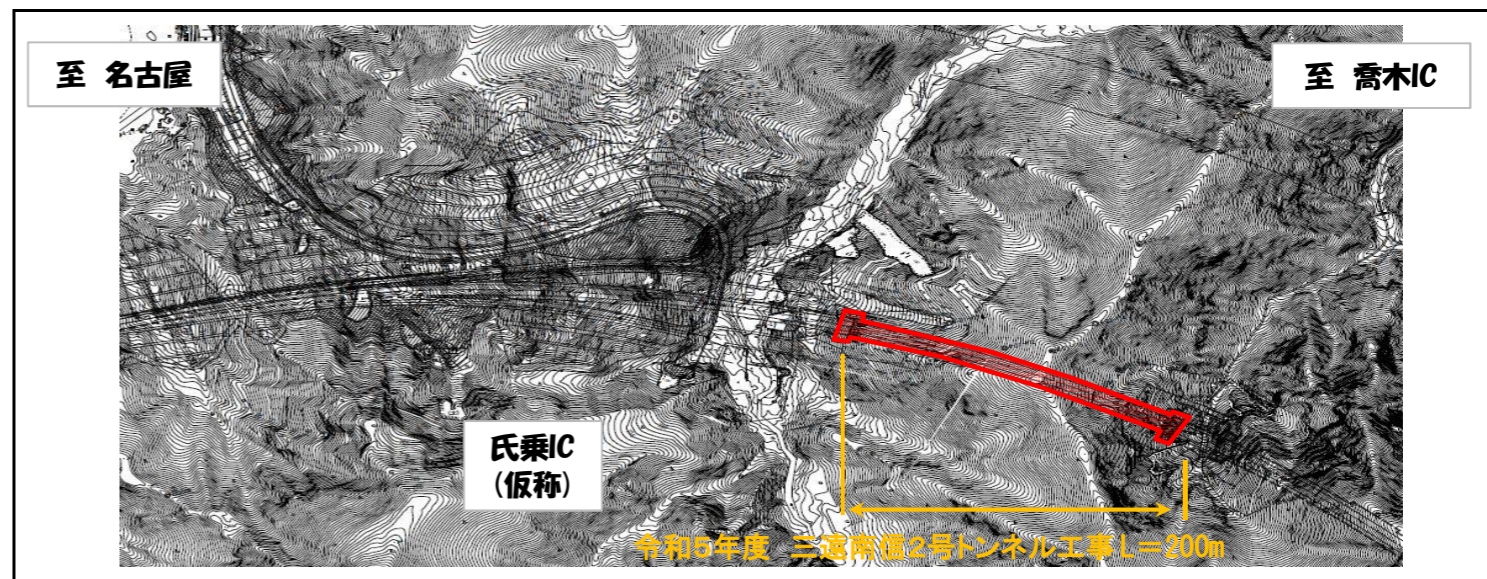
【 工 事 概 要 】

工事名 令和5年度 三遠南信2号トンネル工事
工事場所 長野県下伊那郡喬木村氏乗地先
路線名 三遠南信自動車道 飯喬道路（一般国道474号）
工期 （自） 令和 6年 3月 1日
 （至） 令和 8年 3月 31日
工事作業 月曜日～金曜日
作業時間 昼間作業 8：00～17：00
 夜間作業 19：00～4：00 （但し作業状況により変更があります）
工事概要 工事延長 200 m
 道路土工 1 式 掘削補助工 1 式
 トンネル工（発破工法） 1 式 坑門工 1 式
 覆工コンクリート・防水工 1 式 法面工 1 式
 インバート工 1 式 排水構造物工 1 式
通行する建設機械
 ダンプトラック （資材搬入： 毎日 8月～）
 トレーラー （資材搬入： 週2日程度）
 セミトレーラー （資材搬入： 週2日程度）
 生コン車両 （搬入：6月～）
日当たりの大型車両の台数
 ダンプトラック （4台通行）
 生コン車両 （12台通行）
発注者 国土交通省 中部地方整備局
 飯田国道事務所 工務課
 事業対策官 高橋 衛
 電話 0265-53-7203
受注者 名工建設株式会社（長野県下伊那郡喬木村大和知11954-1）
 電話 0265-49-4724
 現場代理人 小瀧 諒子 監理技術者 長谷川 博紀

【 位 置 図 】



【 平 面 図 】



【 三 遠 南 信 自 動 車 道 飯 喬 道 路 】

【概要】

飯喬道路は、三遠南信自動車道の起点である飯田市山本の中央自動車道～同市上久堅の飯田上久堅・喬木富田ICを経て喬木村の喬木ICに至る22.1kmの自動車専用道路です。
 飯喬道路は、既存の中央自動車道と有機的に結びついた高規格幹線道路の効率的ネットワークの形成、高速サービス圏域の拡大に資する区間であるとともに、飯伊地域の中心都市飯田市に集中する交通の分散を図る観点からも、一般国道151号、153号、256号をハシゴ状に結ぶ環状道路としての整備が必要な区間です。

【整備効果】

- ①高規格幹線同道路網を補強し、広域的な交流促進を実現
 飯喬道路 小川路峠道路開通により、飯田市役所からの1時間圏内が拡大します。
- ②地域経済基盤構築の支援
 長野県全体の観光客が減少するなかで、南信濃への観光客の伸びは著しいものがあります。
 飯喬道路、小川路峠道路の整備による「広域的交流促進」「生活道路の安全性・信頼性向上」等の効果により、遠山地域＜遠山温泉郷＞への観光客の更なる増加が期待でき、地域の経済の発展・活性化が期待できます。

【 工 程 表 】

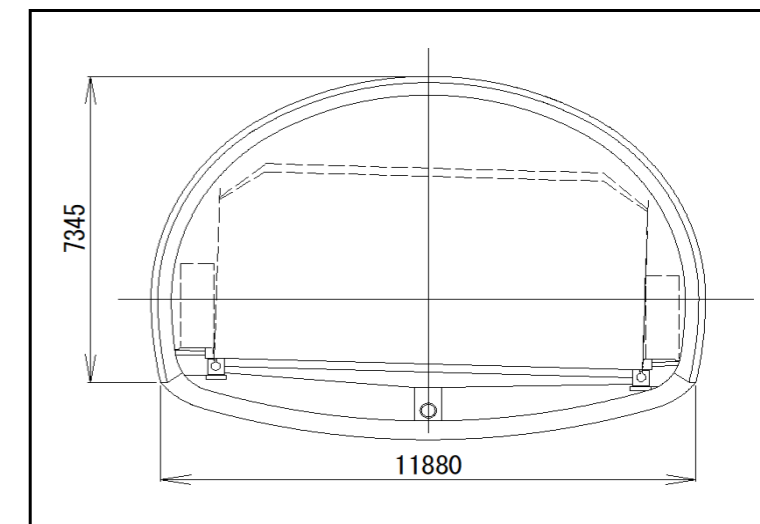
	令和7年												令和8年			
	4月	5月	6月	7月	8月	9月	10月	11月	12月	1月	2月	3月				
道路土工																
法面工・坑門工																
トンネル工（発破工法）																
インバート工																

	令和8年															
	4月	5月	6月	7月	8月	9月	10月	11月	12月	1月	2月	3月				
トンネル工（発破工法）																
トンネル覆工・防水工																
坑門工・排水構造物工																
跡片付工																

【 イメージ図 】



【 断 面 図 】



【 工 事 概 要 】

工 事 名 令和6年度 三遠南信6号橋床版工事
 工 事 場 所 長野県下伊那郡喬木村氏乗地先
 路 線 名 三遠南信自動車道 飯喬道路（一般国道474号）
 工 期 (自) 令和 6年 12月 2日
 (至) 令和 8年 3月 31日
 工 事 作 業 月曜日～金曜日
 作 業 時 間 8:00～17:00 (但し作業状況により変更があります)
 工 事 概 要 鋼橋上部工事 小豆沢地区 鋼橋上部工事 富田地区

床版工	1 式	床版工	1 式
橋梁付属物工	1 式	橋梁付属物工	1 式
橋台工	1 式	橋台工	1 式
橋梁現場塗装工	1 式	橋梁現場塗装工	1 式
情報ボックス工	1 式	鋼橋足場等設置工	1 式
鋼橋足場等設置工	1 式	仮設工	1 式
仮設工	1 式		

通行する建設機械

ラフテレーンクレーン	(現場搬入・搬出: 週1日程度(5月以降))
セミトレーラー	(資材搬入: 週3日程度(5月以降))
生コン車両	(搬入(小豆沢地区): 7月 ~ 9月)
生コン車両	(搬入(富田地区): 1月 ~ 2月)

日当たりの大型車両の台数

生コン車両	(5台通行)
-------	--------

発 注 者 国土交通省 中部地方整備局
 飯田国道事務所 工務課
 事業対策官 高橋 衛
 電話 0265-53-7203
 受 注 者 北沢建設株式会社 (飯田市吾妻町7番地)
 電話 0265-23-0072
 現場代理人 細田 洋行 監理技術者 細田 洋行

【 三 遠 南 信 自 動 車 道 飯 喬 道 路 】

【概要】
 飯喬道路は、三遠南信自動車道の起点である飯田市山本の中央自動車道～同市上久堅の飯田上久堅・喬木富田ICを経て喬木村の喬木ICに至る22.1kmの自動車専用道路です。
 飯喬道路は、既存の中央自動車道と有機的に結びついた高規格幹線道路の効率的ネットワークの形成、高速サービス圏域の拡大に資する区間であるとともに、飯伊地域の中心都市飯田市に集中する交通の分散を図る観点からも、一般国道151号、153号、256号をハシゴ状に結び環状道路としての整備が必要な区間です。

【整備効果】
 ①高規格幹線同道路網を補強し、広域的な交流促進を実現
 飯喬道路 小川路峠道路開通により、飯田市役所からの1時間圏内が拡大します。
 ②地域経済基盤構築の支援
 長野県全体の観光客が減少するなかで、南信濃への観光客の伸びは著しいものがあります。
 飯喬道路、小川路峠道路の整備による「広域的交流促進」「生活道路の安全性・信頼性向上」等の効果により、遠山地域<遠山温泉郷>への観光客の更なる増加が期待でき、地域の経済の発展・活性化が期待できます。

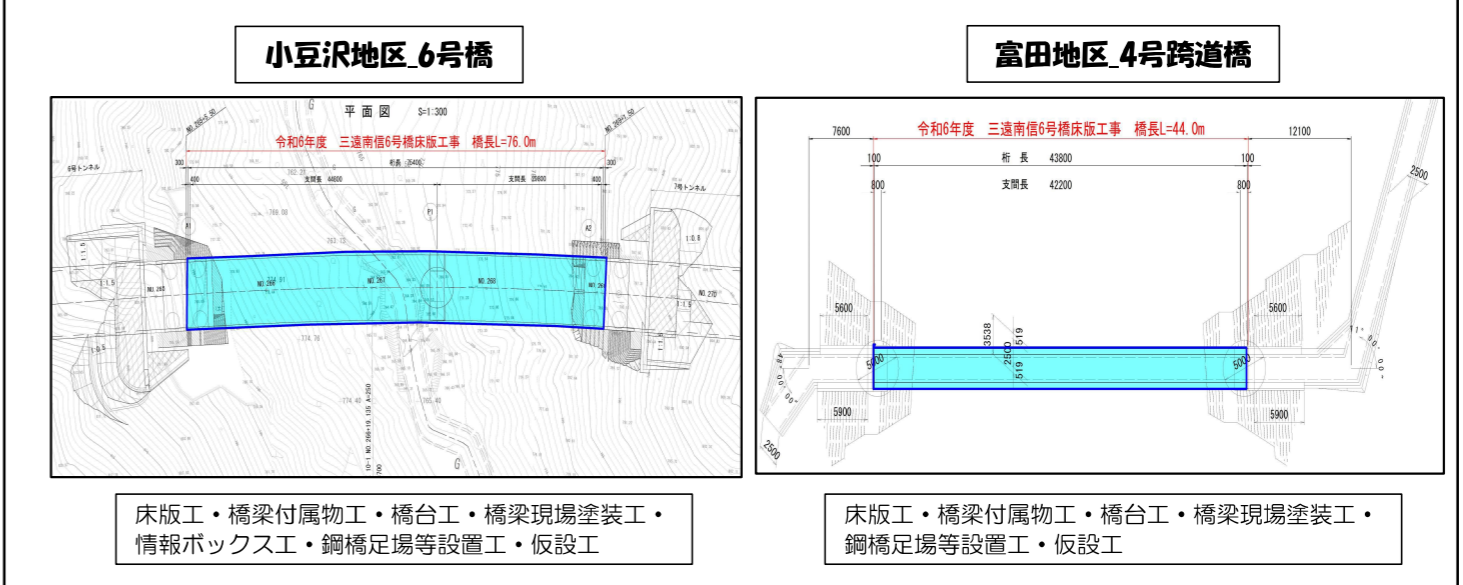
【 工 程 表 】

工 種	令和7年						令和8年					
	4月	5月	6月	7月	8月	9月	10月	11月	12月	1月	2月	3月
【小豆沢地区】床版工・橋梁付属物工・橋台工												
橋梁現場塗装工・情報ボックス工												
鋼橋足場等設置工												
【富田地区】床版工・橋梁付属物工・橋台工												
現場塗装工・鋼橋足場等設置工												

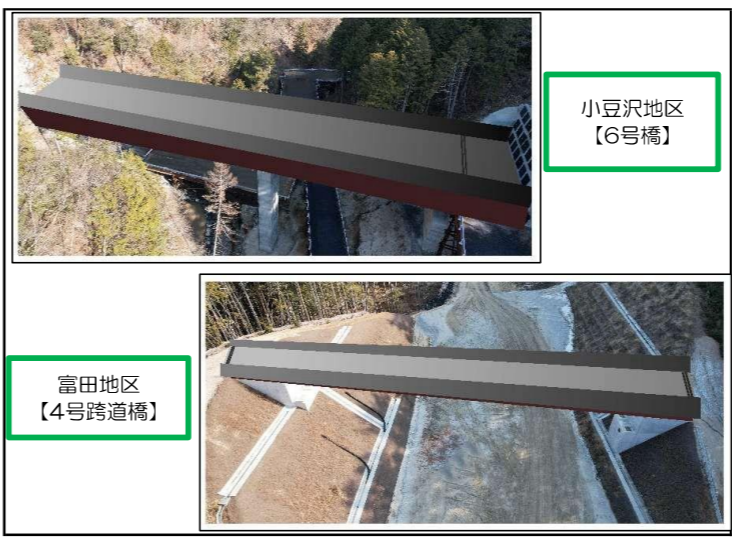
【 位 置 図 】



【 平 面 図 】



【 イメージ図 】



【 断 面 図 】

