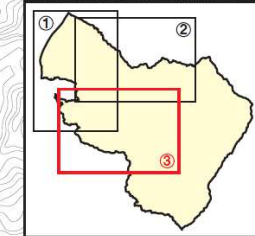


喬木村防災マップ

縮尺 1:8,000
0 125 250m

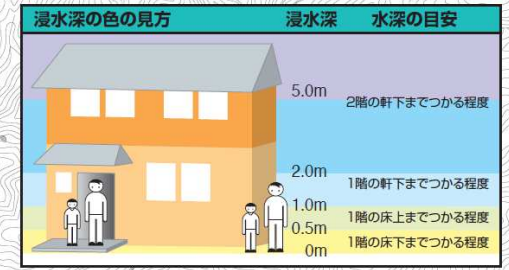
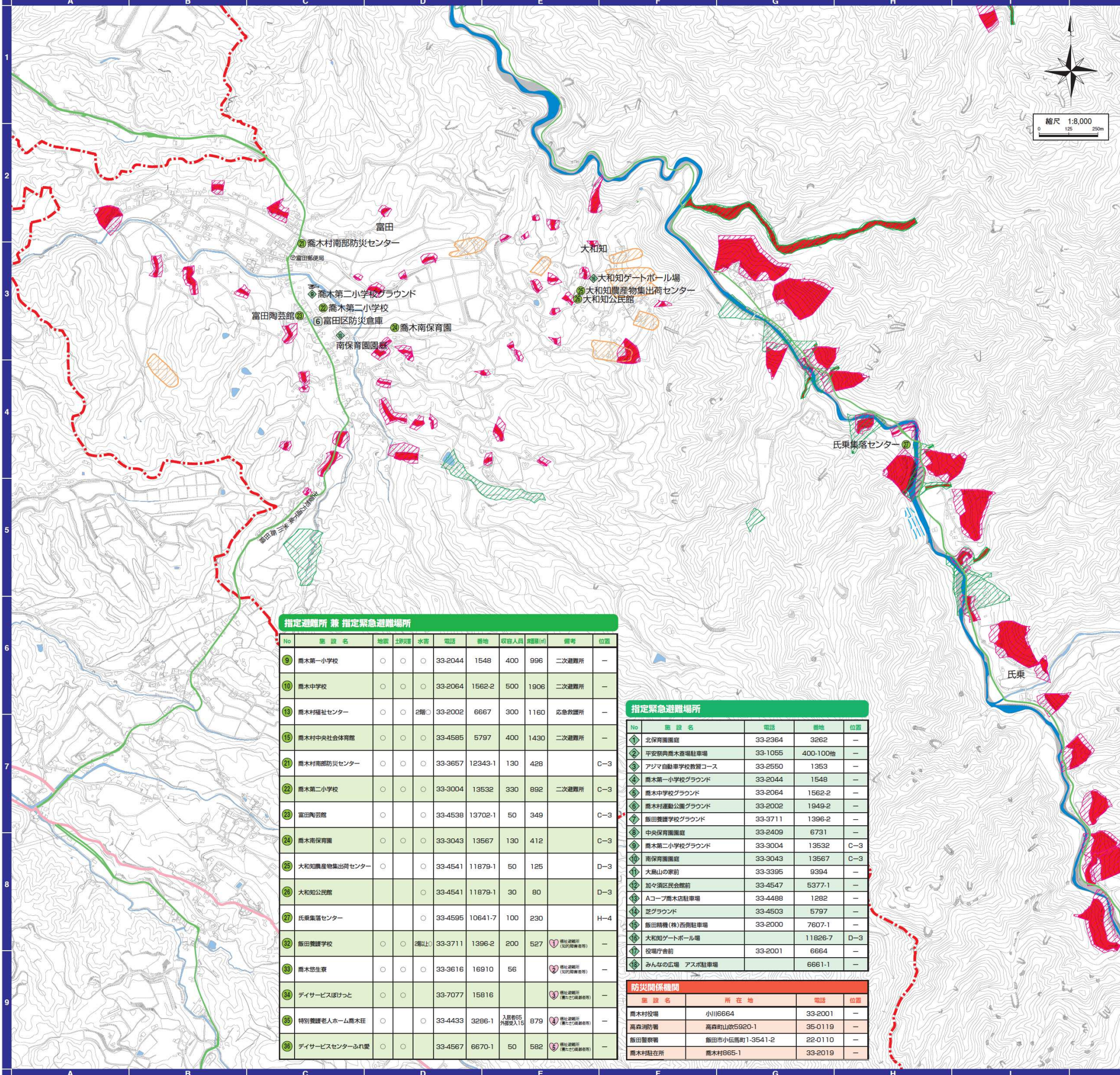


③ 富田・大和知・氏乗地区

防災マップをご覧いただくにあたって

浸水想定区域
平成20年3月時点において加々須川及び小川川の河道の整備状況の下で、概ね100年に1度程度起こる大雨により河川が氾濫した場合に想定される浸水の状況をシミュレーションしたものです。他の支流の氾濫や想定を超える降雨・内水等による氾濫は考慮していないため、指定区域外においても浸水が発生する場合は、想定している水深が実際の浸水深とは異なる場合があります。

土砂災害
土砂災害危険箇所は、長野県が現地調査や航空写真の判読、災害記録の調査により把握を行い、取りまとめたデータを基に掲載しています。一定の地理条件と保全対象（人家や公共施設）を有する箇所について表示しているため、ここに図示した箇所以外でも土砂災害が発生する危険があります。



指定避難所兼 指定緊急避難場所

No	施設名	地震	土砂災害	水害	電話	面積	収容人員	床面積(m ²)	備考	位置
9	喬木第一小学校	○	○	○	33-2044	1548	400	996	二次避難所	-
10	喬木中学校	○	○	○	33-2064	1562.2	500	1906	二次避難所	-
13	喬木村福祉センター	○	○	2階○	33-2002	6667	300	1160	応急避難所	-
15	喬木村中央社会体育館	○	○	○	33-4585	5797	400	1430	二次避難所	-
21	喬木村南部防災センター	○	○	○	33-3657	12343.1	130	428		C-3
22	喬木第二小学校	○	○	○	33-3004	13532	330	892	二次避難所	C-3
23	富田陶芸館	○	○	○	33-4538	13702.1	50	349		C-3
24	喬木南保育園	○	○	○	33-3043	13567	130	412		C-3
25	大和知農産物集出荷センター	○	○	○	33-4541	11879.1	50	125		D-3
26	大和知公民館	○	○	○	33-4541	11879.1	30	80		D-3
27	氏乗集落センター	○	○	○	33-4595	10641.7	100	230		H-4
32	飯田養護学校	○	○	2階以上	33-3711	1396.2	200	527	福祉避難所(50名収容可能)	-
33	喬木養生寮	○	○	○	33-3616	16910	56		福祉避難所(50名収容可能)	-
34	デイサービスほけっと	○	○	○	33-7077	15816			福祉避難所(最大20名収容可能)	-
35	特別養護老人ホーム喬木荘	○	○	○	33-4433	3286.1	入居者65名 外部要入15	879	福祉避難所(最大20名収容可能)	-
36	デイサービスセンターふれあ	○	○	○	33-4567	6670.1	50	582	福祉避難所(最大20名収容可能)	-

指定緊急避難場所

No	施設名	電話	面積	位置
1	北保育園園庭	33-2364	3262	-
2	平安祭典喬木倉庫駐車場	33-1055	400-100他	-
3	アジマ自動車学校教育コース	33-2550	1353	-
4	喬木第一小学校グラウンド	33-2044	1548	-
5	喬木中学校グラウンド	33-2064	1562.2	-
6	喬木村運動公園グラウンド	33-2002	1949.2	-
7	飯田養護学校グラウンド	33-3711	1396.2	-
8	中央保育園園庭	33-2409	6731	-
9	喬木第二小学校グラウンド	33-3004	13532	C-3
10	南保育園園庭	33-3043	13567	C-3
11	大嵐山の駅前	33-3395	9394	-
12	加々須区民会館前	33-4547	5377.1	-
13	Aコープ喬木店駐車場	33-4488	1282	-
14	芝グラウンド	33-4503	5797	-
15	飯田精機(株)西側駐車場	33-2000	7607.1	-
16	大和知ゲートボール場		11826.7	D-3
17	役場庁舎前	33-2001	6664	-
18	みんなの広場 アスロ駐車場		6661.1	-

防災関係機関

施設名	所在地	電話	位置
喬木村役場	小川6664	33-2001	-
高森消防署	高森町山吹5920-1	35-0119	-
飯田警察署	飯田市小伝馬町1-3541-2	22-0110	-
喬木村駐在所	喬木村865-1	33-2019	-

凡例【長野県管理河川 浸水想定区域】

浸水した場合に想定される水深	浸水想定区域
5.0m以上の区域	[Red hatched]
2.0m~5.0m未満の区域	[Blue hatched]
1.0m~2.0m未満の区域	[Light blue hatched]
0.5m~1.0m未満の区域	[Yellow hatched]
0.5m未満の区域	[Light yellow hatched]
浸水想定区域の特定の対象となる河川	[Blue line]
河川等範囲	[Grey line]

凡例【土砂災害】

種別	区域区分	警戒区域
急傾斜地	土砂災害特別警戒区域	[Red hatched]
	土砂災害警戒区域	[Light red hatched]
土石流	土砂災害特別警戒区域	[Red hatched]
	土砂災害警戒区域	[Light red hatched]
地すべり	土砂災害特別警戒区域	[Orange hatched]

凡例

指定避難所兼 指定緊急避難場所	①
指定緊急避難場所	②
福祉避難所	③
防災・水防倉庫	④
水位観測所	⑤
ヘリポート	⑥
自衛隊宿营地	⑦

この地図は、喬木村長の承認を得て、同村発行の1/2,500喬木村図(1/10,000喬木村全図)を使用し、調製したものである。(承認番号)29喬健第17号