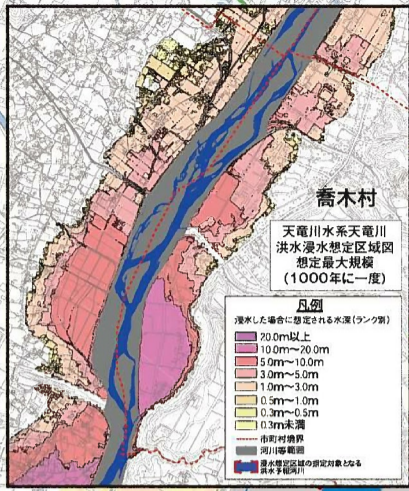


喬木村防災マップ

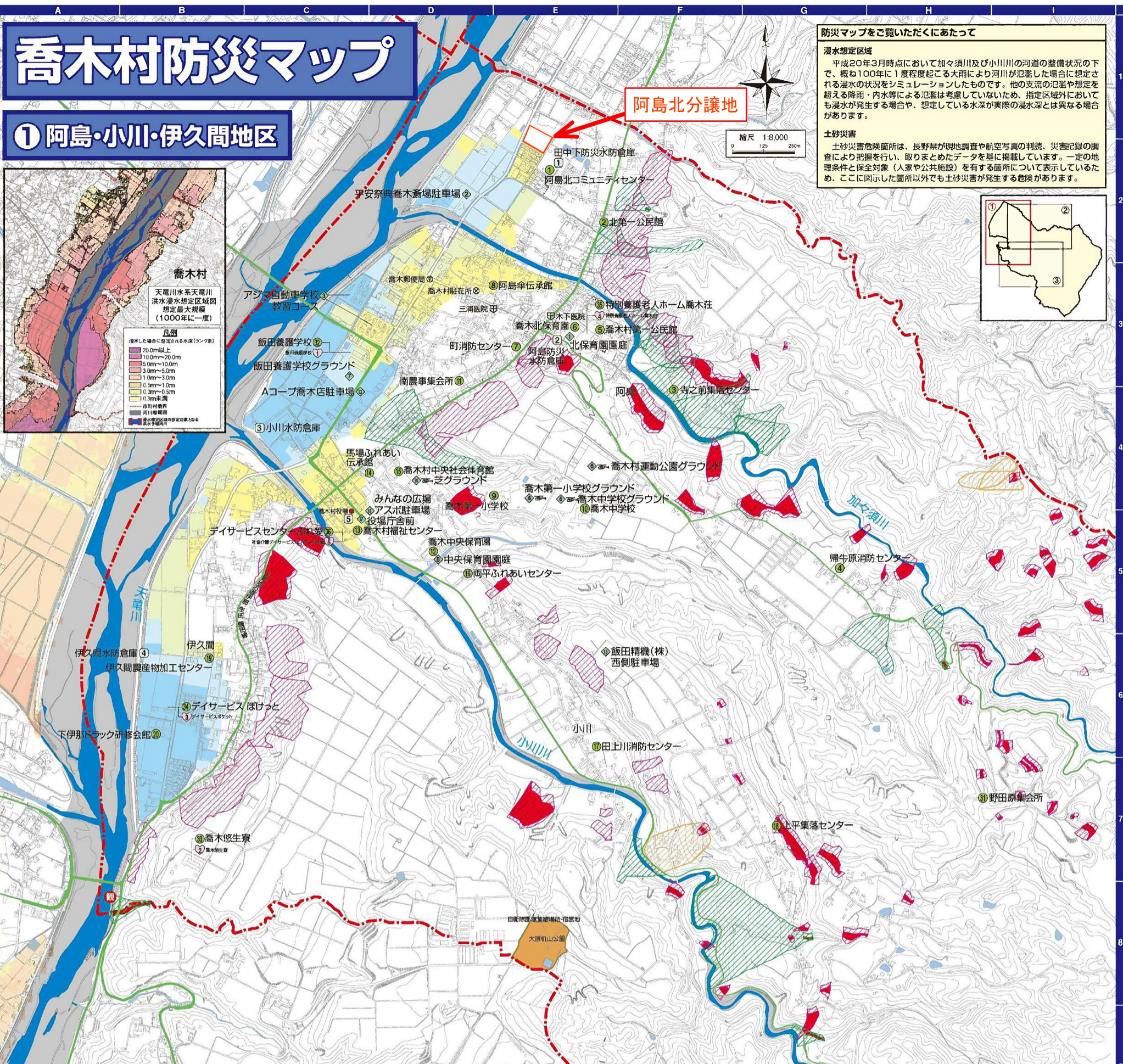
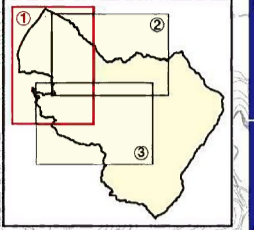
① 阿島・小川・伊久間地区



防災マップをご覧いただくにあたって

浸水想定区域
平成20年3月時点において加々須川及び小川川の河道の整備状況の下で、概ね100年に1度程度起こる大雨により河川が氾濫した場合に想定される浸水の状況をシミュレーションしたものです。他の支流の氾濫や想定を超える降雨・内水等による氾濫は考慮していません。指定区域外においても浸水が発生する場合があります。想定している水深が実際の浸水深とは異なる場合があります。

土砂災害
土砂災害危険箇所は、長野県が現地調査や航空写真の判読、災害記録の調査により把握を行い、取りまとめたデータを基に掲載しています。一定の地理条件と保全対象（人家や公共施設）を有する箇所について表示しているため、ここに図示した箇所以外でも土砂災害が発生する危険があります。



指定避難所 兼 指定緊急避難場所

No	施設名	地区	土砂災害	水害	電話	番地	収容人員	面積(m ²)	備考	位置
1	阿島北コミュニティセンター	阿島北	○	○	33-2074	259-2	150	499		E-2
2	北第一公民館	阿島北	○	○	33-4512	161-3	30	135		E-2
3	寺之前集落センター	寺之前	○	○	33-4576	4896	30	70		F-4
4	南中消防センター	南中	○	○	33-4513	2930	80	216		G-5
5	喬木村第一公民館	喬木	○	○	33-3692	3290	200	709		E-3
6	喬木北保育園	喬木北	○	○	33-2364	3262	230	724		E-3
7	町消防センター	町	○	○	33-4527	1009	25	98		E-3
8	阿島傘伝承館	阿島	○	○		765-1	100	350		E-3
9	喬木第一小学校	喬木	○	○	33-2044	1548	400	996	二次避難所	E-4
10	喬木中学校	喬木	○	○	33-2064	1562-2	500	1906	二次避難所	E-4
11	南農事集会所	南農	○	○	33-4584	1162-2	70	290		D-3
12	喬木中央保育園	喬木	○	○	33-2409	6731	230	724		D-5
13	喬木村福祉センター	喬木	○	○	33-2002	6667	300	1160	応急避難所	C-5
14	馬場ふれあい伝承館	馬場	○	○	33-1000	6656-1	30	250		D-4
15	喬木村中央社会体育館	喬木	○	○	33-4585	5797	400	1430	二次避難所	D-4
16	両平ふれあいセンター	両平	○	○	33-3663	6808-1	35	143		D-5
17	田上川消防センター	田上川	○	○	33-4587	6249-2	100	301		E-6
18	上平集落センター	上平	○	○		8020-2	100	330		G-7
19	伊久間農産物加工センター	伊久間	○	○	33-4528	15893-3	100	450		B-6
20	下伊那トラック研修会館	下伊那	○	○	33-4102	16072-1			(伊那県トラック研修センター)指定緊急避難場所	B-6
21	喬木第二小学校	喬木	○	○	33-3004	13532	330	892	二次避難所	-
22	飯田養護学校	飯田	○	○	33-3711	1396-2	200	527	指定避難所(指定緊急避難場所)	C-3
23	喬木悠生寮	喬木	○	○	33-3616	16910	56		指定避難所(指定緊急避難場所)	B-7
24	デイサービス(まけっと)	喬木	○	○	33-7077	15816			指定避難所(指定緊急避難場所)	B-6
25	特別養護老人ホーム(喬木荘)	喬木	○	○	33-4433	3296-1	879		入居者65歳以上(指定緊急避難場所)	E-3
26	デイサービスセンター(ふれあい)	喬木	○	○	33-4567	6670-1	50	582	指定緊急避難場所	C-5

指定緊急避難場所

No	施設名	電話	番地	位置
1	北保育園	33-2364	3262	E-3
2	平安教典喬木斎場駐車場	33-1055	400-100地	D-2
3	アジマ自動車学校教習コース	33-2550	1353	C-3
4	喬木第一小学校グラウンド	33-2044	1548	E-4
5	喬木中学校グラウンド	33-2064	1562-2	E-4
6	喬木村運動公園グラウンド	33-2002	1949-2	E-4
7	飯田養護学校グラウンド	33-3711	1396-2	C-3
8	中央保育園	33-2409	6731	D-5
9	Aコープ喬木店駐車場	33-4488	1282	C-4
10	芝グラウンド	33-4503	5797	D-4
11	飯田精機(株)西側駐車場	33-2000	7607-1	E-6
12	役場庁舎前	33-2001	6664	C-5
13	みんなの広場 アスポ駐車場		6661-1	D-5

防災関係機関

施設名	所在地	電話	位置
喬木村役場	小川6664	33-2001	C-5
高森消防署	高森町山吹5920-1	35-0119	-
飯田警察署	飯田市小伝馬町1-3541-2	22-0110	-
喬木村駐在所	喬木村965-1	33-2019	D-3

凡例(天竜川 浸水想定区域)

浸水した場合に想定される水深	浸水想定区域
10m以上の区域	■
5.0m~10m未満の区域	■
3.0m~5.0m未満の区域	■
0.5m~3.0m未満の区域	■
0.5m未満の区域	■
浸水想定区域の特定の対象となる河川	■
河川等範囲	■

凡例(土砂災害)

種別	区域区分	警戒区域
急傾斜地	土砂災害特別警戒区域	■
	土砂災害警戒区域	■
土石流	土砂災害特別警戒区域	■
	土砂災害警戒区域	■
地すべり	土砂災害特別警戒区域	■

凡例(長野県管理河川 浸水想定区域)

浸水した場合に想定される水深	浸水想定区域
5.0m以上の区域	■
2.0m~5.0m未満の区域	■
1.0m~2.0m未満の区域	■
0.5m~1.0m未満の区域	■
0.5m未満の区域	■
浸水想定区域の特定の対象となる河川	■
河川等範囲	■

凡例

指定避難所 兼 指定緊急避難場所	①
指定緊急避難場所	②
福祉避難所	③
防災・水防倉庫	④
水位観測所	⑤
ヘリポート	⑥
自衛隊宿营地	⑦

この地図は、喬木村長の承認を得て、同村発行の1/2,500喬木村図(1/10,000喬木村全図)を使用し、調製したものである。(承認番号)29喬健健第17号